



GOBIERNO DEL ESTADO DE ZACATECAS
SECRETARÍA DE FINANZAS
CUENTA PÚBLICA DEL EJERCICIO FISCAL 2008

COMPORTAMIENTO DEL PRESUPUESTO MODIFICADO PRESENTACIÓN PROGRAMÁTICA

C o n c e p t o	Presupuesto	Ampliaciones Automáticas	Ampliaciones	Transferencias	Reducciones	Presupuesto Modificado
Poder legislativo	175.661.271	4.363.575	5.532.571	0	0	185.557.417
Poder judicial	216.287.296	7.003.165	2.500.000	0	0	225.790.461
Organismos autónomos	956.346.217	189.152.945	11.563.683	6.000.000	8.816.180	1.154.246.666
Municipios	2.753.316.705	405.689.231	40.000.000	1.458.333	29.182.749	3.171.281.520
Poder ejecutivo	10.381.894.310	3.468.717.243	1.513.362.762	(7.458.333)	680.554.386	14.675.961.595
Gasto programable	9.931.837.069	3.458.687.685	1.497.491.462	265.161.528	680.554.386	14.472.623.358
<i>Gobernabilidad democrática para el desarrollo humano</i>	1.502.060.243	59.018.754	751.872.050	(328.387.604)	118.107.307	1.866.456.136
<i>Hacia un desarrollo económico sustentable</i>	1.308.292.320	1.173.841.847	422.233.167	238.825.720	385.583.870	2.757.609.184
<i>Desarrollo social con equidad</i>	7.121.484.506	2.225.827.085	323.386.245	354.723.412	176.863.210	9.848.558.038
Gasto no programable	450.057.241	10.029.558	15.871.300	(272.619.861)	0	203.338.237
<i>Inversiones financieras</i>	384.324.754	10.029.558	11.699.648	(256.561.537)	0	149.492.423
<i>Deuda pública</i>	65.732.487	0	4.171.651	(16.058.324)	0	53.845.815
TOTALES	14.483.505.799	4.074.926.159	1.572.959.016	0	718.553.315	19.412.837.659



GOBIERNO DEL ESTADO DE ZACATECAS
SECRETARÍA DE FINANZAS
CUENTA PÚBLICA DEL EJERCICIO FISCAL 2008

COMPORTAMIENTO DEL PRESUPUESTO MODIFICADO PRESENTACIÓN POR OBJETO DEL GASTO

Concepto	Presupuesto	Ampliaciones Automáticas	Ampliaciones	Transferencias	Reducciones	Presupuesto Modificado
Poder legislativo	175.661.271	4.363.575	5.532.571	0	0	185.557.417
Poder judicial	216.287.296	7.003.165	2.500.000	0	0	225.790.461
Organismos autónomos	956.346.217	189.152.945	11.563.683	6.000.000	8.816.180	1.154.246.666
Municipios	2.753.316.705	405.689.231	40.000.000	1.458.333	29.182.749	3.171.281.520
Poder ejecutivo	10.381.894.310	3.468.717.243	1.513.362.762	(7.458.333)	680.554.386	14.675.961.595
Servicios personales	918.010.339	0	189.045.265	37.827.536	0	1.144.883.140
Materiales y suministros	110.253.399	249.362	27.039.563	(12.168.311)	0	125.374.013
Servicios generales	218.030.272	2.219.054	195.641.857	25.577.094	5.728.733	435.739.544
Transferencias	1.726.273.883	452.645.106	617.715.271	(307.437.878)	280.720.870	2.208.475.512
Bienes muebles e inmuebles	20.000.000	5.388.835	138.466.124	31.833.946	115.004.903	80.684.001
Inversiones pública	693.990.664	1.621.561.332	288.501.003	445.704.141	156.315.572	2.893.441.568
Inversiones financieras	384.324.754	10.029.558	11.699.648	(256.561.537)	0	149.492.423
Deuda pública	65.732.487	0	4.171.651	(16.058.324)	0	53.845.815
Sector salud	1.031.733.975	532.745.452	16.560.000	0	8.908.500	1.572.130.927
Sector educativo	5.213.544.537	843.878.543	24.522.380	43.825.000	113.875.809	6.011.894.651
TOTALES	14.483.505.799	4.074.926.159	1.572.959.016	0	718.553.315	19.412.837.659



GOBIERNO DEL ESTADO DE ZACATECAS
SECRETARÍA DE FINANZAS
CUENTA PÚBLICA DEL EJERCICIO FISCAL 2008

PRESUPUESTO DE EGRESOS EJERCIDO (PRESENTACIÓN PROGRAMÁTICA)

Concepto	COMPORTAMIENTO DEL PRESUPUESTO			VARIACIÓN DEL PRESUPUESTO EJERCIDO CON RESPECTO A:		
	2007	2008		Modificado 2008		Real 2007
	Ejercido	Modificado	Ejercido	Absoluta	Relativa	Relativa
Poder Legislativo	168.651.645	185.557.417	185.557.416	1	0,00%	3,28%
Poder Judicial	163.649.720	225.790.461	225.790.460	1	0,00%	29,51%
Organismos Autónomos	1.452.537.461	1.154.246.666	1.154.246.664	2	0,00%	-25,41%
Municipios	2.508.660.478	3.171.281.520	3.171.273.018	8.502	0,00%	18,66%
Poder Ejecutivo	10.794.349.671	14.675.961.595	14.773.731.867	(97.770.272)	-0,67%	28,48%
Gasto programable	10.531.585.799	14.472.623.358	14.570.393.629	(97.770.272)	-0,68%	29,87%
<i>Gobernabilidad democrática para el desarrollo humano</i>	1.296.225.381	1.866.456.136	1.866.431.194	24.942	0,00%	35,16%
<i>Hacia un desarrollo económico sustentable</i>	1.325.388.685	2.757.609.184	2.757.560.602	48.582	0,00%	95,30%
<i>Desarrollo social con equidad</i>	7.909.971.734	9.848.558.038	9.946.401.834	(97.843.796)	-0,99%	18,04%
Gasto no programable	262.763.872	203.338.237	203.338.237	0	0,00%	-27,36%
<i>Bienes muebles e inmuebles</i>	59.653.026	0	0	0	0,00%	-100,00%
<i>Inversiones financieras</i>	93.540.000	149.492.423	149.492.423	0	0,00%	50,02%
<i>Deuda pública</i>	109.570.847	53.845.815	53.845.815	0	0,00%	-53,87%
TOTALES	15.087.848.975	19.412.837.659	19.510.599.424	(97.761.766)	-0,50%	21,39%

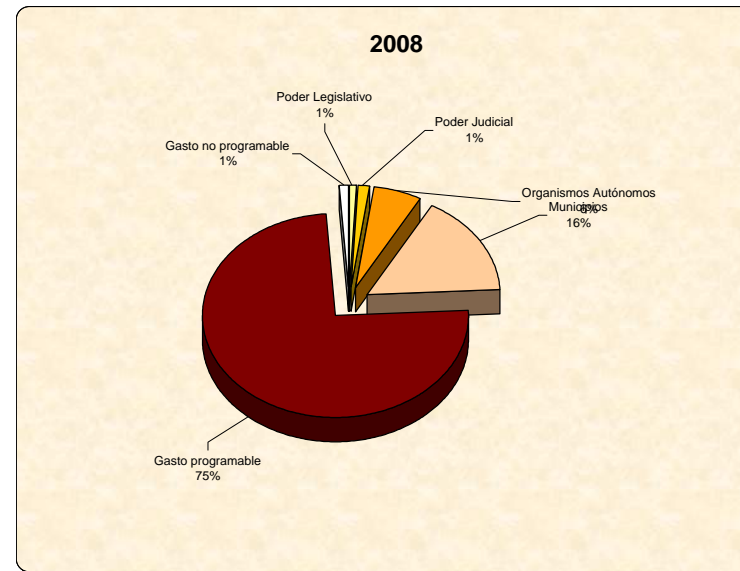
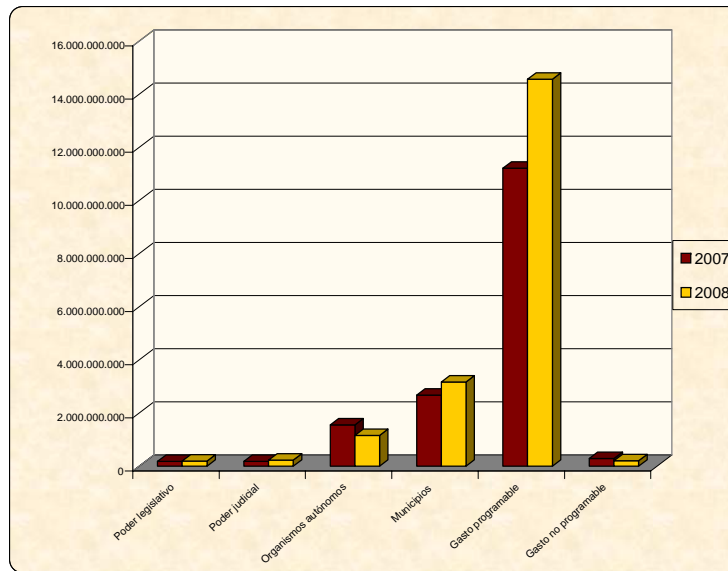
Con la actualización de las cifras históricas mediante el Índice Nacional de Precios al Consumidor a Diciembre de 2008, se muestran variaciones relativas en términos reales.
 Ordenamiento Legal: Presupuesto de Egresos. Decreto No. 67. Art. 6.



GOBIERNO DEL ESTADO DE ZACATECAS
SECRETARÍA DE FINANZAS
CUENTA PÚBLICA DEL EJERCICIO FISCAL 2008

COMPARATIVO GRÁFICO DEL PRESUPUESTO EJERCIDO (PRESENTACIÓN PROGRAMÁTICA)

	2007			2008
	Histórica	Factor	Actualizada	
TOTAL	15.087.848.975	1,0653	16.073.085.514	19.510.599.424
Poder Legislativo	168.651.645	1,0653	179.664.598	185.557.416
Poder Judicial	163.649.720	1,0653	174.336.047	225.790.460
Organismos Autónomos	1.452.537.461	1,0653	1.547.388.157	1.154.246.664
Municipios	2.508.660.478	1,0653	2.672.476.007	3.171.273.018
Gasto programable	10.531.585.799	1,0653	11.219.298.352	14.570.393.629
Gasto no programable	262.763.872	1,0653	279.922.353	203.338.237



Con la actualización de las cifras históricas mediante el Índice Nacional de Precios al Consumidor a Diciembre de 2008, se muestran variaciones relativas en términos reales.



GOBIERNO DEL ESTADO DE ZACATECAS
SECRETARÍA DE FINANZAS
CUENTA PÚBLICA DEL EJERCICIO FISCAL 2008

PRESUPUESTO DE EGRESOS EJERCIDO (PRESENTACIÓN POR OBJETO DEL GASTO)

C o n c e p t o	COMPORTAMIENTO DEL PRESUPUESTO			VARIACIÓN DEL PRESUPUESTO EJERCIDO CON RESPECTO A:		
	2007	2008		Modificado 2008		Real 2007
	Ejercido	Modificado	Ejercido	Absoluta	Relativa	Relativa
Poder legislativo	168.651.645	185.557.417	185.557.416	1	0,00%	3,28%
Poder judicial	163.649.720	225.790.461	225.790.460	1	0,00%	29,51%
Organismos autónomos	1.452.537.461	1.154.246.666	1.154.246.664	2	0,00%	-25,41%
Municipios	2.508.660.478	3.171.281.520	3.171.273.018	8.502	0,00%	18,66%
Poder ejecutivo	10.794.349.671	14.675.961.595	14.773.731.867	(97.770.272)	-0,67%	28,48%
Servicios personales	959.980.791	1.144.883.140	1.144.883.048	92	0,00%	11,95%
Materiales y suministros	110.715.682	125.374.013	125.349.401	24.612	0,02%	6,28%
Servicios generales	283.104.780	435.739.544	435.718.489	21.055	0,00%	44,47%
Transferencias	1.077.818.051	2.208.475.512	2.208.445.404	30.108	0,00%	92,34%
Bienes muebles e inmuebles	59.653.026	80.684.001	80.683.649	352	0,00%	26,96%
Inversiones pública	1.414.448.341	2.893.441.568	2.893.435.659	5.909	0,00%	92,02%
Inversiones financieras	93.540.000	149.492.423	149.492.423	0	0,00%	50,02%
Deuda pública	109.570.847	53.845.815	53.845.815	0	0,00%	-53,87%
Sector salud	1.023.620.261	1.572.130.927	1.572.130.927	0	0,00%	44,17%
Sector educativo	5.661.897.893	6.011.894.651	6.109.747.051	(97.852.400)	-1,63%	1,30%
TOTALES	15.087.848.975	19.412.837.659	19.510.599.424	(97.761.766)	-0,50%	21,39%

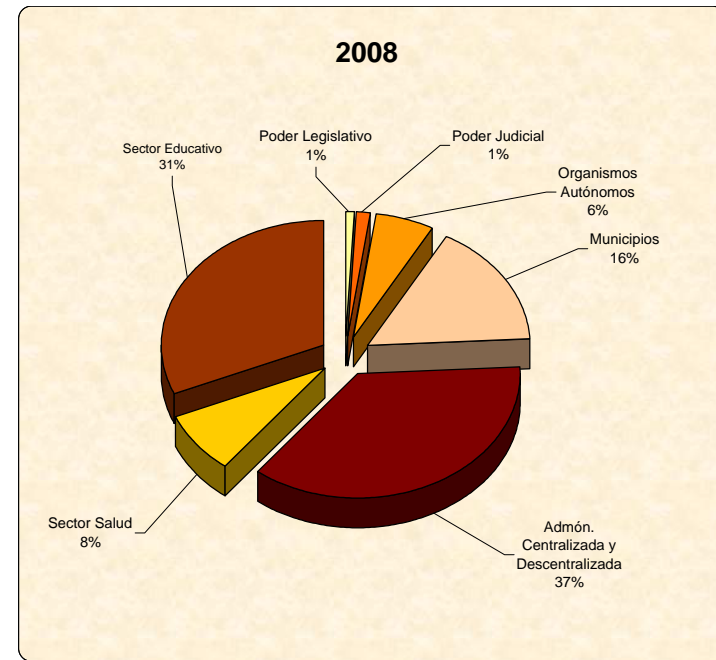
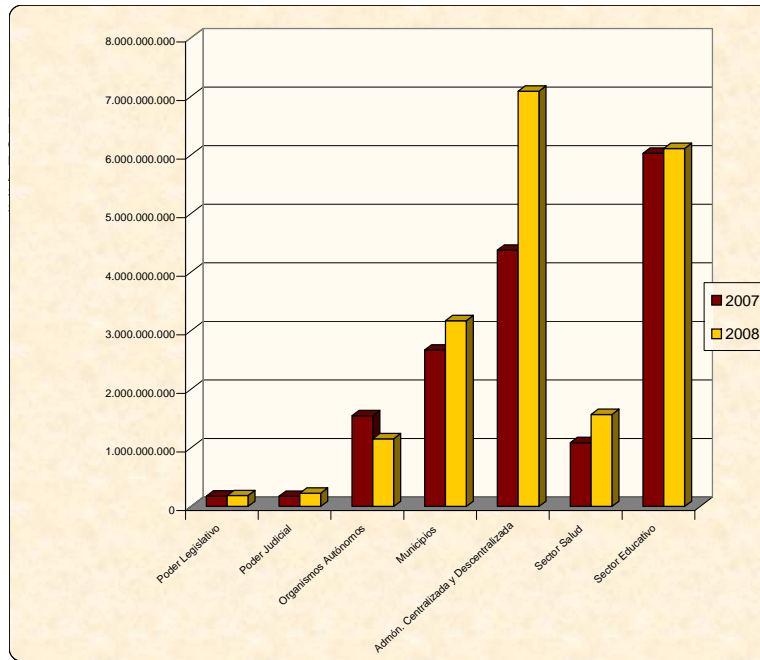
Con la actualización de las cifras históricas mediante el Índice Nacional de Precios al Consumidor a Diciembre de 2008, se muestran variaciones relativas en términos reales
 Ordenamiento Legal: Presupuesto de Egresos. Decreto No. 67. Art. 6



GOBIERNO DEL ESTADO DE ZACATECAS
SECRETARÍA DE FINANZAS
CUENTA PÚBLICA DEL EJERCICIO FISCAL 2008

COMPARATIVO GRÁFICO DEL PRESUPUESTO EJERCIDO (PRESENTACIÓN POR OBJETO DEL GASTO)

	2007			2008
	Histórica	Factor	Actualizada	
TOTAL	15.087.848.975	1,0653	16.073.085.514	19.510.599.424
Poder Legislativo	168.651.645	1,0653	179.664.598	185.557.416
Poder Judicial	163.649.720	1,0653	174.336.047	225.790.460
Organismos Autónomos	1.452.537.461	1,0653	1.547.388.157	1.154.246.664
Municipios	2.508.660.478	1,0653	2.672.476.007	3.171.273.018
Admón. Centralizada y Descentralizada	4.108.831.517	1,0653	4.377.138.215	7.091.853.888
Sector Salud	1.023.620.261	1,0653	1.090.462.664	1.572.130.927
Sector Educativo	5.661.897.893	1,0653	6.031.619.825	6.109.747.051



Con la actualización de las cifras históricas mediante el Índice Nacional de Precios al Consumidor a Diciembre de 2008, se muestran variaciones relativas en términos reales.