



GOBIERNO
DEL
ESTADO
2004-2010

SECRETARÍA
DE FINANZAS

Egresos



Catedral Basílica de Zacatecas

COMPORTAMIENTO DEL PRESUPUESTO MODIFICADO PRESENTACIÓN PROGRAMÁTICA

C o n c e p t o	Presupuesto	Ampliaciones Automáticas	Ampliaciones	Transferencias	Reducciones	Presupuesto Modificado
Poder legislativo	148,969,597	8,054,134	11,627,914	0	0	168,651,645
Poder judicial	162,349,720	0	1,300,000	0	0	163,649,720
Organismos autónomos	876,834,053	545,441,374	15,262,035	15,000,000	0	1,452,537,462
Municipios	2,025,992,579	482,667,899	0	0	0	2,508,660,478
Poder ejecutivo	8,450,357,511	2,396,384,806	771,632,725	(15,000,000)	856,282,569	10,747,092,473
Gasto programable	8,117,369,585	2,379,119,776	713,130,489	88,824,867	814,589,305	10,483,855,412
<i>Gobernabilidad democrática para el desarrollo humano</i>	987,904,802	150,667,986	203,594,665	(45,876,159)	0	1,296,291,294
<i>Hacia un desarrollo económico sustentable</i>	488,395,496	634,557,446	198,792,090	62,692,682	58,862,455	1,325,575,260
<i>Desarrollo social con equidad</i>	6,641,069,287	1,593,894,343	310,743,734	72,008,344	755,726,851	7,861,988,857
Gasto no programable	332,987,926	17,265,030	58,502,236	(103,824,867)	41,693,264	263,237,061
<i>Bienes muebles e inmuebles</i>	9,420,803	2,876,553	58,502,236	30,639,897	41,693,264	59,746,225
<i>Inversiones financieras</i>	176,237,206	14,388,478	0	(97,014,482)	0	93,611,202
<i>Deuda pública</i>	147,329,917	0	0	(37,450,282)	0	109,879,635
TOTALES	11,664,503,460	3,432,548,214	799,822,674	0	856,282,569	15,040,591,778

COMPORTAMIENTO DEL PRESUPUESTO MODIFICADO PRESENTACIÓN POR OBJETO DEL GASTO

C o n c e p t o	Presupuesto	Ampliaciones Automáticas	Ampliaciones	Transferencias	Reducciones	Presupuesto Modificado
Poder legislativo	148,969,597	8,054,134	11,627,914	0	0	168,651,645
Poder judicial	162,349,720	0	1,300,000	0	0	163,649,720
Organismos autónomos	876,834,053	545,441,374	15,262,035	15,000,000	0	1,452,537,462
Municipios	2,025,992,579	482,667,899	0	0	0	2,508,660,478
Poder ejecutivo	8,450,357,511	2,396,384,806	771,632,725	(15,000,000)	856,282,569	10,747,092,473
Servicios personales	796,428,370	0	121,225,556	42,326,865	0	959,980,791
Materiales y suministros	104,857,037	8,424,121	10,792,942	(13,337,484)	0	110,736,616
Servicios generales	211,089,554	205,638	31,968,447	39,909,037	0	283,172,675
Transferencias	553,866,637	415,945,874	208,482,135	(39,515,285)	60,769,393	1,078,009,968
Bienes muebles e inmuebles	9,420,803	2,876,553	58,502,236	30,639,897	41,693,264	59,746,225
Inversiones pública	428,063,531	763,242,950	237,686,337	14,197,341	28,721,723	1,414,468,437
Inversiones financieras	176,237,206	14,388,478	0	(97,014,482)	0	93,611,202
Deuda pública	147,329,917	0	0	(37,450,282)	0	109,879,635
Sector salud	1,051,466,729	277,224,627	7,674,239	0	312,745,334	1,023,620,261
Sector educativo	4,971,597,727	914,076,566	95,300,832	45,244,393	412,352,856	5,613,866,664
TOTALES	11,664,503,460	3,432,548,214	799,822,674	0	856,282,569	15,040,591,778

PRESUPUESTO DE EGRESOS EJERCIDO (PRESENTACIÓN PROGRAMÁTICA)

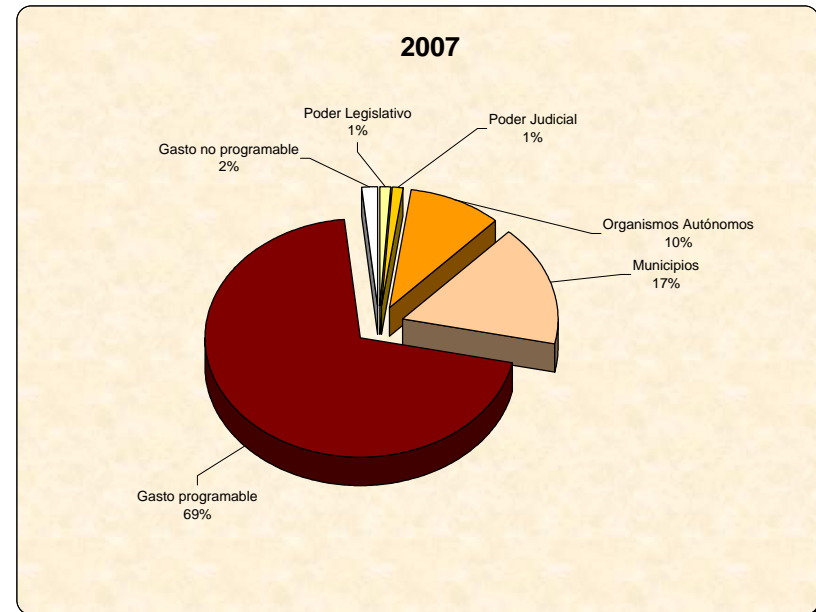
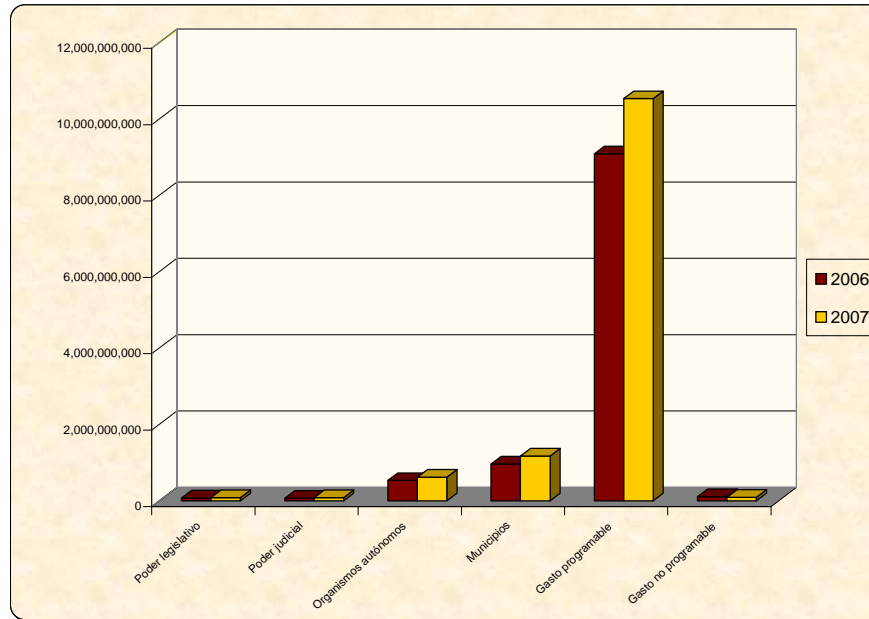
Concepto	COMPORTAMIENTO DEL PRESUPUESTO			VARIACIÓN DEL PRESUPUESTO EJERCIDO CON RESPECTO A:		
	2006	2007		Modificado 2007		Real 2006
	Ejercido	Modificado	Ejercido	Absoluta	Relativa	Relativa
Poder Legislativo	149,661,369	168,651,645	168,651,645	0	0.00%	8.61%
Poder Judicial	138,127,893	163,649,720	163,649,720	0	0.00%	14.18%
Organismos Autónomos	971,759,910	1,452,537,462	1,452,537,461	1	0.00%	44.06%
Municipios	2,270,811,309	2,508,660,478	2,508,660,478	0	0.00%	6.47%
Poder Ejecutivo	8,980,979,166	10,747,092,473	10,794,349,671	(47,257,198)	-0.44%	15.84%
Gasto programable	8,759,316,579	10,483,855,412	10,531,585,799	(47,730,387)	-0.46%	15.88%
<i>Gobernabilidad democrática para el desarrollo humano</i>	1,163,418,702	1,296,291,294	1,296,225,381	65,914	0.01%	7.38%
<i>Hacia un desarrollo económico sustentable</i>	1,234,689,415	1,325,575,260	1,325,388,685	186,576	0.01%	3.46%
<i>Desarrollo social con equidad</i>	6,361,208,462	7,861,988,857	7,909,971,734	(47,982,876)	-0.61%	19.84%
Gasto no programable	221,662,588	263,237,061	262,763,872	473,189	0.18%	14.25%
<i>Bienes muebles e inmuebles</i>	33,328,754	59,746,225	59,653,026	93,199	0.16%	72.50%
<i>Inversiones financieras</i>	83,440,797	93,611,202	93,540,000	71,202	0.08%	8.04%
<i>Deuda pública</i>	104,893,037	109,879,635	109,570,847	308,788	0.28%	0.67%
TOTALES	12,511,339,646	15,040,591,778	15,087,848,975	(47,257,197)	-0.31%	16.22%

Con la actualización de las cifras históricas mediante el Índice Nacional de Precios al Consumidor a Diciembre de 2007, se muestran variaciones relativas en términos reales.

Ordenamiento Legal: Presupuesto de Egresos, Decreto No. 43C

COMPARATIVO GRÁFICO DEL PRESUPUESTO EJERCIDO (PRESENTACIÓN PROGRAMÁTICA)

	2006			2007
	Histórica	Factor	Actualizada	
TOTAL	12,511,339,646	1.0376	12,981,766,017	15,087,848,975
Poder Legislativo	149,661,369	1.0376	155,288,636	168,651,645
Poder Judicial	138,127,893	1.0376	143,321,502	163,649,720
Organismos Autónomos	971,759,910	1.0376	1,008,298,082	1,452,537,461
Municipios	2,270,811,309	1.0376	2,356,193,814	2,508,660,478
Gasto programable	8,759,316,579	1.0376	9,088,666,882	10,531,585,799
Gasto no programable	221,662,588	1.0376	229,997,101	262,763,872



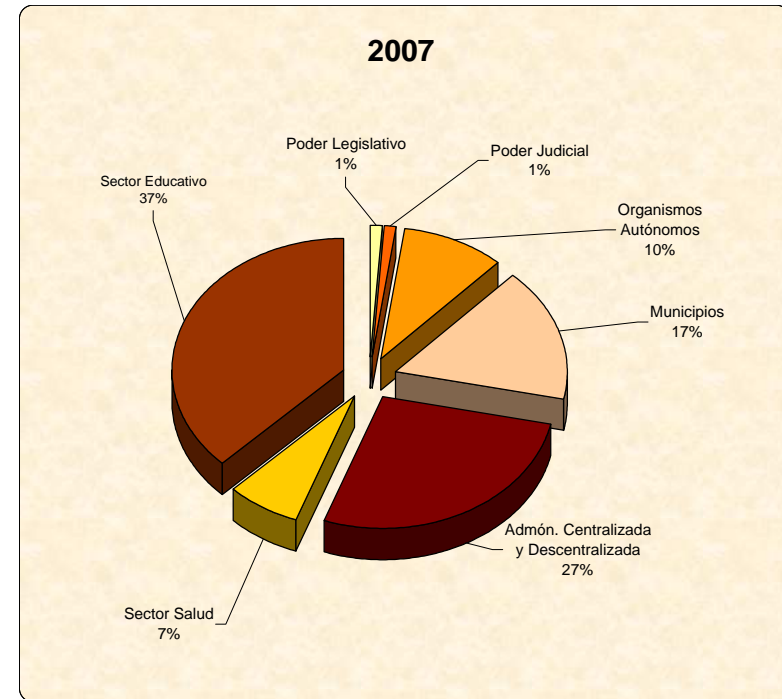
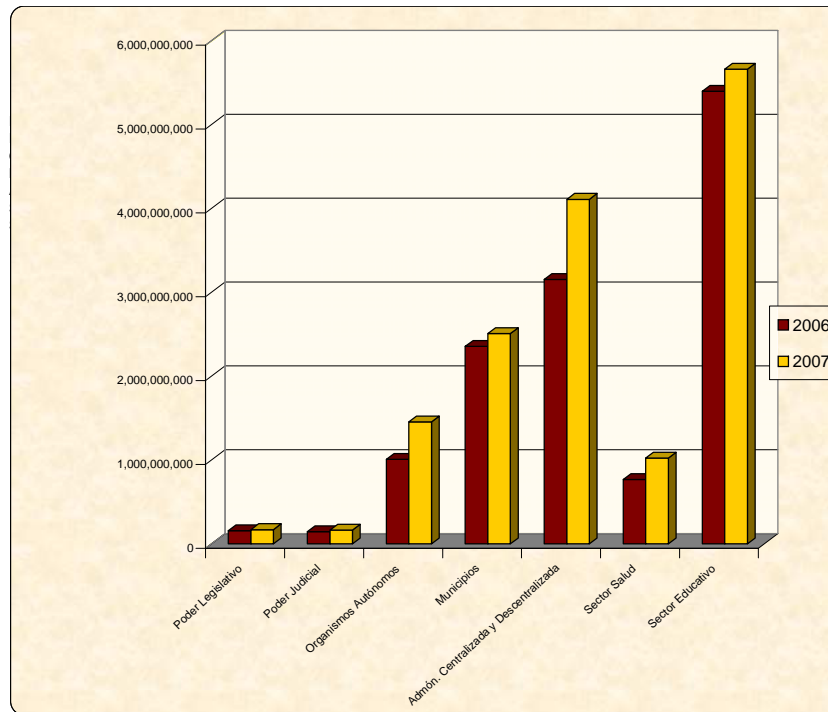
Con la actualización de las cifras históricas mediante el Índice Nacional de Precios al Consumidor a Diciembre de 2007, se muestran variaciones relativas en términos reales.

PRESUPUESTO DE EGRESOS EJERCIDO (PRESENTACIÓN POR OBJETO DEL GASTO)

Concepto	COMPORTAMIENTO DEL PRESUPUESTO			VARIACIÓN DEL PRESUPUESTO EJERCIDO CON RESPECTO A:		
	2006	2007		Modificado 2007		Real 2006
	Ejercido	Modificado	Ejercido	Absoluta	Relativa	Relativa
Poder legislativo	149,661,369	168,651,645	168,651,645	0	0.00%	8.61%
Poder judicial	138,127,893	163,649,720	163,649,720	0	0.00%	14.18%
Organismos autónomos	971,759,910	1,452,537,462	1,452,537,461	1	0.00%	44.06%
Municipios	2,270,811,309	2,508,660,478	2,508,660,478	0	0.00%	6.47%
Poder ejecutivo	8,980,979,166	10,747,092,473	10,794,349,671	(47,257,198)	-0.44%	15.84%
Servicios personales	839,470,722	959,980,791	959,980,791	0	0.00%	10.21%
Materiales y suministros	94,946,473	110,736,616	110,715,682	20,934	0.02%	12.38%
Servicios generales	216,735,197	283,172,675	283,104,780	67,895	0.02%	25.89%
Transferencias	945,068,119	1,078,009,968	1,077,818,051	191,916	0.02%	9.91%
Bienes muebles e inmuebles	33,328,754	59,746,225	59,653,026	93,199	0.16%	72.50%
Inversiones pública	721,902,553	1,414,468,437	1,414,448,341	20,096	0.00%	88.83%
Inversiones financieras	83,440,797	93,611,202	93,540,000	71,202	0.08%	8.04%
Deuda pública	104,893,037	109,879,635	109,570,847	308,788	0.28%	0.67%
Sector salud	739,131,871	1,023,620,261	1,023,620,261	0	0.00%	33.47%
Sector educativo	5,202,061,643	5,613,866,664	5,661,897,893	(48,031,229)	-0.86%	4.90%
TOTALES	12,511,339,646	15,040,591,778	15,087,848,975	(47,257,197)	-0.31%	16.22%

COMPARATIVO GRÁFICO DEL PRESUPUESTO EJERCIDO (PRESENTACIÓN POR OBJETO DEL GASTO)

	2006			2007
	Histórica	Factor	Actualizada	
TOTAL	12,511,339,646	1.0376	12,981,766,017	15,087,848,975
Poder Legislativo	149,661,369	1.0376	155,288,636	168,651,645
Poder Judicial	138,127,893	1.0376	143,321,502	163,649,720
Organismos Autónomos	971,759,910	1.0376	1,008,298,082	1,452,537,461
Municipios	2,270,811,309	1.0376	2,356,193,814	2,508,660,478
Admón. Centralizada y Descentralizada	3,039,785,652	1.0376	3,154,081,592	4,108,831,517
Sector Salud	739,131,871	1.0376	766,923,229	1,023,620,261
Sector Educativo	5,202,061,643	1.0376	5,397,659,161	5,661,897,893



Con la actualización de las cifras históricas mediante el Índice Nacional de Precios al Consumidor a Diciembre de 2007, se muestran variaciones relativas en términos reales.