



V. Anexos

CUENA PÚBLICA
NOMBRE DEL ENTE

2017

REPORTE GENERAL DE BIENES INMUEBLES

No	Dependencia	No. de Inventario	Tipo de Inmueble	Descripción	Ubicación (Calle, Numero, Colonia, Ciudad)	Medidas de Superficie	Clave Catastral	Importe
1	Instituto Tecnológico Superior de Jerez	5831001	Edificios	TERRENO QUE ALBERGA LAS INSTALACIONES DEL TECNOLÓGICO DE JEREZ	MÚNICIPIO DE JEREZ	133,107.00 M2 ESCRITURADOS Y 70,000.00 M2 EN PROCESO	N/A	6748282.80
2	Instituto Tecnológico Superior de Jerez	5831001	Edificios	EDIFICIO A: VARIAS OFICINAS Y AULAS EN DOS NIVELES	SE ENCUENTRA UBICADO AL PONIENTE DE LA POBLACION DE JEREZ, ZAC.	2050.00 M2	EN PROCESO	14018326.80
3	Instituto Tecnológico Superior de Jerez	5831001	Edificios	LABORATORIOS EN UN NIVEL	SE ENCUENTRA UBICADO AL PONIENTE DE LA CIUDAD DE JEREZ, ZAC.	137.00M2	EN PROCESO	936834.52
4	Instituto Tecnológico Superior de Jerez	5831001	Edificios	PORTICO	SE ENCUENTRA UBICADO AL PONIENTE DE LA POBLACION DE JEREZ, ZAC.	52 M2	EN PROCESO	355586.83
5	Instituto Tecnológico Superior de Jerez	5831001	Edificios	CAFETERIA	SE ENTRA UBICADA AL PONIENTE DE LA POBLACION DE JEREZ, ZAC.	224 M2	EN PROCESO	1531758.64
6	Instituto Tecnológico Superior de Jerez	5831001	Edificios	EDIFICIO B VARIOS ACADEMICO EN DOS NIVELES	SE ENCUENTRA UBICADO EN EL PONIENTE DE LA POBLACION DE JEREZ, ZAC.	900.00 M2	EN PROCESO	6436407.64
7	Instituto Tecnológico Superior de Jerez	5831001	Edificios	CERCO PERIMETRAL	SE ENCUENTRA UBICADO EN EL PONIENTE DE LA POBLACION DE JEREZ, ZAC.	832.38 Ml.	EN PROCESO	1648079.64



REPORTE GENERAL DE BIENES INMUEBLES

No.	Dependencia	No. de Inventario	Tipo de Inmueble	Descripción	Ubicación (Calle, Numero, Colonia, Ciudad)	Medidas de Superficie	Clave Catastral	Importe
8	Instituto Tecnológico Superior de Jerez	5831001	Edificios	EDIFICIO CON VARIAS OFICINAS Y AULAS EN DOS NIVELES	SE ENCUENTRA UBICADO AL PONIENTE DE LA POBLACION DE JEREZ, ZAC.	1688.00 M2	EN PROCESO	14195911.20
9	Instituto Tecnológico Superior de Jerez	5831001	Edificios	DOMO/CANCHA DE FUTBOL	SE ENCUENTRA UBICADO AL LADO PONIENTE DE LA POBLACION DE JEREZ, ZAC.	900.00 M2	EN PROCESO	2663029.69
10	Instituto Tecnológico Superior de Jerez	5831001	Edificios	CANCHA DE BASKETBOL	SE ENCUENTRA UBICADO AL LADO PONIENTE DE LA POBLACION DE JEREZ, ZAC.	540.00 M2	EN PROCESO	112060.00
11	Instituto Tecnológico Superior de Jerez	5831001	Edificios	MODULO DE ALMACEN DE TANQUES DE AGUA PARA PLANTA PURIFICADORA	SE ENCUENTRA UBICADO AL LADO PONIENTE DE LA POBLACION DE JEREZ, ZAC.	13 M	EN PROCESO	73407.55





REPORTE GENERAL DE BIENES MUEBLES

No. de Inventario	Dependencia	Ubicación	Descripción	No. de Serie	Marca	Modelo	Estado Físico	No. de Registros
ITSJ_0014	Instituto Tecnológico Superior de Jerez	Edificio Alumnos	Car Papeleta	PO320108618	Berl	MP12	En Condiciones	1
ITSJ_0017	Instituto Tecnológico Superior de Jerez	Edif. 2 2016	Computadora Total	1377M0214462102101	Asus	Tenit 888 1000	En Condiciones	10
ITSJ_0019	Instituto Tecnológico Superior de Jerez	Cabecera Académica	Computadora Personal	0820081424	HP	Compaq m620	En Condiciones	10
ITSJ_0024	Instituto Tecnológico Superior de Jerez	Edificio Ingeniería Física	Computadora Personal	40011302873	Asus	Asus A731	En Condiciones	12
ITSJ_0028	Instituto Tecnológico Superior de Jerez	Edificio Estudios Sociales	Computadora Doble Monitor	80	Lenovo	ThinkPad T420	En Condiciones	10
ITSJ_0038	Instituto Tecnológico Superior de Jerez	Edificio Laboratorio	Fotocopiadora	1708046403	Brother	AD60 MF2020	En Condiciones	10
ITSJ_0043	Instituto Tecnológico Superior de Jerez	Edificio de Estudios Financieros y Administrativos	Fotocopiadora	1270001008	Brother	AD60 MF 1100	En Condiciones	40
ITSJ_0058	Instituto Tecnológico Superior de Jerez	Edif. 2017	Monitor	20M922V120	Acer	VT19WATX	No Funciona	9
ITSJ_0059	Instituto Tecnológico Superior de Jerez	Edif. 2017	Monitor #	20M91100013	Acer	VT19WATX	No Funciona	9
ITSJ_0068	Instituto Tecnológico Superior de Jerez	Edificio Estudios Sociales	Monitor #	20M9822V281	Acer	VT19WATX	En Condiciones	9
ITSJ_0071	Instituto Tecnológico Superior de Jerez	Edificio Actividades Complementarias	Monitor	20M9822V280	Acer	VT19WATX	En Condiciones	17
ITSJ_0072	Instituto Tecnológico Superior de Jerez	Edificio de Desarrollo Local	Monitor #	20M91101100	Acer	VT19WATX	En Condiciones	40
ITSJ_0074	Instituto Tecnológico Superior de Jerez	Edif. 2 2016	Monitor	20M9822V1901	Acer	VT19WATX	No Funciona	120
ITSJ_0076	Instituto Tecnológico Superior de Jerez	Edificio Estudios Sociales	Monitor #	20M9822V1940	Acer	VT19WATX	En Condiciones	9
ITSJ_0080	Instituto Tecnológico Superior de Jerez	Edif. 2017	Monitor	20M9822V1901	Acer	VT19WATX	No Funciona	9
ITSJ_0088	Instituto Tecnológico Superior de Jerez	Cabecera Docente	Monitor	20M9822V2404	Acer	VT19WATX	En Condiciones	124
ITSJ_0090	Instituto Tecnológico Superior de Jerez	Edificio	Monitor	20M9822V2120	Acer	VT19WATX	En Condiciones	14
ITSJ_0091	Instituto Tecnológico Superior de Jerez	Cabecera Docente	Monitor	20M9822V2403	Acer	VT19WATX	En Condiciones	67
ITSJ_0092	Instituto Tecnológico Superior de Jerez	Cabecera Docente	Monitor	100026101118	LG	V1959	En Condiciones	10
ITSJ_0093	Instituto Tecnológico Superior de Jerez	CENTRO DE COMPUTO Y FICHAJE	Monitor	8400211940	Acer	V1959	En Condiciones	10
ITSJ_0095	Instituto Tecnológico Superior de Jerez	Edificio Desarrollo Académico	Monitor	8400120340	Acer	V1959	En Condiciones	10
ITSJ_0098	Instituto Tecnológico Superior de Jerez	Cabecera Docente	Monitor	8400210340	Acer	V1959	En Condiciones	10
ITSJ_0099	Instituto Tecnológico Superior de Jerez	Edificio Académico	Monitor	8400142340	Acer	V1959	En Condiciones	10



Libramiento Fresnillo – Tepetongo S/N (Camino a la Noria)
 Fracc. Los Cardos, Jerez de García Salinas, Zacatecas. C.P. 99363
 Tels. (494) 94 512 26 y (494) 94 512 74
 E-mail: tecjerez@hotmail.com
 http://www.tecjerez.edu.mx



REPORTE GENERAL DE BIENES MUEBLES

No. de Inventario	Departamento	Ubicación	Descripción	No. de Serie	Marca	Modelo	Estado Físico	No. de Puntaje
ITSL_00001	Instituto Tecnológico Superior de Jerez	Auditor General	Mueble	8400020040	Aer	V1000	En Condiciones	04
ITSL_00004	Instituto Tecnológico Superior de Jerez	Auditor Oficina Gestión Tecnológica y Simulación	Mueble	8400020040	Aer	V1000	En Condiciones	100
ITSL_00003	Instituto Tecnológico Superior de Jerez	Subdirección Administrativa	Mueble	8400010740	Aer	V1000	En Condiciones	80
ITSL_00007	Instituto Tecnológico Superior de Jerez	Eje 237	Mueble	700000007134	Hermano	HC1140	No Funciona	8
ITSL_00008	Instituto Tecnológico Superior de Jerez	Cabecera Docente	Mueble	704000001100	Hermano	HC1140	En Condiciones	74
ITSL_00013	Instituto Tecnológico Superior de Jerez	Oficina Administrativa Subdirección	Mueble	704000001140	Hermano	HC1140FE	En Condiciones	18
ITSL_00007	Instituto Tecnológico Superior de Jerez	Laboratorio de Microbiología	Mueble	704000001171	Hermano	HC1740	En Condiciones	08
ITSL_00008	Instituto Tecnológico Superior de Jerez	Manejo de Residuos Sólidos	Mueble	704000001100	Hermano	HC1740	En Condiciones	12
ITSL_00142	Instituto Tecnológico Superior de Jerez	Centro de Internet	Network Interface Card	000180	MI	MI	En Condiciones	10
ITSL_00170	Instituto Tecnológico Superior de Jerez	Laboratorio de Industrias Alimentarias	Panela 4 quemadores	01	King Fish	Aero Inductano	En Condiciones	07
ITSL_01306	Instituto Tecnológico Superior de Jerez	Centro de Cuidado (Oficina)	Sistema de Video Vigilancia	130010	Syscam	PCN4010	En Condiciones	00
ITSL_01810	Instituto Tecnológico Superior de Jerez	Archivos	Dedicalizados	4140-011-2077	ETHL	7008	En condiciones	00
ITSL_01820	Instituto Tecnológico Superior de Jerez	Auditorías	Profesor	01	01	01	En Condiciones	01
ITSL_01801	Instituto Tecnológico Superior de Jerez	Comunicación y Oficio	Computación Portátil	2802071407	Dell	Inspiron 1540	En Condiciones	27
ITSL_01802	Instituto Tecnológico Superior de Jerez	Oficina de Atención al Alumno	Computación Portátil	081140140	Dell	Inspiron 1540	En Condiciones	00
ITSL_01808	Instituto Tecnológico Superior de Jerez	Oficina de Atención al Alumno	Computación Portátil	2802071407	Dell	Inspiron 1540	En Condiciones	25
ITSL_01807	Instituto Tecnológico Superior de Jerez	Archivos	Memorias	004007-000011	Honda	WB2007	En Condiciones	70
ITSL_01809	Instituto Tecnológico Superior de Jerez	Centro de Cuidado (Oficina)	Server	0810000740	HP	ProLiant DL120 G7	En Condiciones	20
ITSL_01840	Instituto Tecnológico Superior de Jerez	Subdirección Administrativa	Llaves	00	00	00000	En Condiciones	00
ITSL_01804	Instituto Tecnológico Superior de Jerez	Subdirección Administrativa	Computación	00	00	00000	En Condiciones	00
ITSL_01824	Instituto Tecnológico Superior de Jerez	Oficina de Atención al Alumno	Mueble	8400010740	LG	Refrigerador	En condiciones	70
ITSL_01805	Instituto Tecnológico Superior de Jerez	Oficina de Atención al Alumno	Mueble	8400010740	LG	Refrigerador	En Condiciones	0



REPORTE GENERAL DE BIENES MUEBLES

No. de Inventario	Descripción	Ubicación	Descripción	No. de Serie	Marca	Modelo	Estado Físico	No. de Pagos
ITSJ_2103	Instituto Tecnológico Superior de Jerez	Huiler Servicios Sociales	Módulo	91902007000	LG	Falton W19DC	En Condiciones	3
ITSJ_2101	Instituto Tecnológico Superior de Jerez	Oficina Docente	Módulo	91902010128	LG	Falton W19DCr	En Condiciones	34
ITSJ_2105	Instituto Tecnológico Superior de Jerez	Depa. De Recursos Materiales	Módulo	91902057003	LG	Falton W19DC	En Condiciones	81
ITSJ_2106	Instituto Tecnológico Superior de Jerez	Secretaría de Docencia	Módulo	91902071138	LG	Falton W19DC	En Condiciones	7
ITSJ_2108	Instituto Tecnológico Superior de Jerez	Jefatura de D.C. TIC	Módulo	91902097105	LG	Falton W19DC	En Condiciones	71
ITSJ_2109	Instituto Tecnológico Superior de Jerez	Cabildo Docente	Módulo	91902101102	LG	Falton W19DC	En Condiciones	30
ITSJ_2100	Instituto Tecnológico Superior de Jerez	Auxilio Docente Huileras	Módulo	91902137004	LG	Falton W19DC	En Condiciones	102
ITSJ_2102	Instituto Tecnológico Superior de Jerez	Cofre Oficina Central Clases	Módulo	91902047004	LG	Falton W19DC	En Condiciones	14
ITSJ_2113	Instituto Tecnológico Superior de Jerez	Laboratorio de Telecomunicaciones	Televisor Pantalla LCD	VA3004000008	Hilpa	SDV120W01T	En Condiciones	82
ITSJ_2110	Instituto Tecnológico Superior de Jerez	Laboratorio de Telecomunicaciones	Módulo	91902171001	LG	W19DCV	En Condiciones	51
ITSJ_2112	Instituto Tecnológico Superior de Jerez	Laboratorio de Telecomunicaciones	Módulo	91902171006	LG	W19DCV	En Condiciones	51
ITSJ_2114	Instituto Tecnológico Superior de Jerez	Ofc. 2011	Módulo	91902171111	LG	W19DCV	En Funcion	9
ITSJ_2115	Instituto Tecnológico Superior de Jerez	Laboratorio de Telecomunicaciones	Módulo	91902071113	LG	W19DCV	En Condiciones	51
ITSJ_2116	Instituto Tecnológico Superior de Jerez	Laboratorio de Telecomunicaciones	Módulo	922001002	ACER	V19W	En Condiciones	51
ITSJ_2117	Instituto Tecnológico Superior de Jerez	Laboratorio de Telecomunicaciones	Módulo	922001004	ACER	V19W	En Condiciones	51
ITSJ_2118	Instituto Tecnológico Superior de Jerez	Laboratorio de Telecomunicaciones	Módulo	922001002	ACER	V19W	En Condiciones	51
ITSJ_2119	Instituto Tecnológico Superior de Jerez	Laboratorio de Telecomunicaciones	Módulo	922001014	ACER	V19W	En Condiciones	51
ITSJ_2120	Instituto Tecnológico Superior de Jerez	Laboratorio de Telecomunicaciones	Módulo	922001002	ACER	V19W	En Condiciones	51
ITSJ_2121	Instituto Tecnológico Superior de Jerez	Laboratorio de Telecomunicaciones	Módulo	922001004	ACER	V19W	En Condiciones	51
ITSJ_2122	Instituto Tecnológico Superior de Jerez	Laboratorio de Telecomunicaciones	Módulo	922001002	ACER	V19W	En Condiciones	51
ITSJ_2123	Instituto Tecnológico Superior de Jerez	Laboratorio de Telecomunicaciones	Módulo	922001004	ACER	V19W	En Condiciones	51
ITSJ_2104	Instituto Tecnológico Superior de Jerez	Laboratorio de Telecomunicaciones	Módulo	91902071117	LG	W19DCV	En Condiciones	51
ITSJ_2108	Instituto Tecnológico Superior de Jerez	Laboratorio de Telecomunicaciones	Módulo	91902100124	LG	W19DCV	En Condiciones	51





REPORTE GENERAL DE BIENES MUEBLES

No. de Bienes	Dependencia	Ubicación	Descripción	No. de Serie	Marca	Modelo	Estado Físico	No. de Resguardos
ITSJ_02001	Instituto Tecnológico Superior de Jerez	Edificio de Estudios Preparatorios	Computadora de Escritorio	4C0140289H	HP	PC12-1201A	En Condiciones	4
ITSJ_02019	Instituto Tecnológico Superior de Jerez	Laboratorio de Estudios Preparatorios	Fotocopiadora	W010467000	EPSON	EPSON EPSON	En Condiciones	9
ITSJ_02020	Instituto Tecnológico Superior de Jerez	Subsuelo Académico	Fotocopiadora	8841882201	EPSON	EPSON EPSON ARDPOPOH020070000P FRANCELICAN8120000 GABRISTEP000	En Condiciones	18
ITSJ_02022	Instituto Tecnológico Superior de Jerez	Edificio Alumnos	Can Proyector	0300200322	EPSON	EPSON EPSON	En Condiciones	2
ITSJ_02023	Instituto Tecnológico Superior de Jerez	Edificio Alumnos	Can Proyector	8382200400	EPSON	EPSON EPSON	En Condiciones	2
ITSJ_02024	Instituto Tecnológico Superior de Jerez	Edificio Alumnos	Can Proyector	8382200400	EPSON	EPSON EPSON	En Condiciones	2
ITSJ_02025	Instituto Tecnológico Superior de Jerez	Edificio Alumnos	Can Proyector	8382200400	EPSON	EPSON EPSON	En Condiciones	2
ITSJ_02026	Instituto Tecnológico Superior de Jerez	Edificio Alumnos	Can Proyector	8382200400	EPSON	EPSON EPSON	En Condiciones	2
ITSJ_02027	Instituto Tecnológico Superior de Jerez	Edificio Alumnos	Can Proyector	8382200400	EPSON	EPSON EPSON	En Condiciones	2
ITSJ_02028	Instituto Tecnológico Superior de Jerez	Edificio Alumnos	Can Proyector	8382200400	EPSON	EPSON EPSON	En Condiciones	2
ITSJ_02029	Instituto Tecnológico Superior de Jerez	Edificio Alumnos	Can Proyector	8382200400	EPSON	EPSON EPSON	En Condiciones	2
ITSJ_02030	Instituto Tecnológico Superior de Jerez	Edificio Alumnos	Can Proyector	8382200400	EPSON	EPSON EPSON	En Condiciones	2
ITSJ_02031	Instituto Tecnológico Superior de Jerez	Edificio Alumnos	Can Proyector	8382200400	EPSON	EPSON EPSON	En Condiciones	2
ITSJ_02032	Instituto Tecnológico Superior de Jerez	Edificio Alumnos	Can Proyector	8382200400	EPSON	EPSON EPSON	En Condiciones	2
ITSJ_02033	Instituto Tecnológico Superior de Jerez	Edificio Alumnos	Can Proyector	8382200400	EPSON	EPSON EPSON	En Condiciones	2
ITSJ_02034	Instituto Tecnológico Superior de Jerez	Edificio Alumnos	Can Proyector	8382200400	EPSON	EPSON EPSON	En Condiciones	2
ITSJ_02035	Instituto Tecnológico Superior de Jerez	Edificio Alumnos	Can Proyector	8382200400	EPSON	EPSON EPSON	En Condiciones	2
ITSJ_02036	Instituto Tecnológico Superior de Jerez	Edificio Alumnos	Can Proyector	8382200400	EPSON	EPSON EPSON	En Condiciones	2
ITSJ_02037	Instituto Tecnológico Superior de Jerez	Edificio Alumnos	Can Proyector	8382200400	EPSON	EPSON EPSON	En Condiciones	2
ITSJ_02038	Instituto Tecnológico Superior de Jerez	Edificio Alumnos	Can Proyector	8382200400	EPSON	EPSON EPSON	En Condiciones	2
ITSJ_02039	Instituto Tecnológico Superior de Jerez	Edificio Alumnos	Can Proyector	8382200400	EPSON	EPSON EPSON	En Condiciones	2
ITSJ_02040	Instituto Tecnológico Superior de Jerez	Edificio Alumnos	Can Proyector	8382200400	EPSON	EPSON EPSON	En Condiciones	2
ITSJ_02041	Instituto Tecnológico Superior de Jerez	Edificio Alumnos	Can Proyector	8382200400	EPSON	EPSON EPSON	En Condiciones	2
ITSJ_02042	Instituto Tecnológico Superior de Jerez	Edificio Alumnos	Can Proyector	8382200400	EPSON	EPSON EPSON	En Condiciones	2
ITSJ_02043	Instituto Tecnológico Superior de Jerez	Edificio Alumnos	Can Proyector	8382200400	EPSON	EPSON EPSON	En Condiciones	2
ITSJ_02044	Instituto Tecnológico Superior de Jerez	Edificio Alumnos	Can Proyector	8382200400	EPSON	EPSON EPSON	En Condiciones	2
ITSJ_02045	Instituto Tecnológico Superior de Jerez	Edificio Alumnos	Can Proyector	8382200400	EPSON	EPSON EPSON	En Condiciones	2
ITSJ_02046	Instituto Tecnológico Superior de Jerez	Edificio Alumnos	Can Proyector	8382200400	EPSON	EPSON EPSON	En Condiciones	2
ITSJ_02047	Instituto Tecnológico Superior de Jerez	Edificio Alumnos	Can Proyector	8382200400	EPSON	EPSON EPSON	En Condiciones	2
ITSJ_02048	Instituto Tecnológico Superior de Jerez	Edificio Alumnos	Can Proyector	8382200400	EPSON	EPSON EPSON	En Condiciones	2
ITSJ_02049	Instituto Tecnológico Superior de Jerez	Agencia de Desarrollo Local	Internet	NOEXISTE	NOEXISTE	NOEXISTE	En Condiciones	40
ITSJ_02050	Instituto Tecnológico Superior de Jerez	Agencia de Desarrollo Local	Impresora Laser	0300200322	HP	0300200322	En Condiciones	80
ITSJ_02051	Instituto Tecnológico Superior de Jerez	Laboratorio de Estudios Preparatorios	Impresora 3000	88	88	88	En Condiciones	81
ITSJ_02052	Instituto Tecnológico Superior de Jerez	Laboratorio de Estudios Preparatorios	Computadora HP Laptop	8000000000	HP	1000 1000A 00-2000 400 0000 0000	En Condiciones	8
ITSJ_02053	Instituto Tecnológico Superior de Jerez	Laboratorio de Estudios Preparatorios	COMPUTADOR MONITOR VGA800 Y CPU GABINET	00100000000000	VORADOLE	LED-000-000	En Condiciones	107
ITSJ_02054	Instituto Tecnológico Superior de Jerez	Laboratorio de Estudios Preparatorios	COMPUTADOR MONITOR VGA800 Y CPU GABINET	00100000000000	VORADOLE	LED-000-000	En Condiciones	107
ITSJ_02055	Instituto Tecnológico Superior de Jerez	Laboratorio de Estudios Preparatorios	COMPUTADOR MONITOR VGA800 Y CPU GABINET	00100000000000	VORADOLE	LED-000-000	En Condiciones	107



Libramiento Fresnillo - Tepetongo S/N (Camino a la Noria)
 Fracc. Los Cardos, Jerez de García Salinas, Zacatecas. C.P. 99363
 Tels. (494) 94 512 26 y (494) 94 512 74
 E-mail: tecjerez@hotmail.com
 http://www.tecjerez.edu.mx



REPORTE GENERAL DE BIENES MUEBLES

No. de Inventario	Dependencia	Ubicación	Descripción	No. de Serie	Marca	Modelo	Estado Físico	No. de Seguridad
ITSJ_0214	Instituto Tecnológico Superior de Jerez	Laboratorio Ingeniería en Mecánica e Industrias	COMPUTADORA MONITOR VORGADO Y CPU GABINET	CR2000021188	VORGADO	LED-W19-200	En Condiciones	187
ITSJ_0215	Instituto Tecnológico Superior de Jerez	Laboratorio Ingeniería en Administración e Industrias	COMPUTADORA MONITOR VORGADO Y CPU GABINET	CR2000021189	VORGADO	LED-W19-200	En Condiciones	187
ITSJ_0216	Instituto Tecnológico Superior de Jerez	Laboratorio Ingeniería en Mecánica e Industrias	COMPUTADORA MONITOR VORGADO Y CPU GABINET	CR2000021200	VORGADO	LED-W19-200	En Condiciones	187
ITSJ_0217	Instituto Tecnológico Superior de Jerez	Laboratorio Ingeniería en Mecánica e Industrias	COMPUTADORA MONITOR VORGADO Y CPU GABINET	CR2000021187	VORGADO	LED-W19-200	En Condiciones	67
ITSJ_0218	Instituto Tecnológico Superior de Jerez	Laboratorio Ingeniería en Mecánica e Industrias	COMPUTADORA MONITOR VORGADO Y CPU GABINET	CR2000021082	VORGADO	LED-W19-200	En Condiciones	187
ITSJ_0219	Instituto Tecnológico Superior de Jerez	Laboratorio Ingeniería en Mecánica e Industrias	COMPUTADORA MONITOR VORGADO Y CPU GABINET	CR2000021081	VORGADO	LED-W19-200	En Condiciones	97
ITSJ_0220	Instituto Tecnológico Superior de Jerez	Laboratorio Ingeniería en Mecánica e Industrias	COMPUTADORA MONITOR VORGADO Y CPU GABINET	CR2000021029	VORGADO	LED-W19-200	En Condiciones	67
ITSJ_0221	Instituto Tecnológico Superior de Jerez	Laboratorio Ingeniería en Mecánica e Industrias	COMPUTADORA MONITOR VORGADO Y CPU GABINET	CR2000021027-48	VORGADO	LED-W19-200	En Condiciones	187
ITSJ_0222	Instituto Tecnológico Superior de Jerez	Laboratorio Ingeniería en Mecánica e Industrias	COMPUTADORA MONITOR VORGADO Y CPU GABINET	CR2000021186	VORGADO	LED-W19-200	En Condiciones	187
ITSJ_0223	Instituto Tecnológico Superior de Jerez	Laboratorio Ingeniería en Mecánica e Industrias	COMPUTADORA MONITOR VORGADO Y CPU GABINET	CR2000021000	VORGADO	LED-W19-200	En Condiciones	187
ITSJ_0224	Instituto Tecnológico Superior de Jerez	Laboratorio Ingeniería en Mecánica e Industrias	COMPUTADORA MONITOR VORGADO Y CPU GABINET	CR2000021008	VORGADO	LED-W19-200	En Condiciones	187
ITSJ_0225	Instituto Tecnológico Superior de Jerez	Laboratorio Ingeniería en Mecánica e Industrias	COMPUTADORA MONITOR VORGADO Y CPU GABINET	CR20000210148	VORGADO	LED-W19-200	En Condiciones	187
ITSJ_0221	Instituto Tecnológico Superior de Jerez	Huerto Agrícola	Proyector con tecnología LCD	FJ02-02048	ELUCENS	FJ02	En Condiciones	12
ITSJ_0222	Instituto Tecnológico Superior de Jerez	Huerto Agrícola	Proyector con tecnología LCD	FJ02-02028	ELUCENS	FJ02	En Condiciones	2
ITSJ_0223	Instituto Tecnológico Superior de Jerez	Oficina	Monitor LCD	67612004708-3	MSI	676008A	En Condiciones	130
ITSJ_0224	Instituto Tecnológico Superior de Jerez	Laboratorio Ing. Mecánica	Monitor LCD	67612004498-3	MSI	676008A	En Condiciones	88
ITSJ_0227	Instituto Tecnológico Superior de Jerez	Huerto Agrícola	Proyector CAN	FJ02040003	WICOM	FJ 021801040	En Condiciones	2
ITSJ_0228	Instituto Tecnológico Superior de Jerez	Huerto Agrícola	Proyector CAN	FJ02040001	WICOM	FJ 021801040	En Condiciones	2



REPORTE GENERAL DE BIENES MUEBLES

Nº de Inventario	Departamento	Ubicación	Descripción	No. de Serie	Marca	Modelo	Estado Físico	No. de Resguardos
ITSL_00228	Instituto Tecnológico Superior de Jerez	Jefatura de Recursos Financieros	Computadora HP ELITE ONE	3054080278	HP	HP ELITE ONE 800	En Condiciones	1
ITSL_00229	Instituto Tecnológico Superior de Jerez	Jefatura de Recursos Financieros	Computadora HP ELITE ONE	59L4002IT	HP	HP ELITE ONE 800	En Condiciones	120
ITSL_00230	Instituto Tecnológico Superior de Jerez	Laboratorio de Industrias Alimenticias	Proyector Cas	8124000028	EPSON	EJ X2120	En Condiciones	01
ITSL_00231	Instituto Tecnológico Superior de Jerez	Medicina Materna	Proyector Epi	8104000028	EPSON	EJ X2120	En Condiciones	2
ITSL_00234	Instituto Tecnológico Superior de Jerez	Medicina Materna	Proyector Cas	8103000028	EPSON	EJ X2120	En Condiciones	3
ITSL_00235	Instituto Tecnológico Superior de Jerez	Jefatura de Recursos Financieros	Fotocopiadora Multifuncionadora MFC3002	E204848112	EPSON	MFC3002	En Condiciones	4
ITSL_00231	Instituto Tecnológico Superior de Jerez	Autocine	Proyector Cas	8103000021	EPSON	EJ X2120	En Condiciones	01
ITSL_00239	Instituto Tecnológico Superior de Jerez	Oficina de Recursos Materiales	Computadora HP ALL IN ONE ELITE	99L40170C	HP	ELITE 800 20 8 855	En Condiciones	01
ITSL_00238	Instituto Tecnológico Superior de Jerez	Departamento Personal	Computadora HP ALL IN ONE ELITE	80L401711	HP	ELITE 800 20 8 8078	En Condiciones	01
ITSL_00240	Instituto Tecnológico Superior de Jerez	Jefatura de Recursos Materiales	IDENTIFICADORA FARMACIA Software COMERCIAL Tejido Unidad Carera Lugares 1200	8101126 14042005026	IDENTIFICADORA	FARMO IDENTIFICADORA	En Condiciones	0
ITSL_00236	Instituto Tecnológico Superior de Jerez	Departamento Personal	IMPRESORA OFFICE JETPRO M475 AND 8075	110800001	HP	HP JETPRO M475 AND 8075	En Condiciones	01
ITSL_00238	Instituto Tecnológico Superior de Jerez	Coordinación del Sistema de Gestión de Calidad e Igualdad	COMPUTADORA HP AIO 5000 LA	424400008	HP	HP AIO 5000 LA 61-6173 A08	En Condiciones	00
ITSL_00483	Instituto Tecnológico Superior de Jerez	Salud	PROYECTOR EPSON E1173A 3000 JET 1800x1200	1888YH4000020188MY9080004	EPSON	E1173A	En Condiciones	120
ITSL_00481	Instituto Tecnológico Superior de Jerez	Laboratorio de Medicinas	COMPUTADORA IBM THINKPAD T4200 SYSTEM DE ELECTRONICA	HP	TECHNO GURLEY	HP	En Condiciones	00
ITSL_00482	Instituto Tecnológico Superior de Jerez	Jefatura de Recursos Materiales	DIGITALIZADOR DE FIRMAS	HP	TEKAZ SYSTEM INC	TL-400	En Condiciones	0
ITSL_00485	Instituto Tecnológico Superior de Jerez	Consultoría y Difusión	CAMARA FOTOGRAFICA EOS REBEL T5	627302908	CANON	EF-8 18.55 8 00125401	En Condiciones	27
ITSL_00484	Instituto Tecnológico Superior de Jerez	Subdirección Administrativa	Computadora HP ALL IN ONE PRO 400 G3 808 170 80N 808 20	ML4208HW	HP	HP COMPAQ PRO 400 AIO 20 PC	En Condiciones	00
ITSL_00486	Instituto Tecnológico Superior de Jerez	Subdirección Personal y Vinculación	Computadora HP ALL IN ONE PRO 400 G3 808 170 80N 808 20	HP4208HDD	HP	HP COMPAQ PRO 400 AIO 20 PC	En Condiciones	14
ITSL_00488	Instituto Tecnológico Superior de Jerez	Comunicación y Difusión	COMPUTADORA HP AIO 5000 LA	HP	HP	HP AIO 5000 LA	En Condiciones	7



REPORTE GENERAL DE BIENES MUEBLES

No. de Inventario	Departamento	Ubicación	Descripción	No. de Serie	Marca	Modelo	Estado Físico	No. de Programas
ITSL_0201	Instituto Tecnológico Superior de Jerez	Auditorio Recursos Materiales	COMPUTADORA HP AIO 18-INCHOLA E1-6019 A8R 80059W 81	81	HP	HP 18-INCHOLA E1-6019	En Condiciones	00
ITSL_0202	Instituto Tecnológico Superior de Jerez	Edificio De Recursos Materiales	GENERADOR DE ELECTRICIDAD	81	81	81	En Condiciones	81
ITSL_0204	Instituto Tecnológico Superior de Jerez	Laboratorio Ing. Mecánica	MAQUINA SOLDADORA CON CHAVILA	M04000700	LINCOLN ELECTRIC	AC-228 18.0A	En Condiciones	88
ITSL_0205	Instituto Tecnológico Superior de Jerez	Auditorio Recursos Materiales	COMPUTADORA HP AIO 18-INCHOLA E1-6019	403480070	HP	AIO 18-INCHOLA E1-6019 A8R 80059 W8 81	En Condiciones	30
ITSL_0206	Instituto Tecnológico Superior de Jerez	DOCENTE INVESTIGADOR	COMPUTADORA HP AIO 18-INCHOLA E1-6019	40E480788	HP	AIO 18-INCHOLA E1-6019 A8R 80059 W8 81	En Condiciones	133
ITSL_0208	Instituto Tecnológico Superior de Jerez	Cubierta Docente	COMPUTADORA ALL IN ONE 18-INCHOLA 18.5E1-6019	40E420070	ALL IN ONE	18-INCHOLA 18.5E1-6019	En Condiciones	114
ITSL_0209	Instituto Tecnológico Superior de Jerez	Edificio De Recursos Materiales	NO BREAK	E-14-8-0209	AMOROSO 1000	SR-21-180	En Condiciones	108
ITSL_0210	Instituto Tecnológico Superior de Jerez	Departamento Planes	NO BREAK	E-14-8-0210	AMOROSO 1000	SR-21-180	En Condiciones	41
ITSL_0218	Instituto Tecnológico Superior de Jerez	Edificio Docente Auditorio	ESCITORIO SUBCUTANEO DE 1.80 X.80X.70	88	ESQ-1.80	NEOHO 0906110	En Condiciones	08
ITSL_0260	Instituto Tecnológico Superior de Jerez	Laboratorio de Industrias Alimentarias	MORSELEFRO	138988-0	ACME	DMV741-81 TULY	En Condiciones	01
ITSL_0266	Instituto Tecnológico Superior de Jerez	Laboratorio de Industrias Alimentarias	NO BREAK	88	CDT 600X	88	En Condiciones	88
ITSL_0269	Instituto Tecnológico Superior de Jerez	Laboratorio de Industrias Alimentarias	FRIGORERA	88	88888	88	En Condiciones	88
ITSL_0269	Instituto Tecnológico Superior de Jerez	Laboratorio de Industrias Alimentarias	SELLADORA DE BARRIL	3782914-L	SLB-304	88	En Condiciones	88
ITSL_0269	Instituto Tecnológico Superior de Jerez	Laboratorio de Industrias Alimentarias	SELLADORA AL VACIO	20461081	88	20-200	En Condiciones	88
ITSL_0269	Instituto Tecnológico Superior de Jerez	Laboratorio de Industrias Alimentarias	DESAGUATORIA	91480088	WESTON	ACPC 810MMBLE	En Condiciones	88
ITSL_0274	Instituto Tecnológico Superior de Jerez	Laboratorio Ing. Mecánica	MOVILOR	000415100087M	888888	31803080	En Condiciones	88
ITSL_0276	Instituto Tecnológico Superior de Jerez	Laboratorio Ing. Mecánica	MOJA DE TRABAJO ANTISTATICA	88	PRO-LINE	88	En Condiciones	88
ITSL_0276	Instituto Tecnológico Superior de Jerez	Laboratorio Ing. Mecánica	MOJA DE TRABAJO ANTISTATICA	88	PRO-LINE	88	En Condiciones	88
ITSL_0288	Instituto Tecnológico Superior de Jerez	Edificio Auditorio	PROYECTOR EPICOR 8110A 3000 LM 18000 LUM	188M9440241	EPICOR	1100	En Condiciones	2
ITSL_0298	Instituto Tecnológico Superior de Jerez	Cubierta Docente	COMPUTADORA ALL IN ONE	40E420088	COMPAQ	18.5E1-6019 A8R	En Condiciones	88
ITSL_0299	Instituto Tecnológico Superior de Jerez	Auditorio De Recursos Materiales	COMPUTADORA ALL IN ONE	40E483440	COMPAQ	18.5E1-6019 A8R	En Condiciones	41
ITSL_0299	Instituto Tecnológico Superior de Jerez	Edificio De Recursos Materiales	NO BREAK	E-14-8-0299	AMOROSO 1000	SR-21-180	En Condiciones	81



REPORTE GENERAL DE BIENES MUEBLES

No. de Bien	Dependencia	Sede	Descripción	No. de Serie	Marca	Modelo	Estado Físico	No. de Resguardo
ITSL_02008	Instituto Tecnológico Superior de Jerez	Centro de Cuentas (C/008)	NO BROAD	01440280	WIRELESS	XR-01-002	En Condiciones	59
ITSL_02013	Instituto Tecnológico Superior de Jerez	Oficina de Urdar de Erika Trujillo y del ITC	COMPUTADORA HP A0176522L4 C1-0015 000280001 R 1	42349000	HP	810-15-5202LA	En Condiciones	13
ITSL_02009	Instituto Tecnológico Superior de Jerez	Oficina de Investigación	LAP-TOP HP G1A0C 46-5000A008 0008	802000004	HP	ProBook 655 G1	En Condiciones	66
ITSL_02017	Instituto Tecnológico Superior de Jerez	Colegio de Ciencias	LAP-TOP HP G1A0C 46-5000A008 0008	802000004	HP	ProBook 655 G1	En Condiciones	27
ITSL_02008	Instituto Tecnológico Superior de Jerez	Colegio de Ciencias	LAP-TOP HP G1A0C 46-5000A008 0008	802000004	HP	ProBook 655 G1	En Condiciones	57
ITSL_02009	Instituto Tecnológico Superior de Jerez	Oficina de Investigación	PROJECTOR DIGITAL	75027030000	SONY	W2000	En Condiciones	68
ITSL_02010	Instituto Tecnológico Superior de Jerez	Oficina de Investigación	PROJECTOR DIGITAL	75027030000	SONY	W2000	En Condiciones	68
ITSL_02012	Instituto Tecnológico Superior de Jerez	Jefatura de Estudios Financieros	ARCHIVERO METALICO S GAVATA CON CUBO Y CERRILLO	66	66	66	En Condiciones	4
ITSL_02017	Instituto Tecnológico Superior de Jerez	OFICINA DE INVESTIGACION	COMPUTADORA MOTRONA DALL RESPION	0000942	DELL	45702N 15 1758	En Condiciones	65
ITSL_02016	Instituto Tecnológico Superior de Jerez	Jefatura	COMPUTADORA PC ALL IN ONE HP 200 S1 1B2	42349000	HP	201 01	En Condiciones	60
ITSL_02011	Instituto Tecnológico Superior de Jerez	Auditor General SA	COMPUTADORA PC ALL IN ONE HP 225 C1 1A 8 S1-1000 C0 408 1008	42349000	HP	205-04	En Condiciones	72
ITSL_02006	Instituto Tecnológico Superior de Jerez	Laboratorio de Industrias Alimentarias	MOLINO DE CARNIC	66	66	66	En Condiciones	61
ITSL_02700	Instituto Tecnológico Superior de Jerez	Agencia de Desarrollo Social	LAP-TOP LENOVO RUE3 214	881801000	LENOVO	20404	En Condiciones	48
ITSL_02702	Instituto Tecnológico Superior de Jerez	Secretaría de Salud	PORT SECURITY SMART SWITCH 80 100-20	66	66	66 000-20	En Condiciones	7
ITSL_02700	Instituto Tecnológico Superior de Jerez	Secretaría de Salud	PANEL DE PARCHEO 24 PUNTEROS CAB 6 SISTEMA 160	66	66	66	En Condiciones	1
ITSL_02703	Instituto Tecnológico Superior de Jerez	Secretaría de Salud	PARCHEO PARCHEO DE PAREDES DE T2 U.C. M200	66	66	66	En Condiciones	7
ITSL_02008	Instituto Tecnológico Superior de Jerez	Jefatura de Estudios Financieros	DE EXTERNO ADATA 4 TB	1120000001	ADATA	AA603-0713-C	En Condiciones	8
ITSL_02009	Instituto Tecnológico Superior de Jerez	Jefatura de Estudios Financieros	DE EXTERNO ADATA 4 TB	1120000004	ADATA	AA603-0713-C	En Condiciones	9
ITSL_02009	Instituto Tecnológico Superior de Jerez	Jefatura de Estudios Administrativos	PROYECTOR	806X10001	EPSON	1040-17 001	En Condiciones	40
ITSL_02710	Instituto Tecnológico Superior de Jerez	Jefatura de Estudios Administrativos	PROYECTOR	806X10001	EPSON	1040-17 001	En Condiciones	40



REPORTE GENERAL DE BIENES MUEBLES

No. de inventario	Dependencia	Edificio	Descripción	No. de Serie	Marca	Modelo	Estado Físico	No. de Propiedad
ITSJ_0211	Instituto Tecnológico Superior de Jerez	Edificio de Oficinas-Administrativas	PROYECTOR	888810008	SONY PJ WDC6	Y94-17 001	En Condiciones	40
ITSJ_0212	Instituto Tecnológico Superior de Jerez	Edificio de Oficinas-Administrativas	PROYECTOR	888810009	SONY PJ WDC6	Y94-17 001	En Condiciones	41
ITSJ_0213	Instituto Tecnológico Superior de Jerez	SEDE EXTENSION VILLARJUEVA	PROYECTOR	888810008	SONY PJ WDC6	Y94-17 001	En Condiciones	38
ITSJ_0214	Instituto Tecnológico Superior de Jerez	Edificio Servicios Generales	IMPRESORA LÁSER HP COLOR C75000AN PALMIRICA, USA. BIC. AUTODIAGNÓSTICO/IMPRESIÓN.	040201079	HP	UNIVERSITY PRO C75000AN	En Condiciones	5
ITSJ_0215	Instituto Tecnológico Superior de Jerez	Laboratorio Ing. Mecatrónica	COLECCIONADO DIGITAL DE 100 Mhz	219900840	UNI-T	UTD100DEX	En Condiciones	00
ITSJ_0216	Instituto Tecnológico Superior de Jerez	Laboratorio Ing. Mecatrónica	COLECCIONADO DIGITAL DE 100 Mhz	219900838	UNI-T	UTD100DEX	En Condiciones	00
ITSJ_0217	Instituto Tecnológico Superior de Jerez	Laboratorio Ing. Mecatrónica	DRY PROYECTOR	V334000500	EPSON	1480L	En Condiciones	00
ITSJ_0218	Instituto Tecnológico Superior de Jerez	Laboratorio Ing. Mecatrónica	ESTACION PARA SOLDAR CON CONTROL DE TEMPERATURA	99	WELER	T22H1	En Condiciones	99
ITSJ_0219	Instituto Tecnológico Superior de Jerez	Laboratorio Ing. Mecatrónica	ESTACION PARA SOLDAR CON CONTROL DE TEMPERATURA	99	WELER	T22H1	En Condiciones	99
ITSJ_0220	Instituto Tecnológico Superior de Jerez	Laboratorio Ing. Mecatrónica	ESTACION PARA SOLDAR CON CONTROL DE TEMPERATURA	99	WELER	T22H1	En Condiciones	99
ITSJ_0221	Instituto Tecnológico Superior de Jerez	Laboratorio Ing. Mecatrónica	ESTACION PARA SOLDAR CON CONTROL DE TEMPERATURA	99	WELER	T22H1	En Condiciones	99
ITSJ_0222	Instituto Tecnológico Superior de Jerez	Laboratorio Ing. Mecatrónica	IMPRESORA 2D	A1791001590028	EPSON	80-PL28	En Condiciones	99
ITSJ_0223	Instituto Tecnológico Superior de Jerez	Laboratorio Ing. Mecatrónica	SOLDADORA DE MICROPLASMA	99	TIGER	MG-2007575	En Condiciones	99
ITSJ_0224	Instituto Tecnológico Superior de Jerez	Laboratorio Ing. Mecatrónica	PUSH PULL PARA SOLDAR	99	99	99	En Condiciones	99
ITSJ_0224	Instituto Tecnológico Superior de Jerez	Laboratorio Ing. Mecatrónica	TALADRO DE BANCO	99	AMERICAN	17341800	En Condiciones	99
ITSJ_0225	Instituto Tecnológico Superior de Jerez	Laboratorio Ing. Mecatrónica	GENERADOR DE FUNCIONES	119021738	UNI-T	UT1800BC	En Condiciones	99
ITSJ_0226	Instituto Tecnológico Superior de Jerez	Laboratorio Ing. Mecatrónica	GENERADOR DE FUNCIONES	119021734	UNI-T	UT1800BC	En Condiciones	99
ITSJ_0226	Instituto Tecnológico Superior de Jerez	Laboratorio Ing. Mecatrónica	ESPIROMETRO	997794	HM705	HQ-690	En Condiciones	99
ITSJ_0226	Instituto Tecnológico Superior de Jerez	Laboratorio Ing. Mecatrónica	MICROMETRO 0-25 MM	9924	METUTOYD	9910-25	En Condiciones	99
ITSJ_0226	Instituto Tecnológico Superior de Jerez	Laboratorio Ing. Mecatrónica	MICROMETRO 0-25 MM	9924	METUTOYD	9910-25	En Condiciones	99



REPORTE GENERAL DE BIENES MUEBLES

No. de INVENTARIO	Dependencia	Ubicación	Descripción	No. de Serie	Marca	Modelo	Estado Físico	No. de Pagos
ITSL_02746	Instituto Tecnológico Superior de Jerez	Laboratorio de Mecánica	MICROMETRO 2-25 MM	493-24	MTUFOYO	6010-20	En Condiciones	00
ITSL_02744	Instituto Tecnológico Superior de Jerez	Laboratorio de Mecánica	MICROMETRO 25-50 MM	495-24	MTUFOYO	6010-50	En Condiciones	00
ITSL_02750	Instituto Tecnológico Superior de Jerez	Laboratorio de Mecánica	MICROMETRO 25-50 MM	498-24	MTUFOYO	6010-50	En Condiciones	00
ITSL_02751	Instituto Tecnológico Superior de Jerez	Laboratorio de Mecánica	MICROMETRO 25-50 MM	490-24	MTUFOYO	6010-50	En Condiciones	00
ITSL_02752	Instituto Tecnológico Superior de Jerez	Laboratorio de Mecánica	HERMECTIVO 40-75 MM	498-28	MTUFOYO	6010-75	En Condiciones	00
ITSL_02753	Instituto Tecnológico Superior de Jerez	Laboratorio de Mecánica	VERBEN ANALÓGICO	91	MTUFOYO	591-100	En Condiciones	00
ITSL_02754	Instituto Tecnológico Superior de Jerez	Laboratorio de Mecánica	VERBEN ANALÓGICO	91	MTUFOYO	591-100	En Condiciones	00
ITSL_02755	Instituto Tecnológico Superior de Jerez	Laboratorio de Mecánica	VERBEN ANALÓGICO	91	MTUFOYO	591-100	En Condiciones	00
ITSL_02756	Instituto Tecnológico Superior de Jerez	Laboratorio de Mecánica	VERBEN ANALÓGICO	91	MTUFOYO	591-100	En Condiciones	00
ITSL_02757	Instituto Tecnológico Superior de Jerez	Laboratorio de Mecánica	VERBEN ANALÓGICO	91	MTUFOYO	591-100	En Condiciones	00
ITSL_02758	Instituto Tecnológico Superior de Jerez	Laboratorio de Mecánica	PLC LOGIC 2 CONTROLORA	011000002	ENL200	689-002	En Condiciones	00
ITSL_02759	Instituto Tecnológico Superior de Jerez	Ciudad de Investigación	BALANZA PORTÁTIL ANALÍTICA	91	91	PRO-EPAD	En Condiciones	00
ITSL_02761	Instituto Tecnológico Superior de Jerez	Subdirectora Administrativa	IMPRESORA MULTIFUNCIONAL	91	EPSON	ME710W	En Condiciones	00
ITSL_02760	Instituto Tecnológico Superior de Jerez	ÁREA DE DIVISION DE	COMPUTADORA ALL IN ONE	MP965PL	LENOVO	89AC80188 82040	En Condiciones	00
ITSL_02762	Instituto Tecnológico Superior de Jerez	Jefatura de Recursos Humanos	LAPTOP	8916AL002080702900	A.C.E.R	ASPIRE	En Condiciones	2
ITSL_02763	Instituto Tecnológico Superior de Jerez	Oficina de Gestión de Ingresos de Mecánica	CAN PROYECTOR	8880120070	BECH	FJW0206	En Condiciones	10
ITSL_02764	Instituto Tecnológico Superior de Jerez	Laboratorio de Telecomunicaciones	CAN PROYECTOR	8880120080	BECH	FJW0206	En Condiciones	00
ITSL_02765	Instituto Tecnológico Superior de Jerez	Medios Audiovisuales	TV 40 TELEVISION LED 40	91	GENA	689E 1800	En Condiciones	2
ITSL_02766	Instituto Tecnológico Superior de Jerez	Medios Audiovisuales	TV 40 TELEVISION LED 40	91	GENA	689E 1800	En Condiciones	2
ITSL_02767	Instituto Tecnológico Superior de Jerez	Medios Audiovisuales	TV 40 TELEVISION LED 40	91	GENA	689E 1800	En Condiciones	2
ITSL_02768	Instituto Tecnológico Superior de Jerez	Medios Audiovisuales	TV 40 TELEVISION LED 40	91	GENA	689E 1800	En Condiciones	2
ITSL_02769	Instituto Tecnológico Superior de Jerez	Medios Audiovisuales	TV 40 TELEVISION LED 40	91	GENA	689E 1800	En Condiciones	2



REPORTE GENERAL DE BIENES MUEBLES

No. de Inventario	Dependencia	Ubicación	Descripción	No. de Serie	Marca	Modelo	Estado Físico	No. de Partes
ITSL0011	Instituto Tecnológico Superior de Jerez	Oficina de Recursos Humanos	RELOJ DIGITALIZADOR HUELLA 200 EMP	95	TAMI HORA	201 DAF	En Condiciones	0
ITSL0014	Instituto Tecnológico Superior de Jerez	Laboratorio de Datos de Ingeniería de Mecatrónica	LAP 507 HP PC144215LA	AC089677	HP	144215b	En Condiciones	10
ITSL0015	Instituto Tecnológico Superior de Jerez	Laboratorio de Automatización PLC	ESTACION DE TRABAJO Y COMPONENTES	96	96	96	En Condiciones	100
ITSL0016	Instituto Tecnológico Superior de Jerez	Laboratorio de Automatización PLC	ESTACION DE TRABAJO Y COMPONENTES	96	96	96	En Condiciones	100
ITSL0018	Instituto Tecnológico Superior de Jerez	Laboratorio de Automatización PLC	ESTACION DE TRABAJO Y COMPONENTES	96	96	96	En Condiciones	100
ITSL0019	Instituto Tecnológico Superior de Jerez	Laboratorio de Mecatrónica	TORNO UNO 1400 SERIE L12RMA SAT 8500	96	96	96	En Condiciones	90
ITSL0020	Instituto Tecnológico Superior de Jerez	Laboratorio de Mecatrónica	FRIGIDORA UNIVERSAL DOROSOV EQUIPADA	97	97	97	En Condiciones	90
ITSL0022	Instituto Tecnológico Superior de Jerez	Centro de Informes	COMPUTADORA DE ESCRITORIO HP 20-000LA	8C028004F	HP	20-000LA	En Condiciones	10
ITSL0024	Instituto Tecnológico Superior de Jerez	Centro de Informes	COMPUTADORA DE ESCRITORIO HP 20-000LA	8C028003D	HP	20-000LA	En Condiciones	10
ITSL0025	Instituto Tecnológico Superior de Jerez	Centro de Informes	COMPUTADORA DE ESCRITORIO HP 20-000LA	8C028007L	HP	20-000LA	En Condiciones	10
ITSL0026	Instituto Tecnológico Superior de Jerez	Centro de Informes	COMPUTADORA DE ESCRITORIO HP 20-000LA	8C028002T	HP	20-000LA	En Condiciones	10
ITSL0027	Instituto Tecnológico Superior de Jerez	Centro de Informes	COMPUTADORA DE ESCRITORIO HP 20-000LA	8C028003B	HP	20-000LA	En Condiciones	10
ITSL0028	Instituto Tecnológico Superior de Jerez	Centro de Informes	COMPUTADORA DE ESCRITORIO HP 20-000LA	8C0280031	HP	20-000LA	En Condiciones	10
ITSL0029	Instituto Tecnológico Superior de Jerez	Centro de Informes	COMPUTADORA DE ESCRITORIO HP 20-000LA	8C028004B	HP	20-000LA	En Condiciones	10
ITSL0030	Instituto Tecnológico Superior de Jerez	Centro de Informes	COMPUTADORA DE ESCRITORIO HP 20-000LA	8C0280033	HP	20-000LA	En Condiciones	10
ITSL0031	Instituto Tecnológico Superior de Jerez	Centro de Informes	COMPUTADORA DE ESCRITORIO HP 20-000LA	8C028003H	HP	20-000LA	En Condiciones	10
ITSL0032	Instituto Tecnológico Superior de Jerez	Centro de Informes	COMPUTADORA DE ESCRITORIO HP 20-000LA	8C0280035	HP	20-000LA	En Condiciones	10
ITSL0033	Instituto Tecnológico Superior de Jerez	Centro de Informes	COMPUTADORA DE ESCRITORIO HP 20-000LA	8C0280038	HP	20-000LA	En Condiciones	10
ITSL0034	Instituto Tecnológico Superior de Jerez	Centro de Informes	COMPUTADORA DE ESCRITORIO HP 20-000LA	8C0280036	HP	20-000LA	En Condiciones	10





REPORTE GENERAL DE BIENES MUEBLES

No. de Inventario	Dependencia	Ubicación	Descripción	No. de Serie	Marca	Modelo	Estado Físico	No. de Registros
ITSL_0340	Instituto Tecnológico Superior de Jerez	Laboratorio Maestría	COMPUTADORA MAC M1425A 8 GB 1TB INTEL HD GRAPHICS 21.5	400900007U	MAC	M1425A	En Condiciones	00
ITSL_0345	Instituto Tecnológico Superior de Jerez	Laboratorio Maestría	COMPUTADORA MAC M1425A 8 GB 1TB INTEL HD GRAPHICS 21.5	400900007U	MAC	M1425A	En Condiciones	00
ITSL_0346	Instituto Tecnológico Superior de Jerez	Laboratorio Maestría	COMPUTADORA MAC M1425A 8 GB 1TB INTEL HD GRAPHICS 21.5	400900007U	MAC	M1425A	En Condiciones	00
ITSL_0348	Instituto Tecnológico Superior de Jerez	Laboratorio Maestría	COMPUTADORA MAC M1425A 8 GB 1TB INTEL HD GRAPHICS 21.5	400900007U	MAC	M1425A	En Condiciones	00
ITSL_0349	Instituto Tecnológico Superior de Jerez	Laboratorio Maestría	COMPUTADORA MAC M1425A 8 GB 1TB INTEL HD GRAPHICS 21.5	400900007U	MAC	M1425A	En Condiciones	00
ITSL_0350	Instituto Tecnológico Superior de Jerez	Laboratorio Maestría	COMPUTADORA MAC M1425A 8 GB 1TB INTEL HD GRAPHICS 21.5	400900007U	MAC	M1425A	En Condiciones	00
ITSL_0351	Instituto Tecnológico Superior de Jerez	Laboratorio Maestría	COMPUTADORA MAC M1425A 8 GB 1TB INTEL HD GRAPHICS 21.5	400900007U	MAC	M1425A	En Condiciones	00
ITSL_0352	Instituto Tecnológico Superior de Jerez	Laboratorio Maestría	COMPUTADORA MAC M1425A 8 GB 1TB INTEL HD GRAPHICS 21.5	400900007U	MAC	M1425A	En Condiciones	00
ITSL_0353	Instituto Tecnológico Superior de Jerez	Laboratorio Maestría	COMPUTADORA MAC M1425A 8 GB 1TB INTEL HD GRAPHICS 21.5	400900007U	MAC	M1425A	En Condiciones	00
ITSL_0354	Instituto Tecnológico Superior de Jerez	Laboratorio Maestría	COMPUTADORA MAC M1425A 8 GB 1TB INTEL HD GRAPHICS 21.5	400900007U	MAC	M1425A	En Condiciones	00
ITSL_0355	Instituto Tecnológico Superior de Jerez	Laboratorio Maestría	COMPUTADORA MAC M1425A 8 GB 1TB INTEL HD GRAPHICS 21.5	400900007U	MAC	M1425A	En Condiciones	00
ITSL_0356	Instituto Tecnológico Superior de Jerez	Laboratorio Maestría	COMPUTADORA MAC M1425A 8 GB 1TB INTEL HD GRAPHICS 21.5	400900007U	MAC	M1425A	En Condiciones	00
ITSL_0357	Instituto Tecnológico Superior de Jerez	Laboratorio Maestría	COMPUTADORA MAC M1425A 8 GB 1TB INTEL HD GRAPHICS 21.5	400900007U	MAC	M1425A	En Condiciones	00
ITSL_0358	Instituto Tecnológico Superior de Jerez	Laboratorio Maestría	COMPUTADORA MAC M1425A 8 GB 1TB INTEL HD GRAPHICS 21.5	400900007U	MAC	M1425A	En Condiciones	00
ITSL_0359	Instituto Tecnológico Superior de Jerez	Laboratorio Maestría	COMPUTADORA MAC M1425A 8 GB 1TB INTEL HD GRAPHICS 21.5	400900007U	MAC	M1425A	En Condiciones	00
ITSL_0360	Instituto Tecnológico Superior de Jerez	Secretaría de Gestión	MESA DE ALUMINIO 2.40X1.20X75 SIN DE CHAPA FINA 12 PUNZADO	00	00	00	En Condiciones	7



Libramiento Fresnillo – Tepetongo S/N (Camino a la Noria)
 Fracc. Los Cardos, Jerez de García Salinas, Zacatecas, C.P. 99363
 Tels. (494) 94 512 26 y (494) 94 512 74
 E-mail: tecjerez@hotmail.com
 http://www.tecjerez.edu.mx



REPORTE GENERAL DE BIENES MUEBLES

No. de Bienes	Dependencia	Ubicación	Descripción	No. de Bases	Marca	Modelo	Estado Físico	No. de Pagaré
ITSL_0000	Instituto Tecnológico Superior de Jerez	Oficina General	SILLON EJECUTIVO OHC-205 BASE RECONFORCADO ALTO PUNTO METALICO RECLINABLE BRANCO DE ALUMINIO FUNDIDO Y PULIDO EN COLOR NEGRO	01	HR	OHC-205	En Condiciones	6
ITSL_0001	Instituto Tecnológico Superior de Jerez	Oficina General	SILLON DE OFICINA OHC-205 BASE RECONFORCADO ALTO PUNTO METALICO	01	HR	OHC-205	En Condiciones	6
ITSL_0002	Instituto Tecnológico Superior de Jerez	Secretaría de Oficio	SILLON EJECUTIVO OHC-205 BASE ESTRELLA DE 8 PUNTA EN ALUMINIO FUNDIDO Y PULIDO PUNTO METALICO CON RESPALDO ALTO EN COLOR NEGRO	01	HR	OHC-205	En Condiciones	7
ITSL_0003	Instituto Tecnológico Superior de Jerez	Secretaría de Oficio	SILLON EJECUTIVO OHC-205 BASE ESTRELLA DE 8 PUNTA EN ALUMINIO FUNDIDO Y PULIDO PUNTO METALICO CON RESPALDO ALTO EN COLOR NEGRO	01	HR	OHC-205	En Condiciones	7
ITSL_0004	Instituto Tecnológico Superior de Jerez	Secretaría de Oficio	SILLON EJECUTIVO OHC-205 BASE ESTRELLA DE 8 PUNTA EN ALUMINIO FUNDIDO Y PULIDO PUNTO METALICO CON RESPALDO ALTO EN COLOR NEGRO	01	HR	OHC-205	En Condiciones	7
ITSL_0005	Instituto Tecnológico Superior de Jerez	Secretaría de Oficio	SILLON EJECUTIVO OHC-205 BASE ESTRELLA DE 8 PUNTA EN ALUMINIO FUNDIDO Y PULIDO PUNTO METALICO CON RESPALDO ALTO EN COLOR NEGRO	01	HR	OHC-205	En Condiciones	7





REPORTE GENERAL DE BIENES MUEBLES

No. de Inventario	Dependencia	Ubicación	Descripción	No. de Serie	Marca	Modelo	Estado Físico	No. de Preguntas
ITSL_0050	Instituto Tecnológico Superior de Jerez	Secretaría de Dinero	SILLON EJECUTIVO CHE-200 BASE ESTRELLA DE 5 PUNTAS EN ALUMINIO PUNDEO Y PLASCO. PISTON NEUMÁTICO CON RESPALDO ALTO EN COLOR NEGRO.	51	NI	CHE-200	En condiciones	1
ITSL_0050	Instituto Tecnológico Superior de Jerez	Secretaría de Dinero	SILLON EJECUTIVO CHE-200 BASE ESTRELLA DE 5 PUNTAS EN ALUMINIO PUNDEO Y PLASCO. PISTON NEUMÁTICO CON RESPALDO ALTO EN COLOR NEGRO.	50	NI	CHE-200	En condiciones	1
ITSL_0051	Instituto Tecnológico Superior de Jerez	Secretaría de Dinero	SILLON EJECUTIVO CHE-200 BASE ESTRELLA DE 5 PUNTAS EN ALUMINIO PUNDEO Y PLASCO. PISTON NEUMÁTICO CON RESPALDO ALTO EN COLOR NEGRO.	50	NI	CHE-200	En condiciones	1
ITSL_0050	Instituto Tecnológico Superior de Jerez	Secretaría de Dinero	SILLON EJECUTIVO CHE-200 BASE ESTRELLA DE 5 PUNTAS EN ALUMINIO PUNDEO Y PLASCO. PISTON NEUMÁTICO CON RESPALDO ALTO EN COLOR NEGRO.	50	NI	CHE-200	En condiciones	1
ITSL_0050	Instituto Tecnológico Superior de Jerez	Secretaría de Dinero	SILLON EJECUTIVO CHE-200 BASE ESTRELLA DE 5 PUNTAS EN ALUMINIO PUNDEO Y PLASCO. PISTON NEUMÁTICO CON RESPALDO ALTO EN COLOR NEGRO.	50	NI	CHE-200	En condiciones	1
ITSL_0050	Instituto Tecnológico Superior de Jerez	Secretaría de Dinero	SILLON EJECUTIVO CHE-200 BASE ESTRELLA DE 5 PUNTAS EN ALUMINIO PUNDEO Y PLASCO. PISTON NEUMÁTICO CON RESPALDO ALTO EN COLOR NEGRO.	50	NI	CHE-200	En condiciones	1



REPORTE GENERAL DE BIENES MUEBLES

No. de Inventario	Departamento	Ubicación	Descripción	No. de Sillas	Marca	Modelo	Estado Físico	No. de Piezas
ITSL_0058	Instituto Tecnológico Superior de Jerez	Departamento de Diseño	SILLA CALCETADO QUICER (QUE ESTRELLA DE 5 PUNTAS EN ALUMINIO PUNDEO Y PULIDO, RESINA REINFORCADA CON FIBRA DE ALTO CILINDRO COLOR NEGRO	50	NI	048-200	En Condiciones	1
ITSL_0059	Instituto Tecnológico Superior de Jerez	Departamento de Diseño	SILLA ERGONOMICA QUICER (QUE ESTRELLA DE 5 PUNTAS EN ALUMINIO PUNDEO Y PULIDO, RESINA REINFORCADA CON FIBRA DE ALTO CILINDRO COLOR NEGRO	50	NI	048-200	En Condiciones	1
ITSL_0056	Instituto Tecnológico Superior de Jerez	Oficina General	CONJUNTO PROCESADOR LOCAL 4861100 SE COMPONE DE ARCHIVO HORIZONTAL DE 1000 BAYAS, CROMA LATERAL 214, MICROTELE 4 UNIDADES 200, LINDO A PISO COLUMNA, LINDO ALTO CON PUERTAS, TRES LIBROS COLECCIONES, SHELLOS Y CUBIERTA CON FALDÓN	50	NI	50	En Condiciones	8
ITSL_0041	Instituto Tecnológico Superior de Jerez	Laboratorio de Tecnología de Materiales	MICROSCOPIO METALURGICO TRIDIMENSIONAL ACEROS INOXIDANTES	50	NI	50	En Condiciones	117
ITSL_0002	Instituto Tecnológico Superior de Jerez	Oficina de Apoyo en Matemáticas	ESCRI TORNO 1 80 MCM 7001	50	NI	7001	En Condiciones	18
ITSL_0003	Instituto Tecnológico Superior de Jerez	Auxilio de Oficina de Apoyo en Matemáticas	ESCRI TORNO 1 80 MCM 7001	50	NI	7001	En Condiciones	28
ITSL_0005	Instituto Tecnológico Superior de Jerez	Cubículo de Oficina	ESCRI TORNO 1 80 MCM 7001	50	NI	7001	En Condiciones	118
ITSL_0008	Instituto Tecnológico Superior de Jerez	Cubículo de Oficina	ESCRI TORNO 1 80 MCM 7001	50	NI	7001	En Condiciones	119
ITSL_0007	Instituto Tecnológico Superior de Jerez	Oficina de Recursos Humanos	GRUPO DE MUEBLES MODULO 1000	50	NI	7000	En Condiciones	29
ITSL_0004	Instituto Tecnológico Superior de Jerez	Cubículo de Oficina y Visitado	LIBRO MODULO 7000	50	NI	7000	En Condiciones	16



REPORTE GENERAL DE BIENES MUEBLES

No. de Inventario	Dependencia	Ubicación	Descripción	No. de Bases	Marca	Modelo	Estado Físico	No. de Partes/ piezas
ITSL_0001	Instituto Tecnológico Superior de Jerez	Edificio de Finanzas y Material	OFICINA PRESIDENCIAL	01	SI	SI	En Condiciones	01
ITSL_0002	Instituto Tecnológico Superior de Jerez	Oficina General	SILLAS REPOSICIONABLES Y PLAZA	01	SI	SI	En Condiciones	01
ITSL_0003	Instituto Tecnológico Superior de Jerez	Oficina General	SILLAS REPOSICIONABLES Y PLAZA	01	SI	SI	En Condiciones	01
ITSL_0004	Instituto Tecnológico Superior de Jerez	Centro de Materiales	MÓDULO DE MUESTREO 2 MUESTRAS DE LARGOS FIBROSAS	01	SI	SI	En Condiciones	01
ITSL_0005	Instituto Tecnológico Superior de Jerez	DEPARTAMENTO DE RECURSOS MATERIALES	OFICINA MOBILE POCO COLOR MAPLE	01	SI	SI	En Condiciones	01
ITSL_0006	Instituto Tecnológico Superior de Jerez	Dep. de Recursos Materiales	LIBRERO SERRITO NEGRO	01	SI	SI	En Condiciones	01
ITSL_0007	Instituto Tecnológico Superior de Jerez	Oficina General	SILLAS DE VISITA SASS TRONCO NEGRO/BLANCO BLAU, COLOR NEGRO	01	SI	SI/NO	En Condiciones	01
ITSL_0008	Instituto Tecnológico Superior de Jerez	Laboratorio Centro de Negocios	COMPUTADORA PC-3494 LEHVO ALL IN ONE CULERON R3001	MP10W90	LEHVO	PC-3494	En Condiciones	100
ITSL_0009	Instituto Tecnológico Superior de Jerez	Laboratorio Centro de Negocios	COMPUTADORA PC-3494 LEHVO ALL IN ONE CULERON R3001	MP10W91	LEHVO	PC-3494	En Condiciones	100
ITSL_0010	Instituto Tecnológico Superior de Jerez	Laboratorio Centro de Negocios	COMPUTADORA PC-3494 LEHVO ALL IN ONE CULERON R3001	MP10W92	LEHVO	PC-3494	En Condiciones	100
ITSL_0011	Instituto Tecnológico Superior de Jerez	Laboratorio Centro de Negocios	COMPUTADORA PC-3494 LEHVO ALL IN ONE CULERON R3001	MP10W93	LEHVO	PC-3494	En Condiciones	100
ITSL_0012	Instituto Tecnológico Superior de Jerez	Laboratorio Centro de Negocios	COMPUTADORA PC-3494 LEHVO ALL IN ONE CULERON R3001	MP10W94	LEHVO	PC-3494	En Condiciones	100
ITSL_0013	Instituto Tecnológico Superior de Jerez	Laboratorio Centro de Negocios	COMPUTADORA PC-3494 LEHVO ALL IN ONE CULERON R3001	MP10W95	LEHVO	PC-3494	En Condiciones	100
ITSL_0014	Instituto Tecnológico Superior de Jerez	Laboratorio Centro de Negocios	COMPUTADORA PC-3494 LEHVO ALL IN ONE CULERON R3001	MP10W96	LEHVO	PC-3494	En Condiciones	100
ITSL_0015	Instituto Tecnológico Superior de Jerez	Laboratorio Centro de Negocios	COMPUTADORA PC-3494 LEHVO ALL IN ONE CULERON R3001	MP10W97	LEHVO	PC-3494	En Condiciones	100
ITSL_0016	Instituto Tecnológico Superior de Jerez	Laboratorio Centro de Negocios	COMPUTADORA PC-3494 LEHVO ALL IN ONE CULERON R3001	MP10W98	LEHVO	PC-3494	En Condiciones	100





REPORTE GENERAL DE BIENES MUEBLES

No. de inventario	Departamento	Edificio	Descripción	Marca	Modelo	Estado Física	No. de Seguridad
ITSL_00001	Instituto Tecnológico Superior de Jerez	Laboratorio Centro de Negocios	COMPUTADORA PC-D994 LENOVO ALL IN ONE CELERON N3050	MP08007H	PC-D994	En Condiciones	110
ITSL_00002	Instituto Tecnológico Superior de Jerez	Laboratorio Centro de Negocios	COMPUTADORA PC-D994 LENOVO ALL IN ONE CELERON N3050	MP08008H	PC-D994	En Condiciones	110
ITSL_00003	Instituto Tecnológico Superior de Jerez	Laboratorio Centro de Negocios	COMPUTADORA PC-D994 LENOVO ALL IN ONE CELERON N3050	MP08009H	PC-D994	En Condiciones	110
ITSL_00004	Instituto Tecnológico Superior de Jerez	Laboratorio Centro de Negocios	COMPUTADORA PC-D994 LENOVO ALL IN ONE CELERON N3050	MP08010D	PC-D994	En Condiciones	110
ITSL_00005	Instituto Tecnológico Superior de Jerez	Laboratorio Centro de Negocios	COMPUTADORA PC-D994 LENOVO ALL IN ONE CELERON N3050	MP08011A	PC-D994	En Condiciones	110
ITSL_00006	Instituto Tecnológico Superior de Jerez	Laboratorio Centro de Negocios	COMPUTADORA PC-D994 LENOVO ALL IN ONE CELERON N3050	MP08012H	PC-D994	En Condiciones	110
ITSL_00007	Instituto Tecnológico Superior de Jerez	Laboratorio Centro de Negocios	COMPUTADORA PC-D994 LENOVO ALL IN ONE CELERON N3050	MP08013H	PC-D994	En Condiciones	110
ITSL_00008	Instituto Tecnológico Superior de Jerez	Laboratorio Centro de Negocios	COMPUTADORA PC-D994 LENOVO ALL IN ONE CELERON N3050	MP08014H	PC-D994	En Condiciones	110
ITSL_00009	Instituto Tecnológico Superior de Jerez	Laboratorio Centro de Negocios	COMPUTADORA PC-D994 LENOVO ALL IN ONE CELERON N3050	MP08015H	PC-D994	En Condiciones	110
ITSL_00010	Instituto Tecnológico Superior de Jerez	Laboratorio Centro de Negocios	COMPUTADORA PC-D994 LENOVO ALL IN ONE CELERON N3050	MP08016H	PC-D994	En Condiciones	110
ITSL_00011	Instituto Tecnológico Superior de Jerez	Laboratorio Centro de Negocios	COMPUTADORA PC-D994 LENOVO ALL IN ONE CELERON N3050	MP08017H	PC-D994	En Condiciones	110
ITSL_00012	Instituto Tecnológico Superior de Jerez	Laboratorio Centro de Negocios	COMPUTADORA PC-D994 LENOVO ALL IN ONE CELERON N3050	MP08018H	PC-D994	En Condiciones	110
ITSL_00013	Instituto Tecnológico Superior de Jerez	Laboratorio Centro de Negocios	COMPUTADORA PC-D994 LENOVO ALL IN ONE CELERON N3050	MP08019H	PC-D994	En Condiciones	110
ITSL_00014	Instituto Tecnológico Superior de Jerez	Laboratorio Centro de Negocios	COMPUTADORA PC-D994 LENOVO ALL IN ONE CELERON N3050	MP08020H	PC-D994	En Condiciones	110
ITSL_00015	Instituto Tecnológico Superior de Jerez	Laboratorio Centro de Negocios	COMPUTADORA PC-D994 LENOVO ALL IN ONE CELERON N3050	MP08021H	PC-D994	En Condiciones	110
ITSL_00016	Instituto Tecnológico Superior de Jerez	Laboratorio Centro de Negocios	COMPUTADORA PC-D994 LENOVO ALL IN ONE CELERON N3050	MP08022H	PC-D994	En Condiciones	110
ITSL_00017	Instituto Tecnológico Superior de Jerez	Laboratorio Centro de Negocios	COMPUTADORA PC-D994 LENOVO ALL IN ONE CELERON N3050	MP08023H	PC-D994	En Condiciones	110
ITSL_00018	Instituto Tecnológico Superior de Jerez	Laboratorio Centro de Negocios	COMPUTADORA PC-D994 LENOVO ALL IN ONE CELERON N3050	MP08024H	PC-D994	En Condiciones	110
ITSL_00019	Instituto Tecnológico Superior de Jerez	Laboratorio Centro de Negocios	COMPUTADORA PC-D994 LENOVO ALL IN ONE CELERON N3050	MP08025H	PC-D994	En Condiciones	110
ITSL_00020	Instituto Tecnológico Superior de Jerez	Laboratorio Centro de Negocios	COMPUTADORA PC-D994 LENOVO ALL IN ONE CELERON N3050	MP08026H	PC-D994	En Condiciones	110



Libramiento Fresnillo – Tepetongo S/N (Camino a la Noria)
 Fracc. Los Cardos, Jerez de García Salinas, Zacatecas. C.P. 99363
 Tels. (494) 94 512 26 y (494) 94 512 74
 E-mail: tecjerez@hotmail.com
 http://www.tecjerez.edu.mx



REPORTE GENERAL DE BIENES MUEBLES

No. de Inventario	Dependencia	Ubicación	Descripción	No. de Serie	Marca	Modelo	Estado Física	No. de Respaldos
ITSL_0081	Instituto Tecnológico Superior de Jerez	Laboratorio Centro de Negocios	COMPUTADORA PC 2004 LENOVO ALL IN ONE CELEBRATION 10070	MP10W001	LENOVO	PC 2004	En Condiciones	1/0
ITSL_0082	Instituto Tecnológico Superior de Jerez	Laboratorio Centro de Negocios	COMPUTADORA PC 2004 LENOVO ALL IN ONE CELEBRATION 10071	MP10W002	LENOVO	PC 2004	En Condiciones	1/0
ITSL_0083	Instituto Tecnológico Superior de Jerez	Laboratorio Centro de Negocios	COMPUTADORA PC 2004 LENOVO ALL IN ONE CELEBRATION 10072	MP10W003	LENOVO	PC 2004	En Condiciones	1/0
ITSL_0084	Instituto Tecnológico Superior de Jerez	Laboratorio Centro de Negocios	COMPUTADORA PC 2004 LENOVO ALL IN ONE CELEBRATION 10073	MP10W004	LENOVO	PC 2004	En Condiciones	1/0
ITSL_0085	Instituto Tecnológico Superior de Jerez	Jardines	DESMILLENARIA SIERRE F3120 1.30W	99	STYL	F3120 1.30W	En Condiciones	70
ITSL_0086	Instituto Tecnológico Superior de Jerez	Jardines	SPLACORA STYL	99	STYL	99	En Condiciones	70
ITSL_0087	Instituto Tecnológico Superior de Jerez	Jardines	PCADORA DE GASES STYL LOA 99	99	STYL	LOA 99	En Condiciones	70
ITSL_0088	Instituto Tecnológico Superior de Jerez	Jardines de Promoción Financiera	ESCITORIO LENOVO DIRECTIVO COLOR 1000010	99	99	99	En Condiciones	4
ITSL_0089	Instituto Tecnológico Superior de Jerez	Jardines de Promoción Financiera	ESCITORIO LENOVO DIRECTIVO COLOR 1000010	99	99	99	En Condiciones	100
ITSL_0090	Instituto Tecnológico Superior de Jerez	Jardines de Promoción Financiera	PROYECTOR METALICO 4000010 EN COLOR AZUL	99	99	99	En Condiciones	4
ITSL_0091	Instituto Tecnológico Superior de Jerez	Jardines de Promoción Financiera	FOTOCOPIADORA MULTIFUNCIONAL ADIC MP01 WORD-SCANS	99	99	MP01	En Condiciones	20
ITSL_0092	Instituto Tecnológico Superior de Jerez	Jardines de Promoción Financiera	IMPRESORA HP01	99	99	HP01 HP01	En Condiciones	20
ITSL_0093	Instituto Tecnológico Superior de Jerez	Aula de Inglés	IMPRESORA HP ULTRA INK 8000010	99	99	8000	En Condiciones	20
ITSL_0094	Instituto Tecnológico Superior de Jerez	Laboratorio de Física y Química	IMPRESORA MULTIFUNCIONAL LASER HP 8000 8000 10000 8000	99	99	HP 8000	En Condiciones	10
ITSL_0095	Instituto Tecnológico Superior de Jerez	Aula de Física	COMPUTADORA DE ESCRITORIO HP 3000010	99	99	3000	En Condiciones	07
ITSL_0096	Instituto Tecnológico Superior de Jerez	Aula de Supercómputo de Física	COMPUTADORA DE ESCRITORIO HP 3000010	99	99	3000	En Condiciones	13
ITSL_0097	Instituto Tecnológico Superior de Jerez	Edificio de Matemáticas	COMPUTADORA DE ESCRITORIO HP 3000010	99	99	3000	En Condiciones	75
ITSL_0098	Instituto Tecnológico Superior de Jerez	Comunicación y Datos	COMPUTADORA DE ESCRITORIO HP 3000010	99	99	3000	En Condiciones	07





REPORTE GENERAL DE BIENES MUEBLES

No. de Inventario	Descripción	Ubicación	Descripción	No. de Serie	Marca	Modelo	Estado Físico	No. de Bienes
ITSL_00860	Instituto Tecnológico Superior de Jerez	Centro de Informas	COMPUTADORA DE ESCRITORIO HP 20-000LA	90	HP	90	En Condiciones	10
ITSL_00870	Instituto Tecnológico Superior de Jerez	Centro de Informas	COMPUTADORA DE ESCRITORIO HP 20-000LA	90	HP	90	En Condiciones	10
ITSL_00871	Instituto Tecnológico Superior de Jerez	Centro de Informas	COMPUTADORA DE ESCRITORIO HP 20-000LA	90	HP	90	En Condiciones	10
ITSL_00872	Instituto Tecnológico Superior de Jerez	Centro de Informas	COMPUTADORA DE ESCRITORIO HP 20-000LA	90	HP	90	En Condiciones	10
ITSL_00873	Instituto Tecnológico Superior de Jerez	Centro de Informas	COMPUTADORA DE ESCRITORIO HP 20-000LA	90	HP	90	En Condiciones	10
ITSL_00874	Instituto Tecnológico Superior de Jerez	Centro de Informas	COMPUTADORA DE ESCRITORIO HP 20-000LA	90	HP	90	En Condiciones	10
ITSL_00875	Instituto Tecnológico Superior de Jerez	Centro de Informas	COMPUTADORA DE ESCRITORIO HP 20-000LA	90	HP	90	En Condiciones	10
ITSL_00876	Instituto Tecnológico Superior de Jerez	Centro de Informas	COMPUTADORA DE ESCRITORIO HP 20-000LA	90	HP	90	En Condiciones	10
ITSL_00877	Instituto Tecnológico Superior de Jerez	Centro de Informas	COMPUTADORA DE ESCRITORIO HP 20-000LA	90	HP	90	En Condiciones	10
ITSL_00878	Instituto Tecnológico Superior de Jerez	Centro de Informas	COMPUTADORA DE ESCRITORIO HP 20-000LA	90	HP	90	En Condiciones	10
ITSL_00879	Instituto Tecnológico Superior de Jerez	Centro de Informas	COMPUTADORA DE ESCRITORIO HP 20-000LA	90	HP	90	En Condiciones	10
ITSL_00880	Instituto Tecnológico Superior de Jerez	Centro de Informas	COMPUTADORA DE ESCRITORIO HP 20-000LA	90	HP	90	En Condiciones	10
ITSL_00881	Instituto Tecnológico Superior de Jerez	Centro de Informas	COMPUTADORA DE ESCRITORIO HP 20-000LA	800010000	HP	90	En Condiciones	10
ITSL_00882	Instituto Tecnológico Superior de Jerez	Centro de Informas	COMPUTADORA DE ESCRITORIO HP 20-000LA	800010215	HP	90	En Condiciones	10
ITSL_00883	Instituto Tecnológico Superior de Jerez	Centro de Informas	COMPUTADORA DE ESCRITORIO HP 20-000LA	800010216	HP	90	En Condiciones	10
ITSL_00884	Instituto Tecnológico Superior de Jerez	Centro de Informas	COMPUTADORA DE ESCRITORIO HP 20-000LA	800010217	HP	90	En Condiciones	10
ITSL_00885	Instituto Tecnológico Superior de Jerez	Centro de Informas	COMPUTADORA DE ESCRITORIO HP 20-000LA	800010218	HP	90	En Condiciones	10
ITSL_00886	Instituto Tecnológico Superior de Jerez	Centro de Informas	COMPUTADORA DE ESCRITORIO HP 20-000LA	800010219	HP	90	En Condiciones	10
ITSL_00887	Instituto Tecnológico Superior de Jerez	Centro de Informas	COMPUTADORA DE ESCRITORIO HP 20-000LA	800010224	HP	90	En Condiciones	10



Libramiento Fresnillo – Tepetongo S/N (Camino a la Noria)
 Fracc. Los Cardos, Jerez de García Salinas, Zacatecas. C.P. 99363
 Tels. (494) 94 512 26 y (494) 94 512 74
 E-mail: tecjerez@hotmail.com
 http://www.tecjerez.edu.mx



REPORTE GENERAL DE BIENES MUEBLES

No. de Inventario	Descripción	Ubicación	Descripción	No. de Serie	Marca	Modelo	Estado Actual	No. de Pagaré
ITSL_0004	Instituto Tecnológico Superior de Jerez	Centro de Informatica	COMPUTADORA DE ESCRITORIO HP 204000LX	800180771	HP	NA	En Condiciones	10
ITSL_0005	Instituto Tecnológico Superior de Jerez	Área de Obras de Ingeniería en Mecánica	FOTOCOPIADORA MULTIFUNCIONAL AP501 MP501 W51800000	NA	EPSON AP501 MP501	MP501	En Condiciones	10
ITSL_0006	Instituto Tecnológico Superior de Jerez	Área de Obras de Ingeniería en Mecánica	SABINETE AC201 R001	NA	NA	R021 R001	En Condiciones	10
ITSL_0007	Instituto Tecnológico Superior de Jerez	Subcentro de Procesos y Servicios	COMPUTADORA LITEON AP 14-AE157LA BTRL C	800000779	HP	14-AE157LA BTRL C	En Condiciones	10
ITSL_0008	Instituto Tecnológico Superior de Jerez	Jardines	FOOTADORA HONDA CON BOLSAS		HONDA		En Condiciones	10
ITSL_0009	Instituto Tecnológico Superior de Jerez	Área de Estudios Preparatorios	BIQUEB FACTURACION ELECTRONICA (BISAO)	NA	NA	NA	En Condiciones	4
ITSL_0004	Instituto Tecnológico Superior de Jerez	Laboratorio de Administración	CONTADOR CONTABLES MUNDANARIO Y	NA	NA	NA	En Condiciones	10
ITSL_0004	Instituto Tecnológico Superior de Jerez	Área de Recursos Humanos	SOFTWARE REGISTRO DE NOMBRAS CDTI 3000 FOLIOS R01	NA	NA	NA	En Condiciones	3
ITSL_0009	Instituto Tecnológico Superior de Jerez	Área de Estudios Contables	BIQUEB R02	NA	NA	NA	En Condiciones	6
ITSL_0007	Instituto Tecnológico Superior de Jerez	Área de Estudios Preparatorios	SOFTWARE SACO IMEXTEC	NA	NA	NA	En Condiciones	4
	Instituto Tecnológico Superior de Jerez						En Condiciones	0
1	Instituto Tecnológico Superior de Jerez	1	11	111	1	1	10	1
ITSL_0009	Instituto Tecnológico Superior de Jerez	Laboratorio de Industrias Alimentarias	SISTEMA DE FILTRACION PARA 200 GALONES CCM OSMOSIS INVERSA	241	WATER	Fresco 200-0	Activo	10
ITSL_0010	Instituto Tecnológico Superior de Jerez	LABORATORIO DE TECNOLOGIA DEBENTRIBALES	MESA DE ACIDO INOXIDABLE 210x8	NA	NA	NA	ACTIVO	117
ITSL_0010	Instituto Tecnológico Superior de Jerez	LABORATORIO DE TECNOLOGIA DEBENTRIBALES	MESA DE TRABAJO CH A.1 24000	NA	NA	NA	ACTIVO	117
ITSL_0014	Instituto Tecnológico Superior de Jerez	CENTRO DE INFORMACION	NO BREAK NEGRO DE TORRE	NA	NA	NA	ACTIVO	10
ITSL_0015	Instituto Tecnológico Superior de Jerez	CENTRO DE INFORMACION	NO BREAK NEGRO DE TORRE	NA	NA	NA	ACTIVO	10
ITSL_0016	Instituto Tecnológico Superior de Jerez	CENTRO DE INFORMACION	NO BREAK NEGRO DE TORRE	NA	NA	NA	ACTIVO	10
ITSL_0017	Instituto Tecnológico Superior de Jerez	CENTRO DE INFORMACION	NO BREAK NEGRO DE TORRE	NA	NA	NA	ACTIVO	10
ITSL_0018	Instituto Tecnológico Superior de Jerez	CENTRO DE INFORMACION	NO BREAK NEGRO DE TORRE	NA	NA	NA	ACTIVO	10





REPORTE GENERAL DE BIENES MUEBLES

No. de Inventario	Dependencia	Ubicación	Descripción	No. de Serie	Marca	Modelo	Estado Físico	En de Registro
ITSL_00719	Instituto Tecnológico Superior de Jerez	CENTRO DE INFORMACION	NO BREAK NEGRO DE TORRE	NA	NA	NA	ACTIVO	18
ITSL_00720	Instituto Tecnológico Superior de Jerez	CENTRO DE INFORMACION	NO BREAK NEGRO DE TORRE	NA	NA	NA	ACTIVO	19
ITSL_00721	Instituto Tecnológico Superior de Jerez	CENTRO DE INFORMACION	NO BREAK NEGRO DE TORRE	NA	NA	NA	ACTIVO	20
ITSL_00722	Instituto Tecnológico Superior de Jerez	CENTRO DE INFORMACION	NO BREAK NEGRO DE TORRE	NA	NA	NA	ACTIVO	21
ITSL_00723	Instituto Tecnológico Superior de Jerez	CENTRO DE INFORMACION	NO BREAK NEGRO DE TORRE	NA	NA	NA	ACTIVO	22
ITSL_00724	Instituto Tecnológico Superior de Jerez	CENTRO DE INFORMACION	NO BREAK NEGRO DE TORRE	NA	NA	NA	ACTIVO	23
ITSL_00725	Instituto Tecnológico Superior de Jerez	CENTRO DE INFORMACION	NO BREAK NEGRO DE TORRE	NA	NA	NA	ACTIVO	24
ITSL_00726	Instituto Tecnológico Superior de Jerez	CENTRO DE INFORMACION	NO BREAK NEGRO DE TORRE	NA	NA	NA	ACTIVO	25
ITSL_00727	Instituto Tecnológico Superior de Jerez	CENTRO DE INFORMACION	NO BREAK NEGRO DE TORRE	NA	NA	NA	ACTIVO	26
ITSL_00728	Instituto Tecnológico Superior de Jerez	CENTRO DE INFORMACION	NO BREAK NEGRO DE TORRE	NA	NA	NA	ACTIVO	27
ITSL_00729	Instituto Tecnológico Superior de Jerez	JERAPURA DE RECURSOS FINANCIEROS	MUEBLE LIBRERO DE 1.75 X 2.30 M. DE MADERA DE PINO Y SDF ACABADO POLIURETANO	NA	NA	NA	ACTIVO	4
ITSL_00730	Instituto Tecnológico Superior de Jerez	JERAPURA DE RECURSOS FINANCIEROS	MUEBLE LIMPINO DE 1.75 X 2.30 M. DE MADERA DE PINO Y SDF ACABADO POLIURETANO	NA	NA	NA	ACTIVO	4
ITSL_00731	Instituto Tecnológico Superior de Jerez	LABORATORIO DE TECNOLOGIA DE MATERIALES	EQUIPO ANALIZADOR DE PUNTO UNIDAD PRINCIPAL ANALIZADOR ANAL. DAC. TUL Y MEDICION DE ESPESORES SCLLUE UNIDAD CONEXIONAL NUMERER BALETA DE TRANSPORTO TIPO PULLER PLACA CARGADOR Y CABLE DE CORRIENTE BATERIAS ALCAJAS CONTROLADO DE CALIBRACION EMA EXPLICACION LEO Y MANEJO	NA	AVANZADO	CG 4000	ACTIVO	117
ITSL_00732	Instituto Tecnológico Superior de Jerez	LABORATORIO DE INGENIERIA EN MICROELECTRONICA E INDUSTRIAS	PLAZAFON INTERACTIVO MULTIMEDIA	NA	MEDIOAVANCE	MS-TV	ACTIVO	167





REPORTE GENERAL DE BIENES MUEBLES

No. de Inventario	Departamento	SUBCATEGORÍA	Descripción	No. de Serie	Marca	Modelo	Estado Actual	No. de Pagos/Ano
ITSL_0010	Instituto Tecnológico Superior de Jerez	SEPTORA DE DIVISION DE INGENIERIA EN MECATRONICA	LAP TOP 0511 INGENIERIA EN 181888	NA	DEL	0511	ACTIVO	10
ITSL_0070	Instituto Tecnológico Superior de Jerez	SEPTORA DE DIVISION DE INGENIERIA EN MECATRONICA	INSTRUMENTO PALANQUEADO MANO Y DIVISION	NA	NA	NA	ACTIVO	10
ITSL_0076	Instituto Tecnológico Superior de Jerez	DEPARTAMENTO DE RECURSOS MATERIALES	SOFTWARE DE CONTROL DE INVENTARIOS	NA	NA	NA	ACTIVO	01
ITSL_0077	Instituto Tecnológico Superior de Jerez	SUBCATEGORÍA DE PLANEACION Y VINCULACION	SOFTWARE TV REMOTE MANAGEMENT	NA	MANITRON	NA	ACTIVO	18
ITSL_0078	Instituto Tecnológico Superior de Jerez	ACADÉMIA DE I.A.	ARCHIVERO METALICO IV CAVETAS EN COLOR AZUL	NA	NA	NA	ACTIVO	02
ITSL_0079	Instituto Tecnológico Superior de Jerez	ACADÉMIA DE I.A.	ARCHIVERO METALICO IV CAVETAS EN COLOR AZUL	NA	NA	NA	ACTIVO	02
ITSL_0080	Instituto Tecnológico Superior de Jerez	ACADÉMIA DE I.A.	ARCHIVERO METALICO IV CAVETAS EN COLOR AZUL	NA	NA	NA	ACTIVO	02
ITSL_0081	Instituto Tecnológico Superior de Jerez	SEPTORA DE INGENIERIA EN MECATRONICA	ARCHIVERO METALICO IV CAVETAS EN COLOR AZUL	NA	NA	NA	ACTIVO	02
ITSL_0082	Instituto Tecnológico Superior de Jerez	SUBCATEGORÍA DE PLANEACION Y VINCULACION	PROYECTOR EPSON PRO EPS 800	9096400780	EPSON	PRO EPS 800	ACTIVO	16
ITSL_0075	Instituto Tecnológico Superior de Jerez	SALA DE AYUDAS DE MAESTROS	PROYECTOR EPSON PRO EPS 800	NA	EPSON	PRO EPS 800	ACTIVO	7
ITSL_0079	Instituto Tecnológico Superior de Jerez	VESTIBULO	LOCKER DE DOS PUERTAS	NA	NA	NA	ACTIVO	128
ITSL_0080	Instituto Tecnológico Superior de Jerez	VESTIBULO	LOCKER DE DOS PUERTAS	NA	NA	NA	ACTIVO	127
ITSL_0079	Instituto Tecnológico Superior de Jerez	CONTROL DE INGENIERIA EN MECATRONICA	MOULIN DE REATONAR 2 METROS DE LARGO CON 5 PEDONALES	NA	NA	NA	ACTIVO	19
ITSL_0070	Instituto Tecnológico Superior de Jerez	SEPTORA DE RECURSOS MATERIALES	ORDENADA METALICA 1.80	NA	NA	NA	ACTIVO	3
ITSL_0070	Instituto Tecnológico Superior de Jerez	AUXILIO SUBSISTEMAS ACADÉMICOS	COMPUTADORA HP T600 CON UNO TOPICAL	8000011001	HP	T600A	ACTIVO	11
ITSL_0076	Instituto Tecnológico Superior de Jerez	SEPTORA DE RECURSOS MATERIALES	NO BREAK PROBLEAD APC BACKUPS ES 350VA-120V 8CT5	4810000007	APC	ES 350VA-120V 8CT5	ACTIVO	4
ITSL_0076	Instituto Tecnológico Superior de Jerez	LABORATORIO DE INGENIERIA EN MECATRONICA E INDUSTRIAS	MONITOR LED 18.5" SAMSUNG	220447584001	SAMSUNG	NA	ACTIVO	107
ITSL_0076	Instituto Tecnológico Superior de Jerez	LABORATORIO DE ELECTRONICA	SESA PARA MAESTRO DE 1.80M	NA	NA	NA	ACTIVO	128



REPORTE GENERAL DE BIENES MUEBLES

No. de Bienes	Dependencia	Edificio	Descripción	No. de Serie	Marca	Modelo	Estado Físico	No. de Pagos
ITSL_0070	Instituto Tecnológico Superior de Jerez	LABORATORIO DE ELECTRONICA	MESA PARA MAESTRO DE 1.8 MTS	NA	NA	NA	ACTIVO	128
ITSL_0076	Instituto Tecnológico Superior de Jerez	LABORATORIO DE ELECTRONICA	MESA PARA MAESTRO DE 1.8 MTS	NA	NA	NA	ACTIVO	129
ITSL_0078	Instituto Tecnológico Superior de Jerez	LABORATORIO DE ELECTRONICA	MESA PARA MAESTRO DE 1.6 MTS	NA	NA	NA	ACTIVO	130
ITSL_0079	Instituto Tecnológico Superior de Jerez	LABORATORIO DE ELECTRONICA	MESA PARA MAESTRO DE 1.6 MTS	NA	NA	NA	ACTIVO	131
ITSL_0071	Instituto Tecnológico Superior de Jerez	LABORATORIO DE ELECTRONICA	MESA PARA MAESTRO DE 1.6 MTS	NA	NA	NA	ACTIVO	128
ITSL_0072	Instituto Tecnológico Superior de Jerez	LABORATORIO DE ELECTRONICA	MESA PARA MAESTRO DE 1.8 MTS	NA	NA	NA	ACTIVO	128
ITSL_0073	Instituto Tecnológico Superior de Jerez	LABORATORIO DE ELECTRONICA	MESA PARA MAESTRO DE 1.8 MTS	NA	NA	NA	ACTIVO	128
ITSL_0074	Instituto Tecnológico Superior de Jerez	DEPARTAMENTO DE SEGURIDAD INDUSTRIAL	MONITOR LG 18500 PNL 18.5	80781401008	SAMSUNG	LE18501HS	ACTIVO	91
ITSL_0074	Instituto Tecnológico Superior de Jerez	CENTRO DE COMPUTO (COMPAQ)	EQUIPO DE CAMARA DE VISUALIZACION Y ALFABET	NA	NA	NA	ACTIVO	53
ITSL_0077	Instituto Tecnológico Superior de Jerez	LABORATORIO DE ELECTRONICA	EXTINTOR DE 4.5 KG A BANG DE CO2	NA	NA	NA	ACTIVO	105
ITSL_0078	Instituto Tecnológico Superior de Jerez	LABORATORIO CENTRO DE MEDICION	EXTINTOR DE 4.5 KG A BANG DE CO2	NA	NA	NA	ACTIVO	116
ITSL_0078	Instituto Tecnológico Superior de Jerez	LABORATORIO DE MATE	EXTINTOR DE 4.5 KG A BANG DE CO2	NA	NA	NA	ACTIVO	80
ITSL_0078	Instituto Tecnológico Superior de Jerez	LABORATORIO DE MATEMATICA INGENIERIA E INDUSTRIAS	EXTINTOR DE 4.5 KG A BANG DE CO2	NA	NA	NA	ACTIVO	107
ITSL_0078	Instituto Tecnológico Superior de Jerez	LABORATORIO DE TECNOLOGIA DE MATERIALES	EXTINTOR DE 4.5 KG DE PQR TIPO ABC	NA	NA	NA	ACTIVO	117
ITSL_0078	Instituto Tecnológico Superior de Jerez	LABORATORIO de Automatización PLC	EXTINTOR DE 4.5 KG DE PQR TIPO ABC	NA	NA	NA	ACTIVO	108
ITSL_0078	Instituto Tecnológico Superior de Jerez	LABORATORIO DE BIENESTAR ALIMENTARIO	TERMOAGUIFERO DE 8.5 LITROS DE CAPACIDAD ALIMENTARIO	NA	SM	SM	ACTIVO	82
ITSL_0078	Instituto Tecnológico Superior de Jerez	LABORATORIO CENTRO DE COMPUTO USO GENERAL	COMPUTADORA HP ENVY 20471EA AIO ALL-IN-ONE 19.5" 1.6GT 16GB RAM 7200 RPM 19.5" 19.5"	800821231	HP	20471EA AIO ALL-IN-ONE	ACTIVO	120
ITSL_0078	Instituto Tecnológico Superior de Jerez	LABORATORIO CENTRO DE COMPUTO USO GENERAL	COMPUTADORA HP ENVY 20471EA AIO ALL-IN-ONE 19.5" 1.6GT 16GB RAM 7200 RPM 19.5" 19.5"	800821232	HP	20471EA AIO ALL-IN-ONE	ACTIVO	120



REPORTE GENERAL DE BIENES MUEBLES

No. de Inventario	Dependencia	Ministerio	Descripción	No. de Serie	Marca	Modelo	Estado Físico	No. de Asignación
ITSL_0076	Instituto Tecnológico Superior de Jerez	LABORATORIO CENTRO DE COMPUTO USO GENERAL	COMPUTADORA HP PAVILION 26-E111LA A00 CELERON N3000 1.621 DQ24G85000219-45L73-10VD-RW4WH 19MM-LANCO	800281014	HP	26-E111LA A00 CELERON N3000	ACTIVO	126
ITSL_0077	Instituto Tecnológico Superior de Jerez	LABORATORIO CENTRO DE COMPUTO USO GENERAL	COMPUTADORA HP PAVILION 26-E111LA A00 CELERON N3000 1.621 DQ24G85000219-45L73-10VD-RW4WH 19MM-LANCO	800281020	HP	26-E111LA A00 CELERON N3000	ACTIVO	126
ITSL_0078	Instituto Tecnológico Superior de Jerez	LABORATORIO CENTRO DE COMPUTO USO GENERAL	COMPUTADORA HP PAVILION 26-E111LA A00 CELERON N3000 1.621 DQ24G85000219-45L73-10VD-RW4WH 19MM-LANCO	800281060	HP	26-E111LA A00 CELERON N3000	ACTIVO	126
ITSL_0079	Instituto Tecnológico Superior de Jerez	LABORATORIO CENTRO DE COMPUTO USO GENERAL	COMPUTADORA HP PAVILION 26-E111LA A00 CELERON N3000 1.621 DQ24G85000219-45L73-10VD-RW4WH 19MM-LANCO	800281038	HP	26-E111LA A00 CELERON N3000	ACTIVO	126
ITSL_0080	Instituto Tecnológico Superior de Jerez	LABORATORIO CENTRO DE COMPUTO USO GENERAL	COMPUTADORA HP PAVILION 26-E111LA A00 CELERON N3000 1.621 DQ24G85000219-45L73-10VD-RW4WH 19MM-LANCO	800281040	HP	26-E111LA A00 CELERON N3000	ACTIVO	126
ITSL_0081	Instituto Tecnológico Superior de Jerez	LABORATORIO CENTRO DE COMPUTO USO GENERAL	COMPUTADORA HP PAVILION 26-E111LA A00 CELERON N3000 1.621 DQ24G85000219-45L73-10VD-RW4WH 19MM-LANCO	800281044	HP	26-E111LA A00 CELERON N3000	ACTIVO	126
ITSL_0082	Instituto Tecnológico Superior de Jerez	LABORATORIO CENTRO DE COMPUTO USO GENERAL	COMPUTADORA HP PAVILION 26-E111LA A00 CELERON N3000 1.621 DQ24G85000219-45L73-10VD-RW4WH 19MM-LANCO	800281058	HP	26-E111LA A00 CELERON N3000	ACTIVO	126
ITSL_0083	Instituto Tecnológico Superior de Jerez	LABORATORIO CENTRO DE COMPUTO USO GENERAL	COMPUTADORA HP PAVILION 26-E111LA A00 CELERON N3000 1.621 DQ24G85000219-45L73-10VD-RW4WH 19MM-LANCO	800281068	HP	26-E111LA A00 CELERON N3000	ACTIVO	126
ITSL_0084	Instituto Tecnológico Superior de Jerez	LABORATORIO CENTRO DE COMPUTO USO GENERAL	COMPUTADORA HP PAVILION 26-E111LA A00 CELERON N3000 1.621 DQ24G85000219-45L73-10VD-RW4WH 19MM-LANCO	800281028	HP	26-E111LA A00 CELERON N3000	ACTIVO	126
ITSL_0085	Instituto Tecnológico Superior de Jerez	LABORATORIO CENTRO DE COMPUTO USO GENERAL	COMPUTADORA HP PAVILION 26-E111LA A00 CELERON N3000 1.621 DQ24G85000219-45L73-10VD-RW4WH 19MM-LANCO	800281011	HP	26-E111LA A00 CELERON N3000	ACTIVO	126
ITSL_0086	Instituto Tecnológico Superior de Jerez	LABORATORIO CENTRO DE COMPUTO USO GENERAL	COMPUTADORA HP PAVILION 26-E111LA A00 CELERON N3000 1.621 DQ24G85000219-45L73-10VD-RW4WH 19MM-LANCO	800281021	HP	26-E111LA A00 CELERON N3000	ACTIVO	126



REPORTE GENERAL DE BIENES MUEBLES

No. de Bienes	Departamento	Ubicación	Descripción	Etiquetas	Marca	Modelo	Estado Físico	No. de Bienes
ITSL_0274	Instituto Tecnológico Superior de Jerez	LABORATORIO CENTRO DE COMPUTO USO GENERAL	COMPUTADORA HP PAVILION 24-E111LA AIO CELERON N5200 15.6" 1920x1080px 8GB RAM 1TB HD	80028320	HP	24-E111LA AIO CELERON N5200	ACTIVO	128
ITSL_0275	Instituto Tecnológico Superior de Jerez	LABORATORIO CENTRO DE COMPUTO USO GENERAL	COMPUTADORA HP PAVILION 24-E111LA AIO CELERON N5200 15.6" 1920x1080px 8GB RAM 1TB HD	80028321	HP	24-E111LA AIO CELERON N5200	ACTIVO	129
ITSL_0276	Instituto Tecnológico Superior de Jerez	LABORATORIO CENTRO DE COMPUTO USO GENERAL	COMPUTADORA HP PAVILION 24-E111LA AIO CELERON N5200 15.6" 1920x1080px 8GB RAM 1TB HD	80028322	HP	24-E111LA AIO CELERON N5200	ACTIVO	130
ITSL_0278	Instituto Tecnológico Superior de Jerez	LABORATORIO CENTRO DE COMPUTO USO GENERAL	COMPUTADORA HP PAVILION 24-E111LA AIO CELERON N5200 15.6" 1920x1080px 8GB RAM 1TB HD	80028324	HP	24-E111LA AIO CELERON N5200	ACTIVO	132
ITSL_0280	Instituto Tecnológico Superior de Jerez	LABORATORIO CENTRO DE COMPUTO USO GENERAL	COMPUTADORA HP PAVILION 24-E111LA AIO CELERON N5200 15.6" 1920x1080px 8GB RAM 1TB HD	80028326	HP	24-E111LA AIO CELERON N5200	ACTIVO	134
ITSL_0281	Instituto Tecnológico Superior de Jerez	LABORATORIO CENTRO DE COMPUTO USO GENERAL	COMPUTADORA HP PAVILION 24-E111LA AIO CELERON N5200 15.6" 1920x1080px 8GB RAM 1TB HD	80028327	HP	24-E111LA AIO CELERON N5200	ACTIVO	135
ITSL_0282	Instituto Tecnológico Superior de Jerez	LABORATORIO CENTRO DE COMPUTO USO GENERAL	COMPUTADORA HP PAVILION 24-E111LA AIO CELERON N5200 15.6" 1920x1080px 8GB RAM 1TB HD	80028328	HP	24-E111LA AIO CELERON N5200	ACTIVO	136
ITSL_0283	Instituto Tecnológico Superior de Jerez	LABORATORIO CENTRO DE COMPUTO USO GENERAL	COMPUTADORA HP PAVILION 24-E111LA AIO CELERON N5200 15.6" 1920x1080px 8GB RAM 1TB HD	80028329	HP	24-E111LA AIO CELERON N5200	ACTIVO	137
ITSL_0284	Instituto Tecnológico Superior de Jerez	LABORATORIO CENTRO DE COMPUTO USO GENERAL	MESA DE TRABAJO 120x60x75cm	54	54	ADITA	ACTIVO	139
ITSL_0285	Instituto Tecnológico Superior de Jerez	LABORATORIO CENTRO DE COMPUTO USO GENERAL	MESA DE TRABAJO 120x60x75cm	54	54	ADITA	ACTIVO	140
ITSL_0286	Instituto Tecnológico Superior de Jerez	LABORATORIO CENTRO DE COMPUTO USO GENERAL	MESA DE TRABAJO 120x60x75cm	54	54	ADITA	ACTIVO	141



REPORTE GENERAL DE BIENES MUEBLES

No. de Inventario	Dependencia	Ubicación	Descripción	No. de Silla	Pieza	Modelo	Estado Física	No. de Presupuesto
ITSL_0080	Instituto Tecnológico Superior de Jerez	LABORATORIO CENTRO DE COMPUTO USO GENERAL	SILLA ECO VISTA TELA NEGRA	001	001	001	ACTIVO	130
ITSL_0081	Instituto Tecnológico Superior de Jerez	LABORATORIO CENTRO DE COMPUTO USO GENERAL	SILLA ECO VISTA TELA NEGRA	001	001	001	ACTIVO	130
ITSL_0082	Instituto Tecnológico Superior de Jerez	LABORATORIO CENTRO DE COMPUTO USO GENERAL	SILLA ECO VISTA TELA NEGRA	001	001	001	ACTIVO	130
ITSL_0083	Instituto Tecnológico Superior de Jerez	LABORATORIO CENTRO DE COMPUTO USO GENERAL	SILLA ECO VISTA TELA NEGRA	001	001	001	ACTIVO	130
ITSL_0084	Instituto Tecnológico Superior de Jerez	LABORATORIO CENTRO DE COMPUTO USO GENERAL	SILLA ECO VISTA TELA NEGRA	001	001	001	ACTIVO	130
ITSL_0085	Instituto Tecnológico Superior de Jerez	LABORATORIO CENTRO DE COMPUTO USO GENERAL	SILLA ECO VISTA TELA NEGRA	001	001	001	ACTIVO	130
ITSL_0086	Instituto Tecnológico Superior de Jerez	LABORATORIO CENTRO DE COMPUTO USO GENERAL	SILLA ECO VISTA TELA NEGRA	001	001	001	ACTIVO	130
ITSL_0087	Instituto Tecnológico Superior de Jerez	LABORATORIO CENTRO DE COMPUTO USO GENERAL	SILLA ECO VISTA TELA NEGRA	001	001	001	ACTIVO	130
ITSL_0088	Instituto Tecnológico Superior de Jerez	LABORATORIO CENTRO DE COMPUTO USO GENERAL	SILLA ECO VISTA TELA NEGRA	001	001	001	ACTIVO	130
ITSL_0089	Instituto Tecnológico Superior de Jerez	LABORATORIO CENTRO DE COMPUTO USO GENERAL	SILLA ECO VISTA TELA NEGRA	001	001	001	ACTIVO	130
ITSL_0090	Instituto Tecnológico Superior de Jerez	LABORATORIO CENTRO DE COMPUTO USO GENERAL	SILLA ECO VISTA TELA NEGRA	001	001	001	ACTIVO	130
ITSL_0091	Instituto Tecnológico Superior de Jerez	LABORATORIO CENTRO DE COMPUTO USO GENERAL	SILLA ECO VISTA TELA NEGRA	001	001	001	ACTIVO	130
ITSL_0092	Instituto Tecnológico Superior de Jerez	LABORATORIO CENTRO DE COMPUTO USO GENERAL	SILLA ECO VISTA TELA NEGRA	001	001	001	ACTIVO	130
ITSL_0093	Instituto Tecnológico Superior de Jerez	LABORATORIO CENTRO DE COMPUTO USO GENERAL	SILLA ECO VISTA TELA NEGRA	001	001	001	ACTIVO	130
ITSL_0094	Instituto Tecnológico Superior de Jerez	LABORATORIO CENTRO DE COMPUTO USO GENERAL	SILLA ECO VISTA TELA NEGRA	001	001	001	ACTIVO	130
ITSL_0095	Instituto Tecnológico Superior de Jerez	LABORATORIO CENTRO DE COMPUTO USO GENERAL	SILLA ECO VISTA TELA NEGRA	001	001	001	ACTIVO	130
ITSL_0096	Instituto Tecnológico Superior de Jerez	LABORATORIO CENTRO DE COMPUTO USO GENERAL	SILLA ECO VISTA TELA NEGRA	001	001	001	ACTIVO	130
ITSL_0097	Instituto Tecnológico Superior de Jerez	LABORATORIO CENTRO DE COMPUTO USO GENERAL	SILLA ECO VISTA TELA NEGRA	001	001	001	ACTIVO	130
ITSL_0098	Instituto Tecnológico Superior de Jerez	LABORATORIO CENTRO DE COMPUTO USO GENERAL	SILLA ECO VISTA TELA NEGRA	001	001	001	ACTIVO	130
ITSL_0099	Instituto Tecnológico Superior de Jerez	LABORATORIO CENTRO DE COMPUTO USO GENERAL	SILLA ECO VISTA TELA NEGRA	001	001	001	ACTIVO	130
ITSL_0884	Instituto Tecnológico Superior de Jerez	SELECCION DE PLANTACION Y VINCULACION	TELEVISION SMART HD 80"	001	001	SMART HD 80"	ACTIVO	10





REPORTE GENERAL DE BIENES MUEBLES

No. de inventario	Departamento	Ministerio	Descripción	No. de serie	Marca	Modelo	Sitio de Fianza	No. de Registros
ITSL_0040	Instituto Tecnológico Superior de Jerez	Coordinación del Sistema de Gestión de Calidad e Igualdad	Monitor One TOUCH 19.5" (50.8cm)	50	LGHDVD	19.5" (50.8cm)	Activo	05
ITSL_0041	Instituto Tecnológico Superior de Jerez	Recursos Generales	TECH LAMPOSO DOBLE VISTA	50	50	50	Activo	07
ITSL_0044	Instituto Tecnológico Superior de Jerez	Escuela Investigador	Procesador Intel i7-7700HQ	50	Intel	i7-7700HQ	Activo	01
ITSL_0045	Instituto Tecnológico Superior de Jerez	Escuela Investigador	Memoria DDR4 8G 21.5"	50	50	50	Activo	01
ITSL_0046	Instituto Tecnológico Superior de Jerez	Escuela Investigador	Procesador Intel Octavo Generación	50	Intel	i7-8700K	Activo	01
ITSL_0047	Instituto Tecnológico Superior de Jerez	Escuela Investigador	Monitor Dell 23.8" QHD	001	DELLA	QHD 23.8"	Activo	01
ITSL_0048	Instituto Tecnológico Superior de Jerez	Escuela Investigador	Monitor Dell 23.8" QHD	001	DELLA	QHD 23.8"	Activo	01
ITSL_0049	Instituto Tecnológico Superior de Jerez	Escuela Investigador	Monitor LED 23.8" Tecnología IPS	50	50	50	Activo	01



RELACION DE DEPRECIACIÓN

REPORTE FINANCIERO DE BIENES MUEBLES

No. de Inventario	Descripción	Fecha de Adquisición	Clave del Bien	Costo	Depreciación Acumulada Cuenta: 1263-1-5111	Valor en Libros	Gasto por Depreciación Cuenta: 5815-5111
1	11	1	1241-1-5111	\$1.00	\$0.10	\$0.00	\$0.10
ITSJ_03759	LOCKER DE DOS PUERTAS	20/10/2016	1241-1-5111	\$2,552.00	\$255.20	\$2,296.80	\$255.20
ITSJ_03760	LOCKER DE DOS PUERTAS	20/10/2016	1241-1-5111	\$2,552.00	\$255.20	\$2,296.80	\$255.20
ITSJ_02613	ARCHIVERO METALICO II GAVETAS CON CAJA FUERTE	24/06/2015	1241-1-5111	\$5,700.00	\$570.00	\$5,130.00	\$570.00
ITSJ_03660	ARCHIVERO METALICO IV GAVETAS EN COLOR ARENA	29/08/2016	1241-1-5111	\$5,093.56	\$509.36	\$4,584.20	\$509.36
ITSJ_03738	ARCHIVERO METALICO IV GAVETAS EN COLOR ARENA	26/08/2016	1241-1-5111	\$5,093.56	\$509.36	\$4,584.20	\$509.36
ITSJ_03739	ARCHIVERO METALICO IV GAVETAS EN COLOR ARENA	26/08/2016	1241-1-5111	\$5,093.56	\$509.36	\$4,584.20	\$509.36
ITSJ_03740	ARCHIVERO METALICO IV GAVETA EN COLOR ARENA	26/08/2016	1241-1-5111	\$5,093.56	\$509.36	\$4,584.20	\$509.36
ITSJ_03741	ARCHIVERO METALICO IV GAVETAS EN COLOR ARENA	26/08/2016	1241-1-5111	\$5,093.56	\$509.36	\$4,584.20	\$509.36
ITSJ_01544	Credenza	23-nov-09	1241-1-5111	\$4,000.00	\$400.00	\$3,600.00	\$400.00
ITSJ_03613	CREDENZA MODELO 7003 COLOR NEGRO	09/05/2016	1241-1-5111	\$4,385.96	\$438.60	\$3,947.36	\$438.60
ITSJ_03615	CREDENZA PRESIDENCIAL	09/05/2016	1241-1-5111	\$13,392.00	\$1,392.00	\$12,000.00	\$1,392.00
ITSJ_03619	CREDENZA MODELO 7003 COLOR MAPLE	31/05/2016	1241-1-5111	\$4,408.00	\$440.80	\$3,967.20	\$440.80
ITSJ_03762	CREDENZA METALICA 1.80	20/10/2016	1241-1-5111	\$3,248.00	\$324.80	\$2,923.20	\$324.80



REPORTE FINANCIERO DE BIENES MUEBLES

Nº. de Inventario	Descripción	Fecha de Adquisición	Clave del Bien	Costo	Depreciación Acumulada Cuenta: 1263-1-5111	Valor en Libros	Gasto por Depreciación Cuenta: 5515-5111
ITSJ_03729	MUEBLE LIBRERO DE 1.75 X 2.30M, DE MADERA DE PINO Y MDF, ACABADO POLIURETANO	28/06/2016	1241-1-5111	\$6,350.00	\$635.00	\$5,715.00	\$635.00
ITSJ_03730	MUEBLE LIBRERO DE 1.75 X 2.30 M, DE MADERA DE PINO Y MDF, ACABADO POLIURETANO	19/08/2016	1241-1-5111	\$6,350.00	\$635.00	\$5,715.00	\$635.00
ITSJ_03465	MESA DE JUNTA DE 2.40X1.20X.75 MTS DE CHAPA PARA 12 PERSONAS MODULO DE	13/04/2016	1241-1-5111	\$21,460.00	\$2,146.00	\$19,314.00	\$2,146.00
ITSJ_03618	MOSTRADOR 2 METROS DE LARGO 2 PEDESTALES MODULO DE	09/06/2016	1241-1-5111	\$31,320.00	\$3,132.00	\$28,188.00	\$3,132.00
ITSJ_03761	MOSTRADOR 2 MTS DE LARGO CON 2 PEDESTALES	20/10/2016	1241-1-5111	\$31,320.00	\$3,132.00	\$28,188.00	\$3,132.00
ITSJ_03804	MESA DE TRABAJO (TIPO MODULO)	07/09/2016	1241-1-5111	\$1,624.00	\$162.40	\$1,461.60	\$162.40
ITSJ_03805	MESA DE TRABAJO (TIPO MODULO)	07/09/2016	1241-1-5111	\$1,624.00	\$162.40	\$1,461.60	\$162.40
ITSJ_03806	MESA DE TRABAJO (TIPO MODULO)	07/09/2016	1241-1-5111	\$1,624.00	\$162.40	\$1,461.60	\$162.40
ITSJ_03807	MESA DE TRABAJO (TIPO MODULO)	07/09/2016	1241-1-5111	\$1,624.00	\$162.40	\$1,461.60	\$162.40
ITSJ_03808	MESA DE TRABAJO (TIPO MODULO)	07/09/2016	1241-1-5111	\$1,624.00	\$162.40	\$1,461.60	\$162.40
ITSJ_03809	MESA DE TRABAJO (TIPO MODULO)	07/09/2016	1241-1-5111	\$1,624.00	\$162.40	\$1,461.60	\$162.40
ITSJ_03810	MESA DE TRABAJO (TIPO MODULO)	07/09/2016	1241-1-5111	\$1,624.00	\$162.40	\$1,461.60	\$162.40
ITSJ_03811	MESA DE TRABAJO (TIPO MODULO)	07/09/2016	1241-1-5111	\$1,624.00	\$162.40	\$1,461.60	\$162.40
ITSJ_03812	MESA DE TRABAJO (TIPO MODULO)	07/09/2016	1241-1-5111	\$1,624.00	\$162.40	\$1,461.60	\$162.40
ITSJ_03813	MESA DE TRABAJO (TIPO MODULO)	07/09/2016	1241-1-5111	\$1,624.00	\$162.40	\$1,461.60	\$162.40
ITSJ_03814	MESA DE TRABAJO (TIPO MODULO)	07/09/2016	1241-1-5111	\$1,624.00	\$162.40	\$1,461.60	\$162.40
ITSJ_03815	MESA DE TRABAJO (TIPO MODULO)	07/09/2016	1241-1-5111	\$1,624.00	\$162.40	\$1,461.60	\$162.40
ITSJ_03816	MESA DE TRABAJO (TIPO MODULO)	07/09/2016	1241-1-5111	\$1,624.00	\$162.40	\$1,461.60	\$162.40
ITSJ_03817	MESA DE TRABAJO (TIPO MODULO)	07/09/2016	1241-1-5111	\$1,624.00	\$162.40	\$1,461.60	\$162.40
ITSJ_03818	MESA DE TRABAJO (TIPO MODULO)	07/09/2016	1241-1-5111	\$1,624.00	\$162.40	\$1,461.60	\$162.40



REPORTE FINANCIERO DE BIENES MUEBLES

No. de Inventario	Descripción	Fecha de Adquisición	Clave del Bien	Costo	Depreciación Acumulada Cuenta: 1253-1-5111	Valor en Libros	Gasto por Depreciación Cuenta: 3515-5111
ITSJ_03839	SILLA ECO VISITA TELA NEGRA	07/09/2016	1241-1-5111	\$556.80	\$55.68	\$501.12	\$55.68
ITSJ_03840	SILLA ECO VISITA TELA NEGRA	07/09/2016	1241-1-5111	\$556.80	\$55.68	\$501.12	\$55.68
ITSJ_03841	SILLA ECO VISITA TELA NEGRA	07/09/2016	1241-1-5111	\$556.80	\$55.68	\$501.12	\$55.68
ITSJ_03842	SILLA ECO VISITA TELA NEGRA	07/09/2016	1241-1-5111	\$556.80	\$55.68	\$501.12	\$55.68
ITSJ_03843	SILLA ECO VISITA TELA NEGRA	07/09/2016	1241-1-5111	\$556.80	\$55.68	\$501.12	\$55.68
ITSJ_03465	SILLÓN EJECUTIVO CHE-305 RESPALDO ALTO, PISTON NEUMÁTICO, RECLINABLE, BRAZOS DE ALUMINIO FUNDIDO Y PULIDO EN COLOR NEGRO	13/04/2016	1241-1-5111	\$4,290.84	\$429.08	\$3,861.76	\$429.08
ITSJ_03467	SILLON DE VISITA BASE TRINEO RESPALDO BAJO, COLOR NEGRO	13/04/2016	1241-1-5111	\$2,898.84	\$289.88	\$2,608.96	\$289.88
ITSJ_03528	SILLON EJECUTIVO CHE-205 BASE ESTRELLA DE 5 PUNTAS EN ALUMINIO FUNDIDO Y PULIDO, PISTON NEUMÁTICO CON RESPALDO ALTO EN COLOR NEGRO	13/04/2016	1241-1-5111	\$2,666.84	\$266.68	\$2,400.16	\$266.68
ITSJ_03529	SILLON EJECUTIVO CHE-205 BASE ESTRELLA DE 5 PUNTAS EN ALUMINIO FUNDIDO Y PULIDO, PISTON NEUMÁTICO CON RESPALDO ALTO EN COLOR NEGRO	13/04/2016	1241-1-5111	\$2,666.84	\$266.68	\$2,400.16	\$266.68



REPORTE FINANCIERO DE BIENES MUEBLES

No. de Inventario	Descripción	Fecha de Adquisición	Clave del Bien	Costo	Depreciación Acumulada Cuenta: 1263-1-5111	Valor en Libros	Gasto por Depreciación Cuenta: 5515-5111
ITSJ_03535	SILLON EJECUTIVO OHE-205 BASE ESTRELLA DE 5 PUNTAS EN ALUMINIO FUNDIDO Y PULIDO, PISTON NEUMATICO CON RESPALDO ALTO EN COLOR NEGRO	13/04/2016	1241-1-5111	\$2,666.84	\$266.68	\$2,400.16	\$266.68
ITSJ_03536	SILLON EJECUTIVO OHE-205 BASE ESTRELLA DE 5 PUNTAS EN ALUMINIO FUNDIDO Y PULIDO, PISTON NEUMATICO CON RESPALDO ALTO EN COLOR NEGRO	13/04/2016	1241-1-5111	\$2,666.84	\$266.68	\$2,400.16	\$266.68
ITSJ_03537	SILLON EJECUTIVO OHE-205 BASE ESTRELLA DE 5 PUNTAS EN ALUMINIO FUNDIDO Y PULIDO, PISTON NEUMATICO CON RESPALDO ALTO EN COLOR NEGRO	13/04/2016	1241-1-5111	\$2,666.84	\$266.68	\$2,400.16	\$266.68
ITSJ_03538	SILLON EJECUTIVO OHE-205 BASE ESTRELLA DE 5 PUNTAS EN ALUMINIO FUNDIDO Y PULIDO, PISTON NEUMATICO CON RESPALDO ALTO EN COLOR NEGRO	13/04/2016	1241-1-5111	\$2,666.84	\$266.68	\$2,400.16	\$266.68
ITSJ_03539	SILLON EJECUTIVO OHE-205 BASE ESTRELLA DE 5 PUNTAS EN ALUMINIO FUNDIDO Y PULIDO, PISTON NEUMATICO CON RESPALDO ALTO EN COLOR NEGRO	13/04/2016	1241-1-5111	\$2,666.84	\$266.68	\$2,400.16	\$266.68
ITSJ_03616	SILLON F EPOSET MOCOL PLAZA	08/05/2016	1241-1-5111	\$5,336.00	\$533.60	\$4,802.40	\$533.60
ITSJ_03617	SILLON F EPOSET MOCOL PLAZA	09/05/2016	1241-1-5111	\$4,582.00	\$458.20	\$4,123.80	\$458.20



REPORTE FINANCIERO DE BIENES MUEBLES

No. de Inventario	Descripción	Fecha de Adquisición	Clave del Bien	Costo	Depreciación Acumulada Cuenta: 1293-2-5121	Valor en Libros	Gasto por Depreciación Cuenta: 5515-5121
ITSJ_03846	GABINETE UNIVERSAL CON ENTREPAÑO Y CHAPA	31/10/2016	1241-2-5121	\$4,990.95	\$499.10	\$4,491.85	\$499.10
ITSJ_03847	GABINETE UNIVERSAL CON ENTREPAÑO Y CHAPA	31/10/2016	1241-2-5121	\$4,990.95	\$499.10	\$4,491.85	\$499.10
ITSJ_03867	ALFOMBRA (GUERRERO RELAMPAGO)	05/08/2016	1241-2-5121	\$8,360.00	\$836.00	\$7,524.00	\$836.00
ITSJ_02794	RACK DE ALUMINIO	14/04/2016	1241-2-5121	\$4,810.11	\$481.01	\$4,329.10	\$481.01
ITSJ_03845	AIRE ACONDICIONADO	07/09/2016	1241-2-5121	\$6,380.00	\$638.00	\$5,742.00	\$638.00
ITSJ_01974	Vitrina Rack	NI	1241-2-5121	\$3,000.00	\$300.00	\$2,700.00	\$300.00
Totales:				\$39,032.01	\$3,903.20	\$35,128.81	\$3,903.20

No. de Inventario	Descripción	Fecha de Adquisición	Clave del Bien	Costo	Depreciación Acumulada Cuenta: 1263-3-5151	Valor en Libros	Gasto por Depreciación Cuenta: 5515-5151
ITSJ_00213	Computadora Portatil	NI	1241-3-5151	\$2,900.00	\$96.57	\$2,803.43	\$96.57
ITSJ_00214	Computadora Portatil	NI	1241-3-5151	\$10,000.00	\$333.00	\$9,667.00	\$333.00
ITSJ_01522	Computadora Portatil	NI	1241-3-5151	\$4,000.00	\$133.20	\$3,866.80	\$133.20
ITSJ_01523	Computadora Portatil	NI	1241-3-5151	\$4,000.00	\$133.20	\$3,866.80	\$133.20
ITSJ_01525	Computadora Portatil	NI	1241-3-5151	\$4,000.00	\$133.20	\$3,866.80	\$133.20
ITSJ_02029	Computadora portatil	NI	1241-3-5151	\$4,000.00	\$133.20	\$3,866.80	\$133.20
ITSJ_02045	Computadora de Escritorio	NI	1241-3-5151	\$5,000.00	\$166.50	\$4,833.50	\$166.50
ITSJ_02067	Computadora de Escritorio	14/01/2012	1241-3-5151	\$4,000.00	\$133.20	\$3,866.80	\$133.20
ITSJ_02179	Computadora HP Laptop 1000-1220LA	05/11/2013	1241-3-5151	\$3,500.00	\$116.55	\$3,383.45	\$116.55
ITSJ_02191	COMPUTADORA-MONITOR VDRAGO Y CPU GABNET	22/08/2013	1241-3-5151	\$5,600.00	\$186.48	\$5,413.52	\$186.48



REPORTE FINANCIERO DE BIENES MUEBLES

No. de inventario	Descripción	Fecha de Adquisición	Clave del Bien	Costo	Depreciación Acumulada Cuenta: 1283-3-5151	Valor en Libros	Gasto por Depreciación Cuenta: 5515-5151
ITSJ_02494	Computadora HP ALL IN ONE PRO 4300 C13 8GB 1TB WIN 8EM 20	17/02/2015	1241-3-5151	\$4,000.00	\$133.20	\$3,866.80	\$133.20
ITSJ_02495	Computadora HP ALL IN ONE PRO 4300 C13 8GB 1TB WIN 8EM 20	17/02/2015	1241-3-5151	\$2,800.00	\$93.24	\$2,706.76	\$93.24
ITSJ_02521	COMPUTADORA HP AIO 18-5202LA E1-8010 AGE 500GBWIN 8.1	23/02/2015	1241-3-5151	\$6,200.00	\$206.46	\$5,993.54	\$206.46
ITSJ_02533	COMPUTADORA HP AIO 18-5202LA E1-8010	04/03/2015	1241-3-5151	\$7,000.00	\$233.10	\$6,766.90	\$233.10
ITSJ_02534	COMPUTADORA HP AIO 18-5202LA E1-8010	04/03/2015	1241-3-5151	\$4,000.00	\$133.20	\$3,866.80	\$133.20
ITSJ_02535	COMPUTADORA ALL IN ONE 18-4204LA 18.5E1-6010	11/03/2015	1241-3-5151	\$4,000.00	\$133.20	\$3,866.80	\$133.20
ITSJ_02596	COMPUTADORA ALL IN ONE	24/03/2015	1241-3-5151	\$7,000.00	\$233.10	\$6,766.90	\$233.10
ITSJ_02597	COMPUTADORA ALL IN ONE	24/03/2015	1241-3-5151	\$3,800.00	\$126.54	\$3,673.46	\$126.54
ITSJ_02603	COMPUTADORA HP AIO18-5202LA E1-8010 500GBWIN 8.1	15/04/2015	1241-3-5151	\$6,000.00	\$199.80	\$5,800.20	\$199.80
ITSJ_02605	LAP-TOP HP G1AMD A8-5550M8GB WIN 8	15/06/2015	1241-3-5151	\$5,500.00	\$183.15	\$5,316.85	\$183.15
ITSJ_02607	LAP-TOP HP G1AMD A8-5550M8GB WIN 8	17/06/2015	1241-3-5151	\$6,000.00	\$199.80	\$5,800.20	\$199.80
ITSJ_02609	LAP-TOP HP G1AMD A8-5550M8GB WIN 8	19/06/2015	1241-3-5151	\$5,500.00	\$183.15	\$5,316.85	\$183.15
ITSJ_02617	COMPUTADORA NOTEBOOK DELL INSPIRON	06/08/2015	1241-3-5151	\$11,300.00	\$376.29	\$10,923.71	\$376.29
ITSJ_02619	COMPUTADORA PC ALL IN ONE HP 205 G1 18.5	26/08/2015	1241-3-5151	\$4,000.00	\$133.20	\$3,866.80	\$133.20
ITSJ_02621	COMPUTADORA PC ALL IN ONE HP 205 G1 18.5 E1-25000 DC 4GB 500GB	01/09/2015	1241-3-5151	\$4,500.00	\$149.85	\$4,350.15	\$149.85
ITSJ_02700	LAP-TOP LENOVO FLEX 3-14	22/04/2015	1241-3-5151	\$3,800.00	\$126.54	\$3,673.46	\$126.54



REPORTE FINANCIERO DE BIENES MUEBLES

No. de Inventario	Descripción	Fecha de Adquisición	Clave del Bien	Costo	Depreciación Acumulada Cuenta: 1263-3-5151	Valor en Libras	Gasto por Depreciación Cuenta: 5515-5151
ITSJ_03169	COMPUTADORA DE ESCRITORIO HP 20-E002LA	06/05/2016	1241-3-5151	\$8,920.40	\$297.05	\$8,623.35	\$297.05
ITSJ_03170	COMPUTADORA DE ESCRITORIO HP 20-E002LA	06/05/2016	1241-3-5151	\$8,920.40	\$297.06	\$8,623.35	\$297.05
ITSJ_03171	COMPUTADORA DE ESCRITORIO HP 20-E002LA	06/05/2016	1241-3-5151	\$8,920.40	\$297.06	\$8,623.35	\$297.05
ITSJ_03172	COMPUTADORA DE ESCRITORIO HP 20-E002LA	06/05/2016	1241-3-5151	\$8,920.40	\$297.05	\$8,623.35	\$297.05
ITSJ_03173	COMPUTADORA DE ESCRITORIO HP 20-E002LA	06/05/2016	1241-3-5151	\$8,920.40	\$297.05	\$8,623.35	\$297.05
ITSJ_03174	COMPUTADORA DE ESCRITORIO HP 20-E002LA	06/05/2016	1241-3-5151	\$8,920.40	\$297.05	\$8,623.35	\$297.05
ITSJ_03175	COMPUTADORA DE ESCRITORIO HP 20-E002LA	06/05/2016	1241-3-5151	\$8,920.40	\$297.05	\$8,623.35	\$297.05
ITSJ_03176	COMPUTADORA DE ESCRITORIO HP 20-E002LA	06/05/2016	1241-3-5151	\$8,920.40	\$297.05	\$8,623.35	\$297.05
ITSJ_03177	COMPUTADORA DE ESCRITORIO HP 20-E002LA	06/05/2016	1241-3-5151	\$8,920.40	\$297.05	\$8,623.35	\$297.05
ITSJ_03178	COMPUTADORA DE ESCRITORIO HP 20-E002LA	06/05/2016	1241-3-5151	\$8,920.40	\$297.05	\$8,623.35	\$297.05
ITSJ_03179	COMPUTADORA DE ESCRITORIO HP 20-E002LA	06/05/2016	1241-3-5151	\$8,920.40	\$297.05	\$8,623.35	\$297.05
ITSJ_03180	COMPUTADORA DE ESCRITORIO HP 20-E002LA	06/05/2016	1241-3-5151	\$8,920.40	\$297.05	\$8,623.35	\$297.05
ITSJ_03181	COMPUTADORA DE ESCRITORIO HP 20-E002LA	06/05/2016	1241-3-5151	\$8,920.40	\$297.05	\$8,623.35	\$297.05
ITSJ_03182	COMPUTADORA DE ESCRITORIO HP 20-E002LA	06/05/2016	1241-3-5151	\$8,920.40	\$297.05	\$8,623.35	\$297.05
ITSJ_03183	COMPUTADORA DE ESCRITORIO HP 20-E002LA	06/05/2016	1241-3-5151	\$8,920.40	\$297.05	\$8,623.35	\$297.05
ITSJ_03184	COMPUTADORA DE ESCRITORIO HP 20-E002LA	06/05/2016	1241-3-5151	\$8,920.40	\$297.05	\$8,623.35	\$297.05
ITSJ_03185	COMPUTADORA DE ESCRITORIO HP 20-E002LA	06/05/2016	1241-3-5151	\$8,920.40	\$297.05	\$8,623.35	\$297.05
ITSJ_03186	COMPUTADORA DE ESCRITORIO HP 20-E002LA	06/05/2016	1241-3-5151	\$8,920.40	\$297.05	\$8,623.35	\$297.05



REPORTE FINANCIERO DE BIENES MUEBLES

No. de Inventario	Descripción	Fecha de Adquisición	Clave del Bien	Costo	Depreciación Acumulada Cuenta: 1263-3-5151	Valor en Libros	Gasto por Depreciación Cuenta: 5515-5151
ITSJ_03451	COMPUTADORA IMAC MK142E/A I5 8GB 1TB INTEL HD GRAPHICS 21.5	09/05/2016	1241-3-5151	\$22,600.00	\$752.58	\$21,847.42	\$752.58
ITSJ_03452	COMPUTADORA IMAC MK142E/A I5 8GB 1TB INTEL HD GRAPHICS 21.5	09/05/2016	1241-3-5151	\$22,600.00	\$752.58	\$21,847.42	\$752.58
ITSJ_03453	COMPUTADORA IMAC MK142E/A I5 8GB 1TB INTEL HD GRAPHICS 21.5	09/05/2016	1241-3-5151	\$22,600.00	\$752.58	\$21,847.42	\$752.58
ITSJ_03454	COMPUTADORA IMAC MK142E/A I5 8GB 1TB INTEL HD GRAPHICS 21.5	09/05/2016	1241-3-5151	\$22,600.00	\$752.58	\$21,847.42	\$752.58
ITSJ_03455	COMPUTADORA IMAC MK142E/A I5 8GB 1TB INTEL HD GRAPHICS 21.5	09/05/2016	1241-3-5151	\$22,600.00	\$752.58	\$21,847.42	\$752.58
ITSJ_03456	COMPUTADORA IMAC MK142E/A I5 8GB 1TB INTEL HD GRAPHICS 21.5	09/05/2016	1241-3-5151	\$22,600.00	\$752.58	\$21,847.42	\$752.58
ITSJ_03457	COMPUTADORA IMAC MK142E/A I5 8GB 1TB INTEL HD GRAPHICS 21.5	09/05/2016	1241-3-5151	\$22,600.00	\$752.58	\$21,847.42	\$752.58
ITSJ_03458	COMPUTADORA IMAC MK142E/A I5 8GB 1TB INTEL HD GRAPHICS 21.5	26/04/2016	1241-3-5151	\$22,600.00	\$752.58	\$21,847.42	\$752.58
ITSJ_03459	COMPUTADORA IMAC MK142E/A I5 8GB 1TB INTEL HD GRAPHICS 21.5	26/04/2016	1241-3-5151	\$22,600.00	\$752.58	\$21,847.42	\$752.58
ITSJ_03460	COMPUTADORA IMAC MK142E/A I5 8GB 1TB INTEL HD GRAPHICS 21.5	26/04/2016	1241-3-5151	\$22,600.00	\$752.58	\$21,847.42	\$752.58
ITSJ_03461	COMPUTADORA IMAC MK142E/A I5 8GB 1TB INTEL HD GRAPHICS 21.5	26/04/2016	1241-3-5151	\$22,600.00	\$752.58	\$21,847.42	\$752.58



REPORTE FINANCIERO DE BIENES MUEBLES

No. de inventario	Descripción	Fecha de Adquisición	Clave del Bien	Costo	Depreciación Acumulada Cuenta: 1263-3-5151	Valor en Libros	Gasto por Depreciación Cuenta: 5515-5151
ITSJ_03635	COMPUTADORA PC -2494 LENOVO ALL IN ONE CELERON N3060	06/05/2016	1241-3-5151	\$11,373.80	\$378.75	\$10,995.05	\$378.75
ITSJ_03636	COMPUTADORA PC -2494 LENOVO ALL IN ONE CELERON N3061	06/05/2016	1241-3-5151	\$11,373.80	\$378.75	\$10,995.05	\$378.75
ITSJ_03637	COMPUTADORA PC -2494 LENOVO ALL IN ONE CELERON N3062	06/05/2016	1241-3-5151	\$11,373.80	\$378.75	\$10,995.05	\$378.75
ITSJ_03638	COMPUTADORA PC -2494 LENOVO ALL IN ONE CELERON N3063	06/05/2016	1241-3-5151	\$11,373.80	\$378.75	\$10,995.05	\$378.75
ITSJ_03639	COMPUTADORA PC -2494 LENOVO ALL IN ONE CELERON N3064	06/05/2016	1241-3-5151	\$11,373.80	\$378.75	\$10,995.05	\$378.75
ITSJ_03640	COMPUTADORA PC -2494 LENOVO ALL IN ONE CELERON N3065	06/05/2016	1241-3-5151	\$11,373.80	\$378.75	\$10,995.05	\$378.75
ITSJ_03641	COMPUTADORA PC -2494 LENOVO ALL IN ONE CELERON N3066	06/05/2016	1241-3-5151	\$11,373.80	\$378.75	\$10,995.05	\$378.75
ITSJ_03642	COMPUTADORA PC -2494 LENOVO ALL IN ONE CELERON N3067	06/05/2016	1241-3-5151	\$11,373.80	\$378.75	\$10,995.05	\$378.75
ITSJ_03643	COMPUTADORA PC -2494 LENOVO ALL IN ONE CELERON N3068	06/05/2016	1241-3-5151	\$11,373.80	\$378.75	\$10,995.05	\$378.75
ITSJ_03644	COMPUTADORA PC -2494 LENOVO ALL IN ONE CELERON N3069	06/05/2016	1241-3-5151	\$11,373.80	\$378.75	\$10,995.05	\$378.75
ITSJ_03645	COMPUTADORA PC -2494 LENOVO ALL IN ONE CELERON N3070	06/05/2016	1241-3-5151	\$11,373.80	\$378.75	\$10,995.05	\$378.75
ITSJ_03646	COMPUTADORA PC -2494 LENOVO ALL IN ONE CELERON N3071	06/05/2016	1241-3-5151	\$11,373.80	\$378.75	\$10,995.05	\$378.75
ITSJ_03647	COMPUTADORA PC -2494 LENOVO ALL IN ONE CELERON N3072	06/05/2016	1241-3-5151	\$11,373.80	\$378.75	\$10,995.05	\$378.75
ITSJ_03648	COMPUTADORA PC -2494 LENOVO ALL IN ONE CELERON N3073	06/05/2016	1241-3-5151	\$11,373.80	\$378.75	\$10,995.05	\$378.75



REPORTE FINANCIERO DE BIENES MUEBLES

No. de Inventario	Descripción	Fecha de Adquisición	Clave del Bien	Costo	Depreciación Acumulada Cuenta: 1263-3-5151	Valor en Libros	Gasto por Depreciación Cuenta: 5515-5151
ITSJ_03675	COMPUTADORA DE ESCRITORIO HP 20-E002LA	02/06/2016	1241-3-5151	\$9,990.85	\$332.70	\$9,658.15	\$332.70
ITSJ_03676	COMPUTADORA DE ESCRITORIO HP 20-E002LA	02/06/2016	1241-3-5151	\$9,990.85	\$332.70	\$9,658.15	\$332.70
ITSJ_03677	COMPUTADORA DE ESCRITORIO HP 20-E002LA	02/06/2016	1241-3-5151	\$9,990.85	\$332.70	\$9,658.15	\$332.70
ITSJ_03678	COMPUTADORA DE ESCRITORIO HP 20-E002LA	02/06/2016	1241-3-5151	\$9,990.85	\$332.70	\$9,658.15	\$332.70
ITSJ_03679	COMPUTADORA DE ESCRITORIO HP 20-E002LA	02/06/2016	1241-3-5151	\$9,990.85	\$332.70	\$9,658.15	\$332.70
ITSJ_03680	COMPUTADORA DE ESCRITORIO HP 20-E002LA	02/06/2016	1241-3-5151	\$9,990.85	\$332.70	\$9,658.15	\$332.70
ITSJ_03681	COMPUTADORA DE ESCRITORIO HP 20-E002LA	02/06/2016	1241-3-5151	\$9,990.85	\$332.70	\$9,658.15	\$332.70
ITSJ_03682	COMPUTADORA DE ESCRITORIO HP 20-E002LA	02/06/2016	1241-3-5151	\$9,990.85	\$332.70	\$9,658.15	\$332.70
ITSJ_03683	COMPUTADORA DE ESCRITORIO HP 20-E002LA	02/06/2016	1241-3-5151	\$9,990.85	\$332.70	\$9,658.15	\$332.70
ITSJ_03684	COMPUTADORA DE ESCRITORIO HP 20-E002LA	02/06/2016	1241-3-5151	\$9,990.85	\$332.70	\$9,658.15	\$332.70
ITSJ_03685	COMPUTADORA DE ESCRITORIO HP 20-E002LA	02/06/2016	1241-3-5151	\$9,990.85	\$332.70	\$9,658.15	\$332.70
ITSJ_03686	COMPUTADORA DE ESCRITORIO HP 20-E002LA	02/06/2016	1241-3-5151	\$9,990.85	\$332.70	\$9,658.15	\$332.70
ITSJ_03687	COMPUTADORA DE ESCRITORIO HP 20-E002LA	02/06/2016	1241-3-5151	\$9,990.85	\$332.70	\$9,658.15	\$332.70
ITSJ_03688	COMPUTADORA DE ESCRITORIO HP 20-E002LA	02/06/2016	1241-3-5151	\$9,990.85	\$332.70	\$9,658.15	\$332.70
ITSJ_03689	COMPUTADORA LAPTOP HP 14-AC101LA INTEL C	26/05/2016	1241-3-5151	\$9,628.00	\$320.61	\$9,307.39	\$320.61
ITSJ_03733	LAP TOP DELL INSPIRON 15 15559	12/09/2016	1241-3-5151	\$24,725.40	\$823.36	\$23,902.04	\$823.36
ITSJ_03763	COMPUTADORA HP TODO EN UNO T8F63AA	24/10/2016	1241-3-5151	\$7,029.60	\$234.09	\$6,795.51	\$234.09



REPORTE FINANCIERO DE BIENES MUEBLES

No. de inventario	Descripción	Fecha de Adquisición	Clave del Bien	Costo	Depreciación Acumulada Cuenta: 1263-3-5151	Valor en Libros	Gasto por Depreciación Cuenta: 5515-5151
ITSJ_03792	COMPUTADORA HP PAVILION 20-E111LA AIO CELERON N3050 1.6-2.1 GHZ/4GB/500GB/19.45/LT3-1/DVD-RW/WIN 10HM/BLANCO	07/09/2016	1241-3-5151	\$9,396.00	\$312.89	\$9,083.11	\$312.89
ITSJ_03793	COMPUTADORA HP PAVILION 20-E111LA AIO CELERON N3050 1.6-2.1 GHZ/4GB/500GB/19.45/LT3-1/DVD-RW/WIN 10HM/BLANCO	07/09/2016	1241-3-5151	\$9,396.00	\$312.89	\$9,083.11	\$312.89
ITSJ_03794	COMPUTADORA HP PAVILION 20-E111LA AIO CELERON N3050 1.6-2.1 GHZ/4GB/500GB/19.45/LT3-1/DVD-RW/WIN 10HM/BLANCO	07/09/2016	1241-3-5151	\$9,396.00	\$312.89	\$9,083.11	\$312.89
ITSJ_03795	COMPUTADORA HP PAVILION 20-E111LA AIO CELERON N3050 1.6-2.1 GHZ/4GB/500GB/19.45/LT3-1/DVD-RW/WIN 10HM/BLANCO	07/09/2016	1241-3-5151	\$9,396.00	\$312.89	\$9,083.11	\$312.89
ITSJ_03796	COMPUTADORA HP PAVILION 20-E111LA AIO CELERON N3050 1.6-2.1 GHZ/4GB/500GB/19.45/LT3-1/DVD-RW/WIN 10HM/BLANCO	07/09/2016	1241-3-5151	\$9,396.00	\$312.89	\$9,083.11	\$312.89
ITSJ_03797	COMPUTADORA HP PAVILION 20-E111LA AIO CELERON N3050 1.6-2.1 GHZ/4GB/500GB/19.45/LT3-1/DVD-RW/WIN 10HM/BLANCO	07/09/2016	1241-3-5151	\$9,396.00	\$312.89	\$9,083.11	\$312.89
ITSJ_03798	COMPUTADORA HP PAVILION 20-E111LA AIO CELERON N3050 1.6-2.1 GHZ/4GB/500GB/19.45/LT3-1/DVD-RW/WIN 10HM/BLANCO	07/09/2016	1241-3-5151	\$9,396.00	\$312.89	\$9,083.11	\$312.89
ITSJ_03799	COMPUTADORA HP PAVILION 20-E111LA AIO CELERON N3050 1.6-2.1 GHZ/4GB/500GB/19.45/LT3-1/DVD-RW/WIN 10HM/BLANCO	07/09/2016	1241-3-5151	\$9,396.00	\$312.89	\$9,083.11	\$312.89



REPORTE FINANCIERO DE BIENES MUEBLES

No. de Inventario	Descripción	Fecha de Adquisición	Clave del Bien	Costo	Depreciación Acumulada Cuenta: 1263-3-5151	Valor en Libros	Gasto por Depreciación Cuenta: 5515-5151
ITSJ_03718	NO BREAK NEGRO DE TORRE	09/08/2016	1241-3-5151	\$1,508.00	\$50.22	\$1,457.78	\$50.22
ITSJ_03719	NO BREAK NEGRO DE TORRE	09/08/2016	1241-3-5151	\$1,508.00	\$50.22	\$1,457.78	\$50.22
ITSJ_03720	NO BREAK NEGRO DE TORRE	09/08/2016	1241-3-5151	\$1,508.00	\$50.22	\$1,457.78	\$50.22
ITSJ_03721	NO BREAK NEGRO DE TORRE	09/08/2016	1241-3-5151	\$1,508.00	\$50.22	\$1,457.78	\$50.22
ITSJ_03722	NO BREAK NEGRO DE TORRE	09/08/2016	1241-3-5151	\$1,508.00	\$50.22	\$1,457.78	\$50.22
ITSJ_03723	NO BREAK NEGRO DE TORRE	09/08/2016	1241-3-5151	\$1,508.00	\$50.22	\$1,457.78	\$50.22
ITSJ_03724	NO BREAK NEGRO DE TORRE	09/08/2016	1241-3-5151	\$1,508.00	\$50.22	\$1,457.78	\$50.22
ITSJ_03725	NO BREAK NEGRO DE TORRE	09/08/2016	1241-3-5151	\$1,508.00	\$50.22	\$1,457.78	\$50.22
ITSJ_03726	NO BREAK NEGRO DE TORRE	09/08/2016	1241-3-5151	\$1,508.00	\$50.22	\$1,457.78	\$50.22
ITSJ_03727	NO BREAK NEGRO DE TORRE	09/08/2016	1241-3-5151	\$1,508.00	\$50.22	\$1,457.78	\$50.22
ITSJ_03728	NO BREAK NEGRO DE TORRE						
ITSJ_03794	NO BREAK REGULAD APC BRK UPS ES 550VA-120V 8CTS ELM2016T-NA	24/10/2016	1241-3-5151	\$1,590.00	\$52.95	\$1,537.05	\$52.95
ITSJ_03869	CISCO C9300R1 SMART SWITCH	28/04/2016	1241-3-5151	\$3,912.32	\$183.96	\$3,728.36	\$183.96
ITSJ_03878	NOBREAK APC BR1500G	15/12/2017	1241-3-5151	\$5,628.00	\$187.41	\$5,440.59	\$187.41
ITSJ_03879	NOBREAK APC BR1500G	15/12/2017	1241-3-5151	\$5,628.00	\$187.41	\$5,440.59	\$187.41
ITSJ_03880	NOBREAK APC BR1500G	15/12/2017	1241-3-5151	\$5,628.00	\$187.41	\$5,440.59	\$187.41
ITSJ_03881	NOBREAK APC BR1500G	15/12/2017	1241-3-5151	\$5,628.00	\$187.41	\$5,440.59	\$187.41
ITSJ_02153	Impresora laser IMPRESORA	17/12/2012	1241-3-5151	\$2,800.00	\$93.24	\$2,706.76	\$93.24
ITSJ_02256	OFFICEJETPRO X476 AND X576 IMPRESORA LASER HP COLOR	27/01/2015	1241-3-5151	\$3,800.00	\$126.54	\$3,673.46	\$126.54
ITSJ_02714	CP1025NW/ BULAMERICA-USB	05/02/2016	1241-3-5151	\$4,490.00	\$149.52	\$4,340.48	\$149.52
	REG. AUTO-APAGADO-PRENDIDO						
ITSJ_02737	IMPRESORA 3D IMPRESORA	12/02/2016	1241-3-5151	\$28,895.00	\$962.20	\$27,932.80	\$962.20
ITSJ_02767	MULTIFUNCIONAL IMPRESORA HP	18/02/2016	1241-3-5151	\$7,390.00	\$246.09	\$7,143.91	\$246.09
ITSJ_03663	ULTRA INK MODELO 4729	09/03/2016	1241-3-5151	\$6,496.00	\$216.32	\$6,279.68	\$216.32



REPORTE FINANCIERO DE BIENES MUEBLES

No. de Inventario	Descripción	Fecha de Adquisición	Clave del Bien	Costo	Depreciación Acumulada (Cuenta: 1203-3-515)	Valor en Libros	Gasto por Depreciación (Cuenta: 5015-515)
ITSJ_00605	Monitor	NI	1241-3-5151	\$2,800.00	\$93.24	\$2,706.76	\$93.24
ITSJ_00608	Monitor	NI	1241-3-5151	\$2,800.00	\$93.24	\$2,706.76	\$93.24
ITSJ_00613	Monitor	NI	1241-3-5151	\$2,800.00	\$93.24	\$2,706.76	\$93.24
ITSJ_00651	Monitor	NI	1241-3-5151	\$2,800.00	\$93.24	\$2,706.76	\$93.24
ITSJ_00655	Monitor	NI	1241-3-5151	\$2,800.00	\$93.24	\$2,706.76	\$93.24
ITSJ_01574	Monitor	NI	1241-3-5151	\$2,800.00	\$93.24	\$2,706.76	\$93.24
ITSJ_01575	Monitor	NI	1241-3-5151	\$2,800.00	\$93.24	\$2,706.76	\$93.24
ITSJ_01576	Monitor	NI	1241-3-5151	\$2,800.00	\$93.24	\$2,706.76	\$93.24
ITSJ_01577	Monitor	NI	1241-3-5151	\$2,800.00	\$93.24	\$2,706.76	\$93.24
ITSJ_01578	Monitor	NI	1241-3-5151	\$2,800.00	\$93.24	\$2,706.76	\$93.24
ITSJ_01579	Monitor	NI	1241-3-5151	\$2,800.00	\$93.24	\$2,706.76	\$93.24
ITSJ_01580	Monitor	NI	1241-3-5151	\$2,800.00	\$93.24	\$2,706.76	\$93.24
ITSJ_01581	Monitor	NI	1241-3-5151	\$2,800.00	\$93.24	\$2,706.76	\$93.24
ITSJ_01582	Monitor	NI	1241-3-5151	\$2,800.00	\$93.24	\$2,706.76	\$93.24
ITSJ_01583	Monitor	NI	1241-3-5151	\$2,800.00	\$93.24	\$2,706.76	\$93.24
ITSJ_01812	Monitor	NI	1241-3-5151	\$2,800.00	\$93.24	\$2,706.76	\$93.24
ITSJ_01813	Monitor	NI	1241-3-5151	\$2,800.00	\$93.24	\$2,706.76	\$93.24
ITSJ_01815	Monitor	NI	1241-3-5151	\$2,800.00	\$93.24	\$2,706.76	\$93.24
ITSJ_01816	Monitor	NI	1241-3-5151	\$2,800.00	\$93.24	\$2,706.76	\$93.24
ITSJ_01817	Monitor	NI	1241-3-5151	\$2,800.00	\$93.24	\$2,706.76	\$93.24
ITSJ_01818	Monitor	NI	1241-3-5151	\$2,800.00	\$93.24	\$2,706.76	\$93.24
ITSJ_01819	Monitor	NI	1241-3-5151	\$2,800.00	\$93.24	\$2,706.76	\$93.24
ITSJ_01820	Monitor	NI	1241-3-5151	\$2,800.00	\$93.24	\$2,706.76	\$93.24
ITSJ_01821	Monitor	NI	1241-3-5151	\$2,800.00	\$93.24	\$2,706.76	\$93.24
ITSJ_01822	Monitor	NI	1241-3-5151	\$2,800.00	\$93.24	\$2,706.76	\$93.24
ITSJ_01823	Monitor	NI	1241-3-5151	\$2,800.00	\$93.24	\$2,706.76	\$93.24
ITSJ_01824	Monitor	NI	1241-3-5151	\$2,800.00	\$93.24	\$2,706.76	\$93.24
ITSJ_01825	Monitor	NI	1241-3-5151	\$2,800.00	\$93.24	\$2,706.76	\$93.24
ITSJ_01826	Monitor	NI	1241-3-5151	\$2,800.00	\$93.24	\$2,706.76	\$93.24
ITSJ_01827	Monitor	NI	1241-3-5151	\$2,800.00	\$93.24	\$2,706.76	\$93.24
ITSJ_01828	Monitor	NI	1241-3-5151	\$2,800.00	\$93.24	\$2,706.76	\$93.24
ITSJ_01829	Monitor	NI	1241-3-5151	\$2,800.00	\$93.24	\$2,706.76	\$93.24
ITSJ_01830	Monitor	NI	1241-3-5151	\$2,800.00	\$93.24	\$2,706.76	\$93.24
ITSJ_01831	Monitor	NI	1241-3-5151	\$2,800.00	\$93.24	\$2,706.76	\$93.24
ITSJ_01832	Monitor	NI	1241-3-5151	\$2,800.00	\$93.24	\$2,706.76	\$93.24
ITSJ_01833	Monitor	NI	1241-3-5151	\$2,800.00	\$93.24	\$2,706.76	\$93.24
ITSJ_01834	Monitor	NI	1241-3-5151	\$2,800.00	\$93.24	\$2,706.76	\$93.24
ITSJ_01836	Monitor	NI	1241-3-5151	\$2,800.00	\$93.24	\$2,706.76	\$93.24
ITSJ_01837	Monitor	NI	1241-3-5151	\$2,800.00	\$93.24	\$2,706.76	\$93.24
ITSJ_01838	Monitor	NI	1241-3-5151	\$2,800.00	\$93.24	\$2,706.76	\$93.24
ITSJ_01839	Monitor	NI	1241-3-5151	\$2,800.00	\$93.24	\$2,706.76	\$93.24
ITSJ_01840	Monitor	NI	1241-3-5151	\$2,800.00	\$93.24	\$2,706.76	\$93.24
ITSJ_01841	Monitor	NI	1241-3-5151	\$2,800.00	\$93.24	\$2,706.76	\$93.24
ITSJ_01842	Monitor	NI	1241-3-5151	\$2,800.00	\$93.24	\$2,706.76	\$93.24



REPORTE FINANCIERO DE BIENES MUEBLES

No. de Inventario	Descripción	Fecha de Adquisición	Clave del Bien	Costo	Depreciación Acumulada Cuenta: 1263-9-5191	Valor en Libros	Gasto por Depreciación Cuenta: 5515-5191
ITSJ_02589	PROYECTOR INFOCUS IN112A 300DLUM 15000:1 3D	17/03/2015	1241-9-5191	\$3,000.00	\$300.00	\$2,700.00	\$300.00
ITSJ_02609	PROYECTOR DIGITAL	22/06/2015	1241-9-5191	\$3,800.00	\$380.00	\$3,420.00	\$380.00
ITSJ_02610	PROYECTOR DIGITAL	22/06/2015	1241-9-5191	\$3,800.00	\$380.00	\$3,420.00	\$380.00
ITSJ_03700	PROYECTOR	28/04/2016	1241-9-5191	\$6,060.00	\$606.00	\$5,454.00	\$606.00
ITSJ_03710	PROYECTOR	28/04/2016	1241-9-5191	\$6,060.00	\$606.00	\$5,454.00	\$606.00
ITSJ_03711	PROYECTOR	28/04/2016	1241-9-5191	\$6,060.00	\$606.00	\$5,454.00	\$606.00
ITSJ_03712	PROYECTOR	28/04/2016	1241-9-5191	\$6,060.00	\$606.00	\$5,454.00	\$606.00
ITSJ_03713	PROYECTOR	28/04/2016	1241-9-5191	\$6,060.00	\$606.00	\$5,454.00	\$606.00
ITSJ_03734	CAN PROYECTOR	19/03/2016	1241-9-5191	\$11,408.38	\$1,140.84	\$10,267.54	\$1,140.84
ITSJ_03793	CAN PROYECTOR	11/03/2016	1241-9-5191	\$7,150.00	\$715.00	\$6,435.00	\$715.00
ITSJ_03794	CAN PROYECTOR	11/03/2016	1241-9-5191	\$7,150.00	\$715.00	\$6,435.00	\$715.00
ITSJ_03757	PROYECTOR EPSON PRO-EP5 590	20/10/2016	1241-9-5191	\$10,192.92	\$1,019.29	\$9,173.63	\$1,019.29
ITSJ_03758	PROYECTOR EPSON PRO-EP5 590	20/10/2016	1241-9-5191	\$10,192.92	\$1,019.29	\$9,173.63	\$1,019.29
ITSJ_03848	PROYECTOR EPSON PRO-EP5 590	31/10/2016	1241-9-5191	\$10,192.92	\$1,019.29	\$9,173.63	\$1,019.29
ITSJ_03849	PROYECTOR EPSON PRO-EP5 590	31/10/2016	1241-9-5191	\$10,192.92	\$1,019.29	\$9,173.63	\$1,019.29
ITSJ_03850	PROYECTOR EPSON PRO-EP5 590	31/10/2016	1241-9-5191	\$10,192.92	\$1,019.29	\$9,173.63	\$1,019.29
ITSJ_03851	PROYECTOR EPSON PRO-EP5 590	31/10/2016	1241-9-5191	\$10,192.92	\$1,019.29	\$9,173.63	\$1,019.29
ITSJ_03852	PROYECTOR EPSON PRO-EP5 590	31/10/2016	1241-9-5191	\$10,192.92	\$1,019.29	\$9,173.63	\$1,019.29
ITSJ_03853	PROYECTOR EPSON PRO-EP5 590	31/10/2016	1241-9-5191	\$10,192.92	\$1,019.29	\$9,173.63	\$1,019.29
ITSJ_03862	PROYECTOR EPSON PRO-EP5 590	31/10/2016	1241-9-5191	\$10,192.92	\$1,019.29	\$9,173.63	\$1,019.29
ITSJ_03883	PROYECTOR EPSON PRO-EP5 590	NI	1241-9-5191	\$13,000.00	\$1,300.00	\$11,700.00	\$1,300.00
ITSJ_03864	Copiadora Duplicadora						
ITSJ_00405	Fotocopiadora	24-02-08	1241-9-5191	\$6,500.00	\$650.00	\$5,850.00	\$650.00
ITSJ_00406	Fotocopiadora	NI	1241-9-5191	\$6,500.00	\$650.00	\$5,850.00	\$650.00
ITSJ_02010	Fotocopiadora	NI	1241-9-5191	\$6,500.00	\$650.00	\$5,850.00	\$650.00
ITSJ_02078	Fotocopiadora Multifuncional	01/03/2012	1241-9-5191	\$6,500.00	\$650.00	\$5,850.00	\$650.00
ITSJ_02079	Fotocopiadora	01/03/2012	1241-9-5191	\$5,000.00	\$500.00	\$4,500.00	\$500.00
ITSJ_02235	Multifuncional color MPC2003 FOTOCOPIADORA MULTIFUNCCIONAL	22/09/2014	1241-9-5191	\$39,000.00	\$3,900.00	\$35,100.00	\$3,900.00
ITSJ_03001	AFICIO MP301 W915P802488	14/03/2016	1241-9-5191	\$21,150.00	\$2,115.00	\$19,035.00	\$2,115.00



REPORTE FINANCIERO DE BIENES MUEBLES

No. de Inventario	Descripción	Fecha de Adquisición	Clave del Bien	Costo	Depreciación Acumulada Cuenta: 1263-1-5211	Valor en Libros	Gasto por Depreciación Cuenta: 5515-5211
ITSJ_03731	EQUIPO AVANGER EZ AWS, UNIDAD PRINCIPAL AVANGER AWS, DAC, TGC Y MEDIDOR DE ESPESORES, INCLUYE: UNIDAD PRINCIPAL AVANGER, MALETA DE TRANSPORTE TIPO PELICAN, FUNDA, CARGADOR Y CABLE DE CORRIENTE, BATERIAS ALCALINAS, CERTIFICADO DE CALIBRACION EMA, CAPACITACION USO Y MANEJO	31/08/2016	1242-1-5211	\$95,120.16	\$3,167.50	\$91,952.66	\$3,167.50
ITSJ_03735	MICROFONO INALAMBRICO MANO Y DIADEMA	12/09/2016	1242-1-5211	\$1,867.60	\$62.19	\$1,805.41	\$62.19
ITSJ_03732	PIZARRON INTERACTIVO ME-77 MIMIOBOARD	12/08/2016	1242-1-5211	\$15,225.00	\$506.99	\$14,718.01	\$506.99
ITSJ_01779	Televisión Pantalla LCD	NI	1242-1-5211	\$5,500.00	\$183.15	\$5,316.85	\$183.15
ITSJ_02787	TV-443 TELEVISION LED 40	15/03/2016	1242-1-5211	\$7,540.00	\$251.08	\$7,288.92	\$251.08
ITSJ_02788	TV-443 TELEVISION LED 40	15/03/2016	1242-1-5211	\$7,540.00	\$251.08	\$7,288.92	\$251.08
ITSJ_02789	TV-443 TELEVISION LED 40	15/03/2016	1242-1-5211	\$7,540.00	\$251.08	\$7,288.92	\$251.08
ITSJ_02790	TV-443 TELEVISION LED 40	15/03/2016	1242-1-5211	\$7,540.00	\$251.08	\$7,288.92	\$251.08
ITSJ_02791	TV-443 TELEVISION LED 40	15/03/2016	1242-1-5211	\$7,540.00	\$251.08	\$7,288.92	\$251.08
ITSJ_02792	TV-443 TELEVISION LED 40	15/03/2016	1242-1-5211	\$7,540.00	\$251.08	\$7,288.92	\$251.08
ITSJ_02810	TV LED 60PGL SMART	14/04/2016	1242-1-5211	\$22,498.20	\$749.19	\$21,749.01	\$749.19
Totales:				\$377,845.36	\$12,582.25	\$365,263.11	\$12,582.25



REPORTE FINANCIERO DE BIENES MUEBLES

No. de Inventario	Descripción	Fecha de Adquisición	Clave del Bien	Costo	Depreciación Acumulada Cuenta: 1283-1-5311	Valor en Libros	Gasto por Depreciación Cuenta: 5515-5311
ITSJ_02751	MICROMETRO 25-50 MM	12/02/2016	1243-1-5311	\$3,948.11	\$789.62	\$3,158.49	\$789.62
ITSJ_02752	MICROMETRO 50-75 MM	12/02/2016	1243-1-5311	\$4,850.54	\$970.11	\$3,880.43	\$970.11
ITSJ_03405	MEDIDOR PHM/V/DEG. C CALIBRACION AUTOMATICA HANNA	26/05/2016	1243-1-5311	\$9,860.00	\$1,972.00	\$7,888.00	\$1,972.00
ITSJ_03783	TERMOAGITADOR DOBLE 13.5X13.5 CM CUBIERTA ALUMINIO 120 V [ARSA]	14/03/2016	1243-1-5311	\$10,150.00	\$2,030.00	\$8,120.00	\$2,030.00
ITSJ_00779	Pantalla 4 quemadores	NI	1243-1-5311	\$5,500.00	\$1,300.00	\$5,200.00	\$1,300.00
ITSJ_03737	SOPORTE TV PIPARED MANHATTAN	21/09/2016	1243-1-5311	\$2,025.00	\$405.00	\$1,620.00	\$405.00
ITSJ_02723	OSCILOSCOPIO DIGITAL DE 100 MHZ	12/02/2016	1243-1-5311	\$14,784.87	\$2,956.97	\$11,827.90	\$2,956.97
ITSJ_02724	OSCILOSCOPIO DIGITAL DE 100 MHZ	12/02/2016	1243-1-5311	\$14,784.87	\$2,956.97	\$11,827.90	\$2,956.97
ITSJ_02758	PLEGADORA Y CIZALLADORAS	12/02/2016	1243-1-5311	\$18,393.45	\$3,678.69	\$14,714.76	\$3,678.69
ITSJ_03307	MUFLA DIGITAL 12X19X11CM 3 RAMPAS TEMP MAX 11008DEG. C SENS 2&DEG. C 200V FELISA	18/03/2016	1243-1-5311	\$26,880.00	\$5,336.00	\$21,344.00	\$5,336.00
ITSJ_03350	PLACA CALENT/AGITACION DIGITAL PC-4200 5X7-120V CORNING	28/04/2016	1243-1-5311	\$8,137.40	\$1,627.48	\$6,509.92	\$1,627.48
ITSJ_03351	PLACA CALENT/AGITACION DIGITAL PC-4200 5X7-120V CORNING	28/04/2016	1243-1-5311	\$8,137.40	\$1,627.48	\$6,509.92	\$1,627.48
ITSJ_02158	Vaporera 50 litros	30/10/2012	1243-1-5311	\$3,000.00	\$600.00	\$2,400.00	\$600.00
ITSJ_02944	VIVROMETRO	12/02/2016	1243-1-5311	\$16,874.47	\$3,374.89	\$13,499.58	\$3,374.89
ITSJ_02753	VERNIER ANALOGICO	12/02/2016	1243-1-5311	\$3,412.30	\$682.46	\$2,729.84	\$682.46
ITSJ_02754	VERNIER ANALOGICO	12/02/2016	1243-1-5311	\$3,412.30	\$682.46	\$2,729.84	\$682.46
ITSJ_02755	VERNIER ANALOGICO	12/02/2016	1243-1-5311	\$3,412.30	\$682.46	\$2,729.84	\$682.46
ITSJ_02756	VERNIER ANALOGICO	12/02/2016	1243-1-5311	\$3,412.30	\$682.46	\$2,729.84	\$682.46
ITSJ_02757	VERNIER ANALOGICO						



REPORTE FINANCIERO DE BIENES MUEBLES

No. de Inventario	Descripción	Fecha de Adquisición	Clave del Bien	Costo	Depreciación Acumulada Cuenta: 1263-1-5611	Valor en Libros	Gasto por Depreciación Cuenta: 5515-5611
ITSJ_02060	Podadora a gasolina	08/0-11	1246-1-5611	\$5,000.00	\$500.00	\$4,500.00	\$500.00
ITSJ_03657	POCADORA DE GASOLINA STIHL 1,01 HP	13/06/2016	1246-1-5611	\$7,900.00	\$790.00	\$7,110.00	\$790.00
ITSJ_03692	POCADORA HONDA CON EOLSA	42515	1246-1-5611	\$7,900.00	\$790.00	\$7,110.00	\$790.00
ITSJ_03656	SOPLADORA STIHL	25/05/2016	1246-1-5611	\$4,400.00	\$440.00	\$3,960.00	\$440.00
ITSJ_03908	Aspiradora	28/12/2017	1246-1-5611	\$5,690.00	\$0.00	\$5,690.00	\$0.00
			Totales	\$30,990.00	\$2,530.00	\$28,460.00	\$2,530.00

No. de Inventario	Descripción	Fecha de Adquisición	Clave del Bien	Costo	Depreciación Acumulada Cuenta: 1263-2-5621	Valor en Libros	Gasto por Depreciación Cuenta: 5515-5621
ITSJ_02732	ESTACION PARA SOLDAR CON CONTROL DE TEMPERATURA	12/02/2016	1246-2-5621	\$4,158.27	\$415.83	\$3,742.44	\$415.83
ITSJ_02733	ESTACION PARA SOLDAR CON CONTROL DE TEMPERATURA	12/02/2016	1246-2-5621	\$4,158.27	\$415.83	\$3,742.44	\$415.83
ITSJ_02734	ESTACION PARA SOLDAR CON CONTROL DE TEMPERATURA	12/02/2016	1246-2-5621	\$4,158.27	\$415.83	\$3,742.44	\$415.83
ITSJ_02735	ESTACION PARA SOLDAR CON CONTROL DE TEMPERATURA	12/02/2016	1246-2-5621	\$4,158.27	\$415.83	\$3,742.44	\$415.83



REPORTE FINANCIERO DE BIENES MUEBLES

No. de Inventario	Descripción	Fecha de Adquisición	Clave del Bien	Costo	Depreciación Acumulada Cuenta: 1263-6-5661	Valor en Libros	Gasto por Depreciación Cuenta: 5615-5661
			1246-6-5661	\$9,990.85	\$999.00	\$6,991.77	\$999.00
ITSJ_02522	GENERADOR DE ELECTRICIDAD	NI	1246-6-5661	\$15,400.00	\$1,540.00	\$13,860.00	\$1,540.00
Totales:				\$25,390.85	\$2,539.00	\$22,851.77	\$2,539.00

No. de Inventario	Descripción	Fecha de Adquisición	Clave del Bien	Costo	Depreciación Acumulada Cuenta: 1263-7-5671	Valor en Libros	Gasto por Depreciación Cuenta: 5614-5671
ITSJ_01519	Desbrozadora	NI	1246-7-5671	\$2,800.00	\$280.00	\$2,520.00	\$280.00
ITSJ_02569	DESHIDRATADORA	NI	1246-7-5671	\$4,000.00	\$400.00	\$3,600.00	\$400.00
ITSJ_03402	DESECADOR COMPLETO 250MM TAPA SOLIDA	28/04/2016	1246-7-5671	\$8,377.50	\$837.75	\$7,539.75	\$837.75
ITSJ_03655	PYREX DESMALEZADORA MARCA STIHL ES130.1 3KW	25/05/2016	1246-7-5671	\$6,560.00	\$656.00	\$5,904.00	\$656.00
ITSJ_03161	TORNO UNIV 14X40 SERIE LIGERA SATURNO	15/02/2016	1246-7-5671	\$90,496.90	\$9,049.69	\$81,447.21	\$9,049.69
ITSJ_03162	FRESADORA UNIVERSAL ZY7560CW EQUIPADA	15/02/2016	1246-7-5671	\$97,672.80	\$9,767.28	\$87,905.52	\$9,767.28



REPORTE FINANCIERO DE BIENES MUEBLES

No. de inventario	Descripción	Fecha de Adquisición	Clave del Bien	Costo	Depreciación Acumulada Cuenta: 1203-9-3601	Valor en Libros	Gasto por Depreciación Cuenta: 5515-5801
ITSJ_03447	REFRACTOMETRO DIGITAL DE MANO BRIX 0-85% PAL-ALPHA A TAGO	26/05/2016	1246-9-5691	\$11,310.00	\$1,131.00	\$10,179.00	\$1,131.00
Totales:				\$726,869.14	\$72,686.91	\$654,182.23	\$72,686.91

No. de inventario	Descripción	Fecha de Adquisición	Clave del Bien	Costo	Depreciación Acumulada Cuenta:	Valor en Libros	Gasto por Depreciación Cuenta:
ITSJ_03693	SISTEMA FACTURACION ELECTRONICA BASICO	10/04/2014	1251-0-5911	\$2,192.40	\$0.00	\$2,192.40	\$0.00
ITSJ_03694	CONTPAQI CONTABILIDAD MONOUSUARIO 7	15/09/2015	1251-0-5911	\$5,739.68	\$0.00	\$5,739.68	\$0.00
ITSJ_03695	SOFTWARE RECIBOS DE NOMINA CFDI 3000 FOLIOS N.01	08/05/2014	1251-0-5911	\$5,115.60	\$0.00	\$5,115.60	\$0.00
ITSJ_03696	SISTEMA SICE	29/01/2015	1251-0-5911	\$74,606.00	\$0.00	\$74,606.00	\$0.00
ITSJ_03868	SOFTWARE (PAQUETE LIBROS VIRTUALES)	11/10/2016	1251-0-5911	\$146,508.00	\$0.00	\$146,508.00	\$0.00
ITSJ_03697	SOFTWARE SACO INDETEC	13/03/2015	1251-0-5911	\$25,000.00	\$0.00	\$25,000.00	\$0.00
ITSJ_03736	SISTEMA DE CONTROL DE INVENTARIOS	21/09/2016	1251-0-5911	\$58,000.00	\$0.00	\$58,000.00	\$0.00
Totales:				\$317,161.68	\$0.00	\$317,161.68	\$0.00



Avance de Gestión 2017
INSTITUTO TECNOLÓGICO SUPERIOR DE JEREZ
 Relación de cuentas bancarias productivas específicas

Fondo, Programa o Convenio	Datos de la Cuenta Bancaria	
	Institución Bancaria	Número de Cuenta
Ingresos Propios	BANCO MERCANTIL DEL NORTE, S.A.	831013931
Fondo de Aportaciones para el Fortalecimiento de las Entidades Federativas	BANCO MERCANTIL DEL NORTE, S.A.	831013818
Fondo de Aportaciones para el Fortalecimiento de las Entidades Federativas	BANCO MERCANTIL DEL NORTE, S.A.	831014008
Ingresos Propios	BANCO MERCANTIL DEL NORTE, S.A.	228084170
Programa Integral de Fortalecimiento de los Institutos Tecnológicos 2014	BANCO MERCANTIL DEL NORTE, S.A.	258624096
Fondo de Aportaciones para el Fortalecimiento de las Entidades Federativas	BANCO MERCANTIL DEL NORTE, S.A.	364472741
Fondo de Aportaciones para el Fortalecimiento de las Entidades Federativas	BANCO MERCANTIL DEL NORTE, S.A.	406087289
Programa para el desarrollo profesional docente	BANCO NACIONAL DE MEXICO, S.A.	70080928675



ZACATECAS
UNIVERSIDAD

Cuenta Pública 2017
Relación de Activos Intangibles
NO APLICA

Ente Público: INSTITUTO TECNOLÓGICO SUPERIOR DE JEREZ

Codigo	Descripción	Valor en Libros al 31 de dic. de 2017
	Total	\$ -



ZACATECAS
TRABAJEMOS DIFERENTE

Cuenta Pública 2017

Relación de Esquemas Bursátiles y de Coberturas Financieras

NO APLICA

Ente Público: INSTITUTO TECNOLÓGICO SUPERIOR DE JEREZ

Institución	Tipo de Cobertura	Fecha de Contratación	Fecha de Vencimiento	Base de Cobertura	Cobertura	Costo de la Cobertura

Instituto Tecnológico Superior de Jerez
Conciliación entre los Ingresos Presupuestarios y Contables
Correspondiente del 1 de Enero al 31 de Diciembre de 2017
(Cifras en pesos)

1. Ingresos Presupuestarios		29,383,659
2. Más ingresos contables no presupuestarios		638,166
Incremento por variación de inventarios	0	
Disminución del exceso de estimaciones por pérdida o deterioro u obsolescencia	0	
Disminución del exceso de provisiones	0	
Otros ingresos y beneficios varios	637,409	
Otros ingresos contables no presupuestarios	757	
3. Menos ingresos presupuestarios no contables		0
Productos de capital	0	
Aprovechamientos capital	0	
Ingresos derivados de financiamientos	0	
Otros ingresos presupuestarios no contables	0	
4. Ingresos Contables (4 = 1 + 2 - 3)		30,021,825

MAESTRO UBALDO AVILA AVILA
 DIRECTOR GENERAL

M.A.G. SERGIO DEL HOYO SANTILLAN
 SUBDIRECTOR DE PLANEACION Y VINCULACION



SECRETARÍA DE EDUCACIÓN PÚBLICA
 INSTITUTO TECNOLÓGICO SUPERIOR DE JEREZ
 ORGANISMO PÚBLICO DESCENTRALIZADO
 DIRECCIÓN

L.C. C.D. VERONICA ADRIANA LUNA SANCHEZ
 SUBDIRECTORA ADMINISTRATIVA

Instituto Tecnológico Superior de Jerez
Conciliación entre los Egresos Presupuestarios y los Gastos Contables
Correspondiente del 1 de Enero al 31 de Diciembre de 2017

1. Total de egresos (presupuestarios)		27,707,008
2. Menos egresos presupuestarios no contables		1,905,876
Mobiliario y equipo de administración	31,355	
Mobiliario y equipo educacional y recreativo	0	
Equipo e instrumental médico y de laboratorio	0	
Vehículos y equipo de transporte	249,900	
Equipo de defensa y seguridad	0	
Maquinaria, otros equipos y herramientas	42,512	
Activos biológicos	0	
Bienes inmuebles	0	
Activos intangibles	0	
Obra pública en bienes propios	0	
Acciones y participaciones de capital	0	
Compra de títulos y valores	0	
Inversiones en fideicomisos, mandatos y otros análogos	0	
Provisiones para contingencias y otras erogaciones especiales	0	
Amortización de la deuda pública	0	
Adeudos de ejercicios fiscales anteriores (ADEFAS)	1,460,676	
Otros Egresos Presupuestales No Contables	121,433	
3. Más Gasto Contables No Presupuestales		1,163,973
Estimaciones, depreciaciones, deterioros, obsolescencia y amortizaciones	1,163,973	
Provisiones	0	
Disminución de inventarios	0	
Aumento por insuficiencia de estimaciones por pérdida o deterioro u obsolescencia	0	
Aumento por insuficiencia de provisiones	0	
Otros Gastos	0	
Otros Gastos Contables No Presupuestales	0	
4. Total de Gasto Contable (4 = 1 - 2 + 3)		26,865,105

MAESTRO UBALDO AVILA AVILA
 DIRECTOR GENERAL

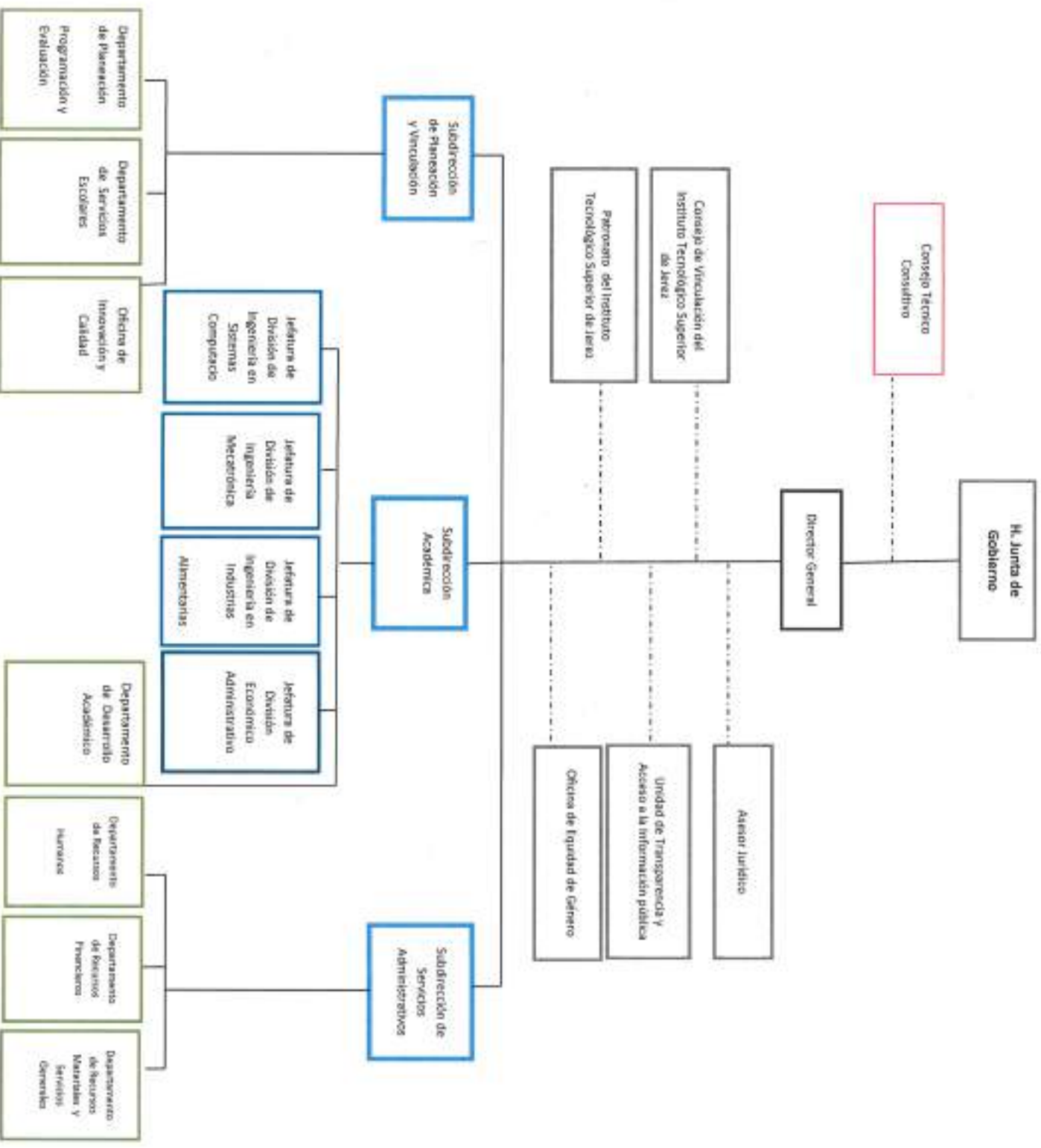
M.A.G. SERGIO DEL HOYO SANTILLAN
 SUBDIRECTOR DE PLANEACIÓN Y VINCULACIÓN



SECRETARÍA DE EDUCACIÓN PÚBLICA
 INSTITUTO TECNOLÓGICO SUPERIOR DE JEREZ
 ORGANISMO PÚBLICO DESCENTRALIZADO
 DIRECCIÓN

L.C. C.D. VERÓNICA ADRIANA LUNA SANCHEZ
 SUBDIRECTORA ADMINISTRATIVA

INSTITUTO TECNOLÓGICO SUPERIOR DE JEREZ ESTRUCTURA ORGANIZACIONAL



M.E. UBALDO ÁVILA ÁVILA

DIRECTOR GENERAL